

Województwo **Łódzkie**  
SIERADZKIE

# KARTA CMENTARZA

NR

8074

N

**A** 1. Miejscowość  
ZDUŃSKA WOLA

6. Nazwa cmentarza (ew. nazwa dawna)  
cmentarz miejski  
/komunalny/

**B** 13. Najstarszy istniejący nagrobek  
(data)  
Linke Józefa 1974. r.

15. Groby o znaczeniu historycznym  
lub osób szczególnie zasłużonych

2. Gmina  
  
pow. ZDUŃSKO-WOLSKI

7. Cmentarz  
dawny ☐  
  
Cmentarz  
nowy (po 1945 r.) ☒ tak

14. Istniejąca dokumentacja cmentarza  
i miejsce jej przechowywania

3. Adres cmentarza  
98 - 220 Zduniska Wola  
ul. Bema 17

8. Data założenia  
1973 r.

Plan aktualny zagospodarowania  
terenu cmentarza znajduje  
się w kancelarii cmentarza  
miejskiego

4. Poprzednie nazwy miejscowości

9. Przynależność wyznaniowa:  
  
obecna -  
  
dawna -

Plan dawny

5. (Nie) czynny  
ew. podstawa zamknięcia

10. Powierzchnia w ha:  
  
ogólna - 6,77 w granicach  
ogrodzenia  
  
wolna - 3,9

Inne materiały archiwalne mapy syt.  
wys. 1:5000; 1:500 są w Urz.  
Miasta, Wydz. Geod. i Gosp. Gr.  
ul. PKWN 3. Karty kilku nag-  
robków w Biurze Dokument.  
Zabytków w Sieradzu.

11. Położenie cmentarza W pld-wsch części miasta, po pld stronie  
ul. Łaskiej od której prowadzi na cmentarz ul. Bema. Od  
zachodu graniczy z ul. Świerkową, z pozostałych otaczają  
go uprawy rolne, od pld-wsch teren zadrzewiony.

16. Bibliografia

12. Uwagi Ter. Org. Adm. Państwowej

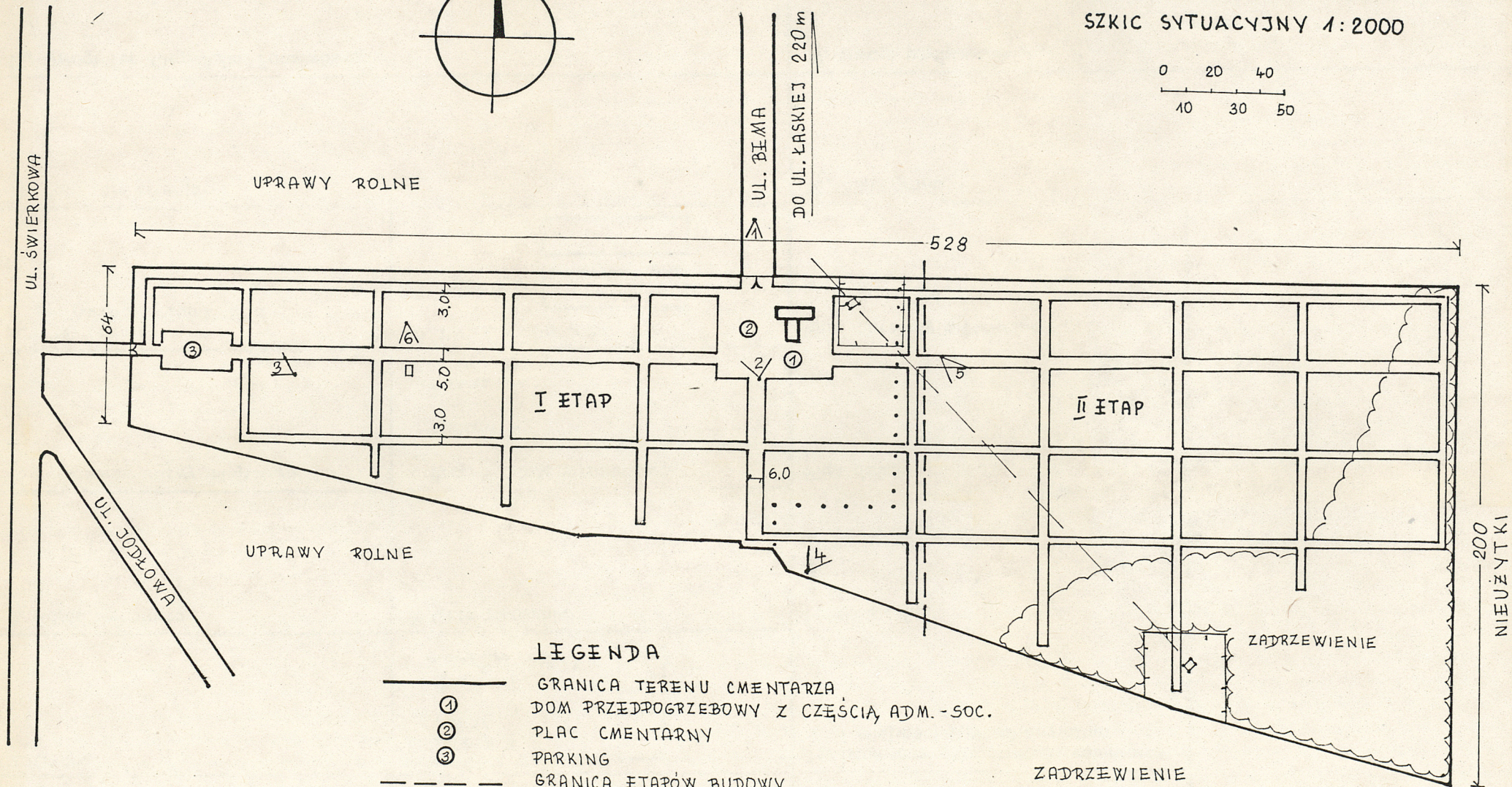
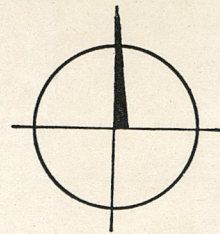
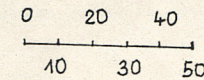
17. Uwagi użytkownika Przedsiębiorstwo Komunalne przewiduje  
modernizację domu przedpogrzebowego oraz wyposażenie  
go w urządzenia chłodnicze.



C 18. ELEMENTY CMENTARZA		Czy istnieją	I L O Ś Ć				
			Do XVIII w.	1 poł. XIX w.	2 poł. XIX w.	1 poł. XX w. (do 1945 r.)	2 poł. XX w.
Mur ogrodzeniowy	siatka z odciinkami muru	tak					1
Brama I-yl		tak					2
Kościół							
Kaplica I-el							
Nagrobki:	wolnostojące	tak					1714
	przyscienne						
	plyty	tak					150
Mogily		tak					60
Inne elementy	dom przedpogrzebowy z cz.adm.gosp.	tak					1
19. Które obiekty wpisane są do rejestru zabytków							
20.	STARODRZEW	Ilość	Ø pnia w cm	Stan zdrowotny			
	lipa						
	kasztanowiec						
	jesion						
	tuja (żywotnik)						
21. Czy na terenie cmentarza znajdują się zarejestrowane pomniki przyrody ew. aleje							
22. Ogólny stan zachowania zieleni na cmentarzu dobry, zielen założona jest na terenie I etapu budowy.							
23. Charakter rozplanowania cmentarza regularny, dom przedpogrzebowy usyt.na placu przy ul. Bema od którego prowadzą dwie szerokie aleje, wzdłuż dłuższej i krótszej osi cment.							
24. Czytelność układu cmentarza: - całość b.dobra - kwater. b.dobra - nagrobków i mogił dobra							
25. Ogólny stan zachowania cmentarza (nagrobków i drzewostanu) cmentarz nowy, uporządkowany, zadbań, nagrobki, drzewa, krzewy, trawniki. w dobrym stanie.							
26. Istniejące zagrożenia							
27. Wnioski w zakresie prac: - porządkowych - remontowych użytkownik planuje modernizację domu przedpogrzebowego oraz wyposażenie go w urządzenia chłodnicze. - konserwatorskich							
28. Wnioski w zakresie niezbędnej dokumentacji: - poszczególnych nagrobków nie - ewidencji całości cmentarza nie - studium historycznego. nie - ewentualnie dokum. projektowej nie							
29. Inne uwagi służb konserwatorskich ZARZĄD GŁÓWNY Stowarzyszenia Naukowe - Technicznego Inżynierów i Techników Ogrodnictwa Zespół Rzeczników 00 - 043 Warszawa ul. Czackiego 3/5						30. Wypełnił: mgr inż. J. Data: Sitnicka 15.09.1988 r.	



CMENTARZ MIEJSKI  
w ZDUŃSKIEJ WOLI  
SZKIC SYTUACYJNY 1:2000



LEGENDA

- ① GRANICA TERENU CMENTARZA
- ② DOM PRZEDPOGRZEBOWY Z CZĘŚCIĄ ADM.-SOC.
- ③ PLAC CMENTARNY
- ④ PARKING
- ⑤ GRANICA ETAPÓW BUDOWY
- ⑥ GRANICA POCHÓWKÓW/OBEJMUJE I ETAP BUDOWY
- ⑦ WYGRODZENIE SŁUPÓW LINII 110 000 KV
- ⑧ NR, STANOWISKO I KIERUNEK WYKONANIA ZDJĘCIA
- ⑨ NAGROBEK UJĘTY NA ZDJĘCIU
- ⑩ BRAMA GŁÓWNA
- ⑪ DOM PRZEDPOGRZEBOW
- ⑫ WIDOK ZACHODNIEJ CZĘŚCI CMENTARZA
- ⑬ UJĘCIE PD. CZĘŚCI CMENTARZA
- ⑭ TEREN II ETAPU BUDOWY
- ⑮ NAGROBEK RODZINY FURMAŃCZYKÓW





1



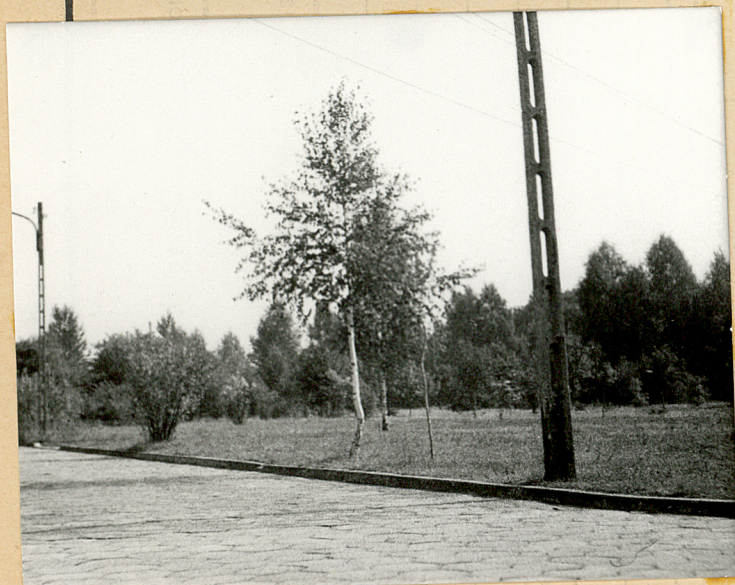
2



3



4



5



6