

Województwo **Łódzkie**

SIERADZKIE

## KARTA CMENTARZA

NR

8077

Z

<b>A</b>	1. Miejscowość  ZDUŃSKA WOLA	6. Nazwa cmentarza (ew. nazwa dawna)  cmentarz baptystów	<b>B</b>	13. Najstarszy istniejący nagrobek (data)  Jakub Bienert 1890 r.	15. Groby o znaczeniu historycznym lub osób szczególnie zasłużonych
	2. Gmina  por. ZDUŃSKO-WOLSKI	7. Cmentarz dawny <input checked="" type="checkbox"/> tak  Cmentarz nowy (po 1945 r.) <input type="checkbox"/>		14. Istniejąca dokumentacja cmentarza i miejsce jej przechowywania  Plan aktualny        Plan dawny        Mapa syt. - Inne materiały archiwalne wys. cmentarza w skali 1:5000 jest w Urzędzie Miasta, Wydz. Geod. i Gosp. Gruntami, ul. PKWN 3. Karty 4 nagrobków w BDZ w Sieradzu.	
	3. Adres cmentarza  98 - 220 Zduńska Wola ul. Piaskowa 21	8. Data założenia  koniec XIX wieku			
	4. Poprzednie nazwy miejscowości	9. Przynależność wyznaniowa:  obecna - baptysci  dawna - " "			
	5. (Nie) czynny ew. podstawa zamknięcia	10. Powierzchnia w ha:  ogólna - 0,32  wolna - 0,15			
	11. Położenie cmentarza w środkowej części miasta, na terenie płaskim. Od płu-wsch graniczy z ul. Piaskową, od pld-zach z niską zielenią, od zachodu z aleją ZWM, od wschodu z niską zabudową mieszkalną.			16. Bibliografia 1. Ludwik Wicher, Stulecie Miasta Zduńskiej Woli 1825 - 1925.  2. Józef Śmiałowski, Zduńska Wola, Monografia Miasta do 1914 r.	
	12. Uwagi Ter. Org. Adm. Państwowej			17. Uwagi użytkownika	



C 18. ELEMENTY CMENTARZA		Czy istnieją	I L O Ś Ć				
			Do XVIII w.	1 poł. XIX w.	2 poł. XIX w.	1 poł. XX w. (do 1945 r.)	2 poł. XX w.
Mur ogrodzeniowy							
Brama I-yl		tak				1	
Kościół							
Kaplica I-el							
Nagrobki:	wolnostojące	tak			1	6	5
	przściennie						
	plyty						
Mogily		tak			20	30	10
Inne elementy studnia		tak				1	

19. Które obiekty wpisane są do rejestru zabytków

20. STARODRZEW	Ilość	Ø pnia w cm	Stan zdrowotny
lipa	16	50-60	dobry
kasztanowiec	-		
jesion	-		
tuja (żywotnik)	-		
klon	9	60-70	-"-
dąb	4	70	-"-
robinia akacjowa	1	80	-"-

21. Czy na terenie cmentarza znajdują się zarejestrowane pomniki przyrody ew. aleje

22. Ogólny stan zachowania zieleni na cmentarzu dobry, zachował się dawny układ obsadzenia alei głównej i granic cmentarza.

23. Charakter rozplanowania cmentarza regularny z wykształconą aleją główną obsadzoną li-pami, przecinającą cmentarz wzdłuż dłuż-szej osi.

24. Czytelność układu cmentarza:

- całość dobra
- kwater, dobra
- nagrobków i mogił, dobra, mogiły obsadzone bluszczem i barwinkiem

25. Ogólny stan zachowania cmentarza (nagrobków i drzewostanu) dobry, kilka starych nagrob-ków ulega niszczeniu, drzewostan w dobrym stanie.

26. Istniejące zagrożenia

27. Wnioski w zakresie prac:

- porządkowych
- remontowych
- konserwatorskich

28. Wnioski w zakresie niezbędnej dokumentacji:

- poszczególnych nagrobków nie
- ewidencji całości cmentarza tak, z uwagi na starodrzew
- studium historycznego, nie
- ewentualnie dokum. projektowej nie

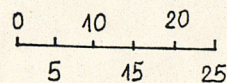
29. Inne uwagi służb konserwatorskich

30. Wypełnił: mgr inż. J. Sitnicka  
Data: wrzesień 1988

ZARZĄD GŁÓWNY  
Stowarzyszenia Naukowe - Techniczne  
Inżynierów i Techników Ogródniczo-  
Zespół Rzeczoznawców  
00-043 Warszawa  
ul. Czackiego 3/5



CMENTARZ BAPTYSTÓW  
W ZDUŃSKIEJ WOLI  
SZKIC SYTUACYJNY 1:1000

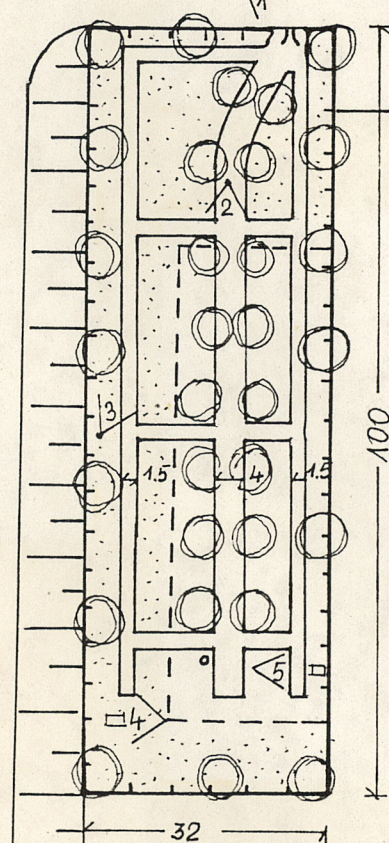


CMENTARZ EWANGELICKI

ALEJA ZWM

UL. PIASKOWA

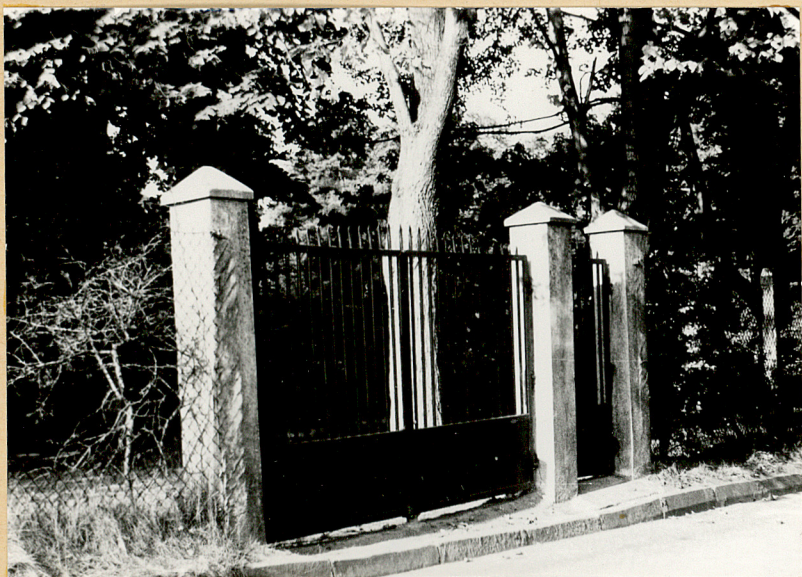
NISKA ZABUDOWA  
MIESZKALNA



NISKA ZIELEN

- — — — — OGRODZENIE Z SIATKI WZDŁUŻ GRANIC CMENTARZA
- - - - - GRANICA POCHÓWKÓW
- o STUDNIA
- ▤ POWIERZCHNIE TRAWIASTE
- DRZEWIA LIŚCIASTE
- ✓ NR, STANOWISKO I KIER. WYKONANIA ZDJĘCIA
- NAGROBKU UJĘTE NA ZDJĘCIACH
- ✓ 1/ BRAMA
- ✓ 2/ ALEJA GŁÓWNA
- ✓ 3/ WIDOK PN.-ZACH. CZĘŚCI CMENTARZA
- ✓ 4/ NAGROBEK JAKUBA BIENERTA + 1890r
- ✓ 5/ " EMANUEL WELK + 1911r





1



2



3



4



5