

Karta Cmentarza

NR

7804

A 1. Miejscowość ŻYTNO	6. Nazwa cmentarza [ew. nazwa dawna] —	B 13. Najstarszy istniejący nagrobek [data] 1. Ludwika z Stanikowskich Pieniążkowy +1855	15. Groby o znaczeniu historycznym lub osób szczególnie zasłużonych 1. grobowiec rodziny Leszczyc Siemieńskich, dziadziów Żytna i Silnicy /w podziemiach kaplicy/. 2. grób nagrobek Jacka Leszczyc Siemieńskiego-dziadziwa Żytna 3. Grobowiec Biedrzyckich dziedzici ów Sekurska 4. Nagrobek ks. Stanisława Woszcza lskiego proboszcza par. Żytno /1854-1890/ 5. Grób nieznanymi żołnierzami /2/ poległych w 1939 6. Zbiorowy grób spalonych żywcem przez Niemców 6.I.1944 r. 7. Grób Leszczyńskich /ojca i syna zamordowanych przez Gestapo 8. Grób partyzantów AK ps. "Bohdan i "Kwiatek" /grób bez napisu, informacja od miejscowej lu- dności/
2. Gmina Żytno <i>pow. RADOMSKA</i>	7. Cmentarz dawny <input type="checkbox"/> + Cmentarz nowy (po 1945 r.) <input type="checkbox"/> +	14. Istniejąca dokumentacja cmentarza i miejsce jej przechowywania Akta zmarłych od ok. 1880 r.	
3. Adres cmentarza ul. Cmentarna	8. Data założenia Ok. poł. XIX w.	Plan aktualny —	
4. Poprzednie nazwy miejscowości	9. Przynależność wyznaniowa: obecna rzymsko-katolicki dawna rzymsko-katolicki	Plan dawny —	
5. [Nie] czynny ew. podstawa zamknięcia czynny	10. Powierzchnia w ha: ogólna — ok. 1,5 wolna — 0,055	Inne materiały archiwalne —	
11. Położenie cmentarza ok. 1 km na pń.-wschód od Żytna, na lekkim płaskim wyniesieniu, ujęty od południa i zachodu polnymi drogami		16. Bibliografia —	
12. Uwagi Ter. Org. Adm. Państwowej —		17. Uwagi użytkownika —	

18. <div>C</div> Elementy cmentarza		Czy istnieją	I L O S C				
			Do XVIII w.	1 poł. XIX w.	2 poł. XIX w.	1 poł. XX w. (do 1945 r.)	2 poł. XX w.
Mur ogrodzeniowy		+	-	-	5 część	+część	
Brama I-yl		5	-	-	-	2%	
Kościół		-					
Kaplica I-el		+	-	-	1	-	-
Nagrobki:	wolnostojące	+	-	-	9	48	ok. 700
	przyścienne	-					
	plyty	+	-	-	8	-	-
Mogiły		+				ok. 40	
Inne elementy							

19. Które obiekty wpisane są do rejestru zabytków

Nv vej. A/436/88

20. STARODRZEW	Ilość	Ø pnia w cm •obwód	Stan zdrowotny
lipa	-		
kasztanowiec	2	200-260	dobry przed bramą cmentarza
jesion	18	ok. 120	dobry, jeden jesion uschnięty
tuja [żywotnik]	6	20-25	dobry, tuje w dwóch kępach po 3
klon	1	140	

21. Czy na terenie cmentarza znajdują się zarejestrowane pomniki przyrody ew. aleje

dob. szypułkowy - w. rej. - 58/237.

22. Ogólny stan zachowania zieleni na cmentarzu dobry, w ostatnich latach wycięto zarośla i samosiej

23. Charakter rozplanowania cmentarza na planie zbliżonym do trapezu, z dłuższą osią na kierunku północ-południe, groby w układzie rzędowym wzdłuż osi płn.-płd., lokowane w kierunku wsch. zach., nieorientowane, w 1/3 długości kaplica.

24. Czytelność układu cmentarza: czytelny, częściowo

zakłócony

— całości czytelny, wyraźna granica starego cmentarza i części nowej z lat 30-ych XX w.

— kwatery nieczytelny, prawdopodobnie część

— nagrobków i mogił alej wyznaczających kwatery pokryta czytelny obecnie grobami

25. Ogólny stan zachowania cmentarza (nagrobków i drzewostanu) dość dobry, część starszych nagrobków uszkodzona, zieleni znikoma w stani dobrym

26. Istniejące zagrożenia brak

27. Wnioski w zakresie prac:

— porządkowych ogólne porządkowanie

— remontowych odnowienie elewacji kaplicy

— konserwatorskich konserwacja kilku żeliwnych nagrobków

28. Wnioski w zakresie niezbędnej dokumentacji:

— poszczególnych nagrobków karta "biała" dla nagrobka Irenki, Jadzi i Zygmunta Salskich

— ewidencji całości cmentarza

— studium historycznego

— ewentualnie dokum. projektowej

29. Inne uwagi służb konserwatorskich

30. Wypełnił:

mgr Jacek Koj

Data:

maj 1984 rok

ZYTNO



orientacja sk. 1:200000

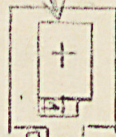
pola uprawne

droga polna

pow. wolna

cmentarz nowy

kaplica cmentarna



pola uprawne

-55m-

cmentarz nowy

-165m-

pola uprawne

-87m-

droga polna

do Zytna.

- - jesiony
- o - kasztan
- - kępa tui





fot.1 Widok na cmentarz od
południo-zachodu



fot.2 Główna aleja starej
części cmentarza, zakończona
kaplicą cm.



fot.3 Główna aleja nowszej
części cmentarza /z 1.30 XXw./



fot.4 Widok z cmentarza
w kierunku Żytna

1.Karta architektury - kaplica cmentarna

2.Karta zabytku ruchomego - nagrobek Irenki, Jadzi i Zygmunta Salskich

cd. pkt. 32



fot. 5 Fragment muru cmentarnego
od strony południowej



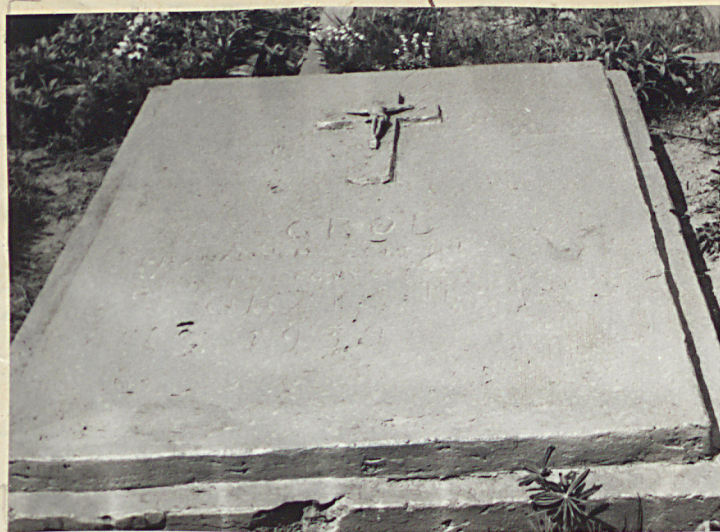
fot. 6 Płyta nagrobna Maryanny
z Kowalskich Kurowskiej +1865



fot. 7 Najstarszy zachowany
nagrobek Ludwiki z Staniko-
wskich Pieniążkowskiej +1855



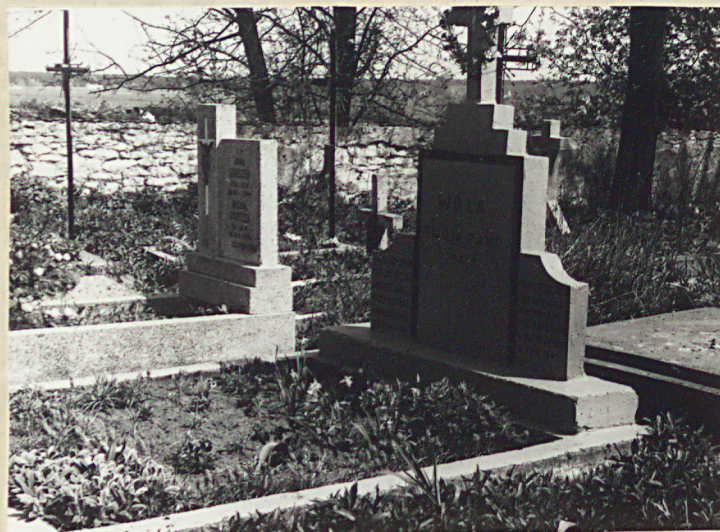
fot. 8 Nagrobek Ireny, Jadzi
i Zygmunta Salskich /ok. 1882/



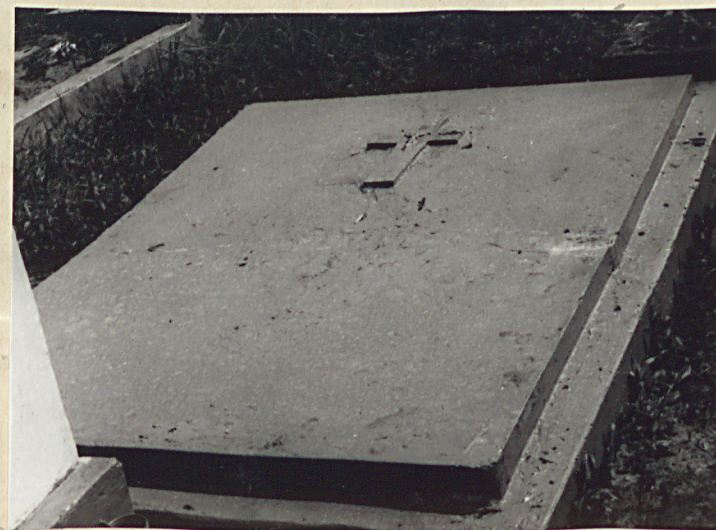
fot.9 Grób nieznanych żołnierzy /dwóch/
poległych w 1939 r.



fot.10 Zbiórowy grób spalonych żywcem
przez Niemców 6.I.1944 r.



fot. 11 Grób Józefa i Adama Leszczyńskich
zamordowanych przez Gestapo 23.XI.1944 r.



Fot. 12 Grób /bez napisu/ partyzantó AK
ps. "Bohdan" i ps. "Kwiatek"