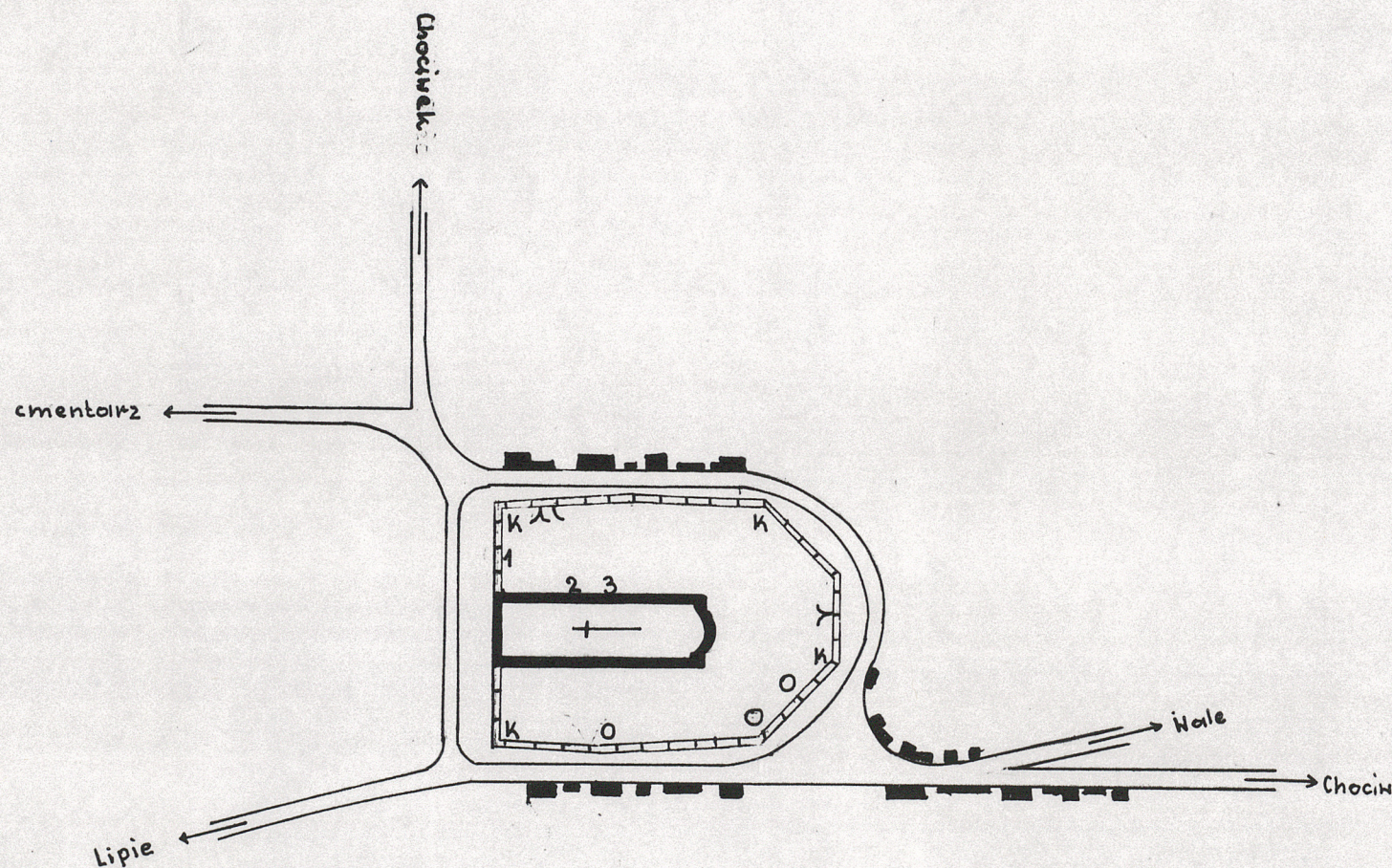


Województwo piotrkowskie Łódzkie		<h1>KARTA CMENTARZA</h1>		NR 1368 Z		
A	1. Miejscowość KRZEMIENICA	6. Nazwa cmentarza (ew. nazwa dawna) Cmentarz przykościelny	B	13. Najstarszy istniejący nagrobek (data) 1806 - Berta Z. J. Stawski /1/		
	2. Gmina Czerniewice pow. TOMASZOWSKI	7. Cmentarz dawny <input checked="" type="checkbox"/> tak Cmentarz nowy (po 1945 r.) <input type="checkbox"/> -			14. Istniejąca dokumentacja cmentarza i miejsce jej przechowywania Ewidencja nagrobków Archiwum WKZ	15. Groby o znaczeniu historycznym lub osób szczególnie zasłużonych /2/ - Dionizy Iasecki szambelan króla Stanisława Augusta, zm. 20 maja 1815 r. /3/ - Stanisław Morzkowski, Antonina z hr. Dunin Wąsowicz Morzkowska, Maryanna Morzkowska, zm. przed 1831 r.
	3. Adres cmentarza Cmentarz przy Kościele pw. św. Jakuba Apostoła Krzemienica	8. Data założenia 1600 r. 1538 dec. kobiet			Plan aktualny Brak	
	4. Poprzednie nazwy miejscowości Krzemienica	9. Przynależność wyznaniowa: obecna - rzymsko - katolicka dawna - rzymsko - katolicka			Plan dawny Brak	
5. (Nie) czynny ew. podstawa zamknięcia	10. Powierzchnia w ha: ogólna - <input type="text" value="0,15"/> wolna - <input type="text" value="-"/>	Inne materiały archiwalne Brak				
11. Położenie cmentarza Cmentarz położony na wzgórzu, w centrum Krzemienicy, na terenie zabudowanym, przy skrzyżowaniu dróg z Lipia do Chociwka i z Krzemienicy do Chociwka.			16. Bibliografia Kronika Parafii z 1947 r.			
12. Uwagi Ter. Org. Adm. Państwowej Brak			17. Uwagi użytkownika Należy wymienić chodnik na cmentarzu przykościelnym.			

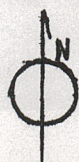
C 18. ELEMENTY CMENTARZA		Czy istnieją	I L O S C				
			Do XVIII w.	1 poł. XIX w.	2 poł. XIX w.	1 poł. XX w. (do 1945 r.)	2 poł. XX w.
Mur ogrodzeniowy		tak		1			
Brama I-yl		tak				1	
Kościół		tak	1				
Kaplica I-el		nie					
Nagrobki:	wolnostojące	nie					
	przyścienne	tak		3			
	płyty	nie					
Mogiły		nie					
Inne elementy - kapliczka		tak				3	
19. Które obiekty wpisane są do rejestru zabytków <i>9 nagrobków i płyty epitafijne - B-85/74</i> Brak							
20. STARODRZEW		Ilość	○ pnia w cm	Stan zdrowotny			
lipa		-					
kasztanowiec		2	40 - 70	dobry			
jesion		-					
tuja (żywotnik)		-					
klon		1	60	dobry			
21. Czy na terenie cmentarza znajdują się zarejestrowane pomniki przyrody ew. aleje Brak							
22. Ogólny stan zachowania zieleni na cmentarzu Dobry							
23. Charakter rozplanowania cmentarza regularny							
24. Czytelność układu cmentarza: - całość - czytelny - kwater - brak - nagrobków i mogił - czytelny							
25. Ogólny stan zachowania cmentarza (nagrobków i drzewostanu) Stan nagrobków - dobry Stan drzewostanu - dobry							
26. Istniejące zagrożenia Nie stwierdzono							
27. Wnioski w zakresie prac: - porządkowych - brak - remontowych - brak - konserwatorskich - brak							
28. Wnioski w zakresie niezbędnej dokumentacji: - poszczególnych nagrobków - brak - ewidencji całości cmentarza - opracowana w całości - studium historycznego - dobry - ewentualnie dokum. projektowej - dobry							
29. Inne uwagi służb konserwatorskich						30. Wypełnił: Irena Góźdz Data: 10.10.1992 r.	

CMENTARZ PRZYKOŚCIELNY W KRZEMIENICY



Legenda

- == droga
- mur ogrodzeniowy
- ∨ brama
- / furtka
- zabudowania
- † kościół
- K kapliczki
- pojedyncze drzewa
- 1, 2, 3 obiekty wymienione w karcie



Skala

1:1000

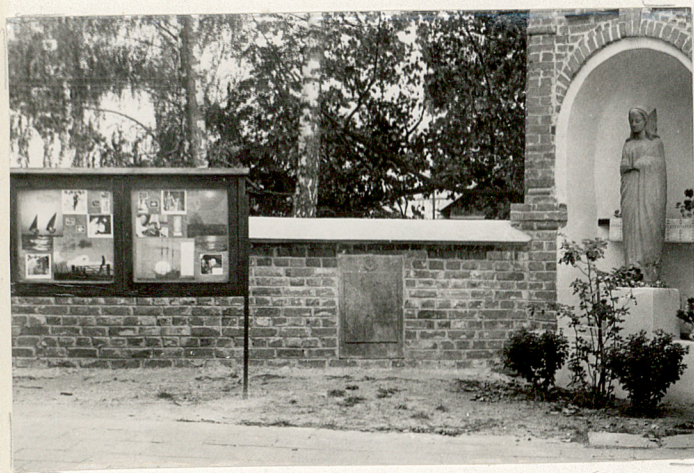




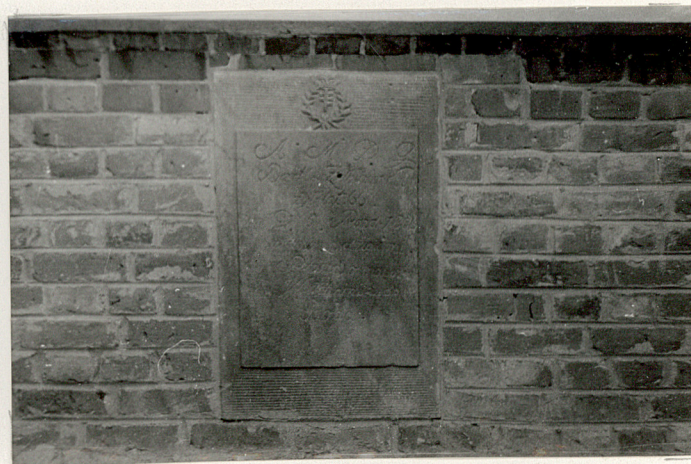
Kościół - widok od str. zach.



Brama północna



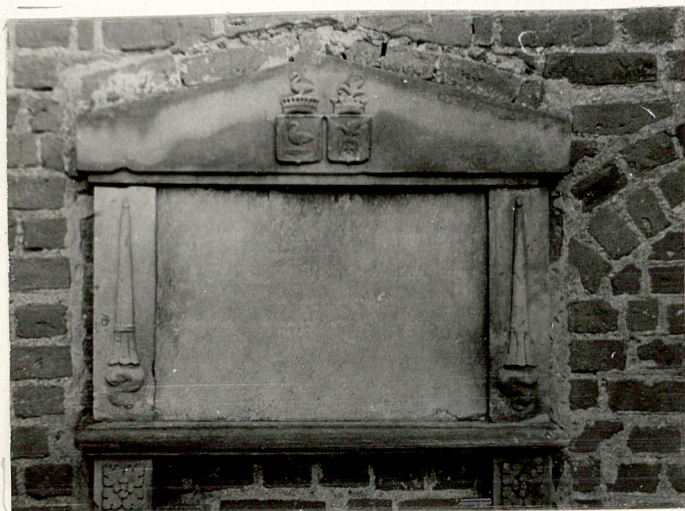
Płyta - zachodnia część ogrodzenia /1/



Płyta B. Z. Jastawski /1/



Płyty na północnej ścianie kościoła /2,3/



Płyta D. Lasoski /2/



Płyta St. Morzkowski /3/