

# KARTA CMENTARZA

NR

7344

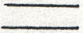
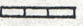




Z

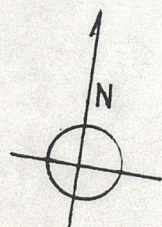
<b>A</b>	1. Miejscowość Będków	6. Nazwa cmentarza (ew. nazwa dawna) Cmentarz przykościelny	<b>B</b>	13. Najstarszy istniejący nagrobek (data) pierwsza poł. XIX w.	15. Groby o znaczeniu historycznym lub osób szczególnie zasłużonych - grób Franciszka Kamińskiego, zm. w 1853 r. dziedzica dóbr Będków, Hojny i Mięszki, - grób Władysława Korzybskiego, zm. w 1904 r., dziedzica dóbr Rudnik - grób Antoniego Płonczynskiego, zm. w 1831 r., pułkownika Wojsk Polskich - grób Bolesława hr. Skarbka, zm. w 1889 r., właściciela Drzazgowej Woli.
	2. Gmina Będków  pon. TOMASZOWSKI	7. Cmentarz dawny <input checked="" type="checkbox"/>  Cmentarz nowy (po 1945 r.) <input type="checkbox"/>		14. Istniejąca dokumentacja cmentarza i miejsce jej przechowywania Ewidencja nagrobków - Archiwum WKZ  Plan aktualny Brak  Plan dawny Brak  Inne materiały archiwalne Brak	
	3. Adres cmentarza Cmentarz Przykościelny Kościół p.w. Nar. Najświętszej Marii Panny Będków ul. Parkowa 5	8. Data założenia połowa XVI w. 1462 (dec.)			
	4. Poprzednie nazwy miejscowości Bandkov, Będkowo	9. Przynależność wyznaniowa:  obecna - rzym.-kat.  dawna - rzym.-kat.			
	5. (Nie) czynny ew. podstawa zamknięcia	10. Powierzchnia w ha:  ogólna - <input type="text" value="0,25"/>  wolna - <input type="text" value="0,15"/>			
	11. Położenie cmentarza Cmentarz leży na terenie zurbanizowanym, po prawej stronie drogi z Ujazdu do Będkowa, u zbiegu ulic: Warszawskiej, Krakowskiej, Parkowej, pl. J. Krasickiego			16. Bibliografia Brak	
	12. Uwagi Ter. Org. Adm. Państwowej W planie zagospodarowania przestrzennego przewidziane jest utrzymanie cmentarza.			17. Uwagi użytkownika Brak uwag	

<b>C</b> 18. <b>ELEMENTY CMENTARZA</b>		Czy istnieją	I L O S C				
			Do XVIII w.	1 poł. XIX w.	2 poł. XIX w.	1 poł. XX w. (do 1945 r.)	2 poł. XX w.
Mur ogrodzeniowy		tak		1			
Brama I-yl		tak		1			
Kościół		tak	1				
Kaplica I-el		nie					
Nagrobki:	wolnostojące	tak		2	5	1	
	przyścienne	tak		7	1	1	
	płyty	nie					
Mogiły		tak			1		
Inne elementy - dzwonnica		tak		1			
19. Które obiekty wpisane są do rejestru zabytków <i>13 tablic kamiennych B-138/90, B-1/70 i nagrobkowych</i>							
20.	STARODRZEW	Ilość	☉ pnia w cm	Stan zdrowotny			
	lipa	-					
	kasztanowiec	-					
	jesion	-					
	tuja (żywotnik)	-					
21. Czy na terenie cmentarza znajdują się zarejestrowane pomniki przyrody ew. aleje		Na terenie cmentarza nie ma zarejestrowanych pomników przyrody.					
22. Ogólny stan zachowania zieleni na cmentarzu		Dobry					
23. Charakter rozplanowania cmentarza Regularny							
24. Czytelność układu cmentarza: - całość - przejrzysta - kwater - przejrzysta - nagrobków i mogił - przejrzysta							
25. Ogólny stan zachowania cmentarza (nagrobków i drzewostanu) Dobry							
26. Istniejące zagrożenia Nie występują							
27. Wnioski w zakresie prac: - porządkowych - - remontowych - zamocować krzyż na pomniku pośw. K. Jerzmanowskiemu - - konserwatorskich - wyk. konserwację tablicy pośw. B. hr. Skarbkowski							
28. Wnioski w zakresie niezbędnej dokumentacji: - poszczególnych nagrobków - - ewidencji całości cmentarza - opracowana w całości - studium historycznego - - ewentualnie dokum. projektowej -							
29. Inne uwagi służb konserwatorskich						30. Wypełnił: Irena Góźdz Data: 10.09.1991 r.	

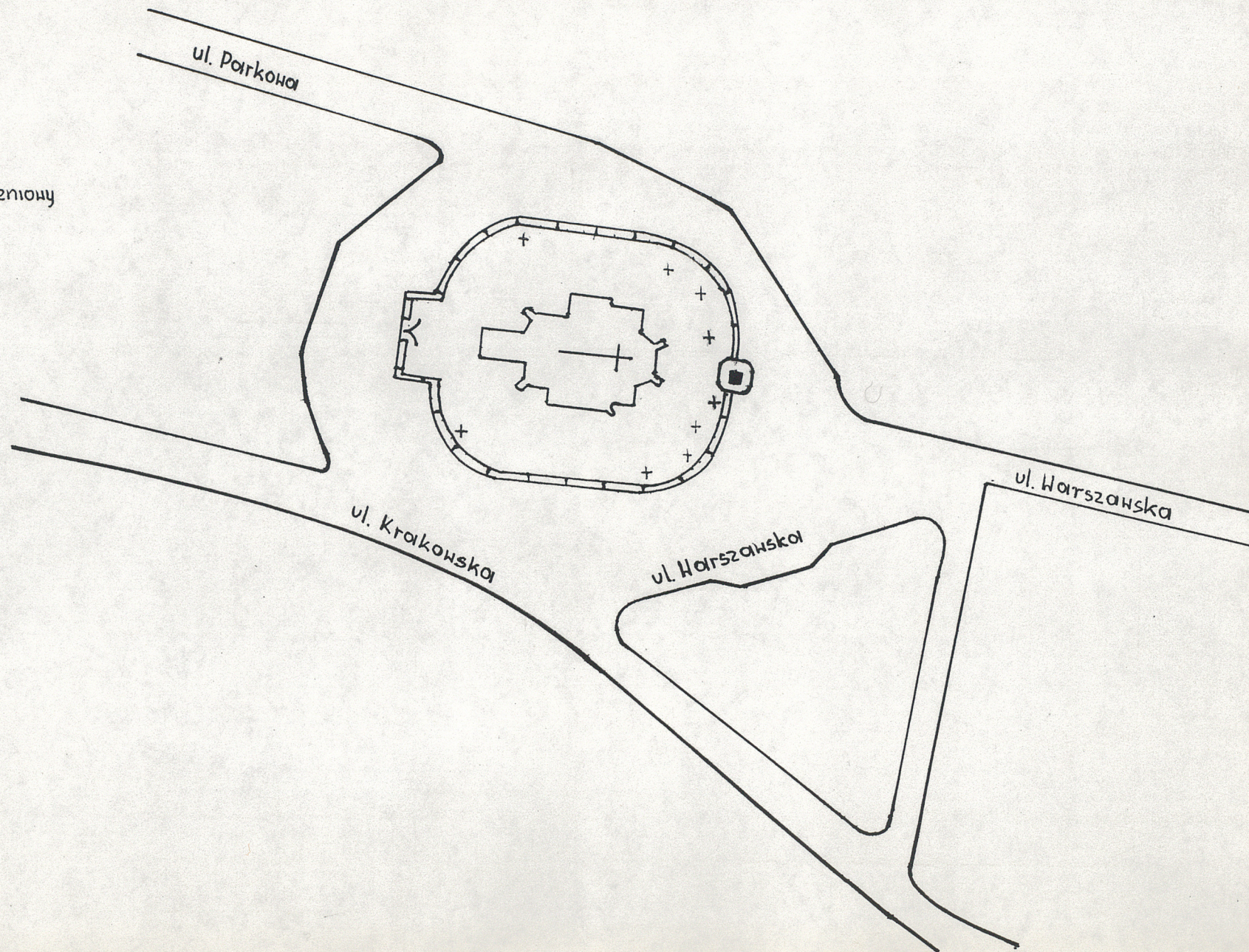
# CMENTARZ PRZYKOŚCIELNY W BĘDKOWIE

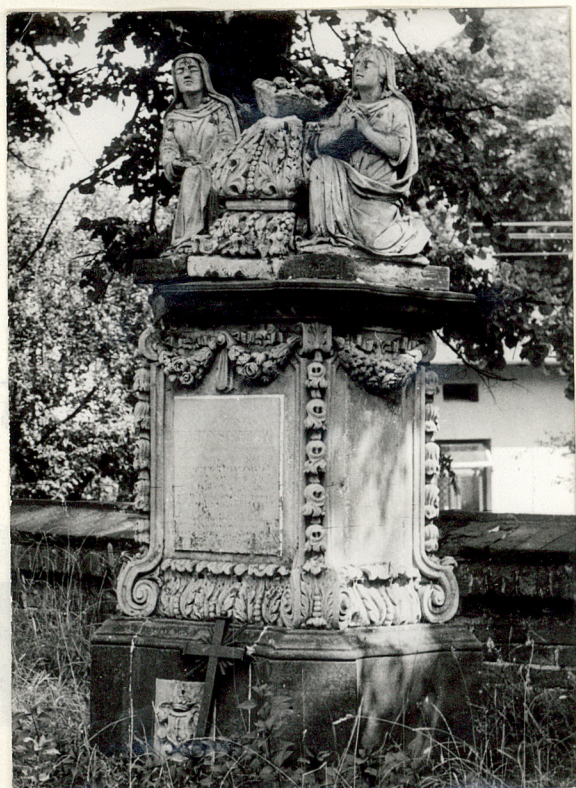
## Legenda

-  drogi
-  mur ogrodzeniowy
-  bramy
-  kościoły
-  dzwonnice
-  groby



skala 1:1000





Franciszek Kamiński 1781-1853



Nagrobek Korzybskich i Rzewuskich  
XIX/XXw.



Tablica epitaf. Bolesław Skarbek 1842-1889



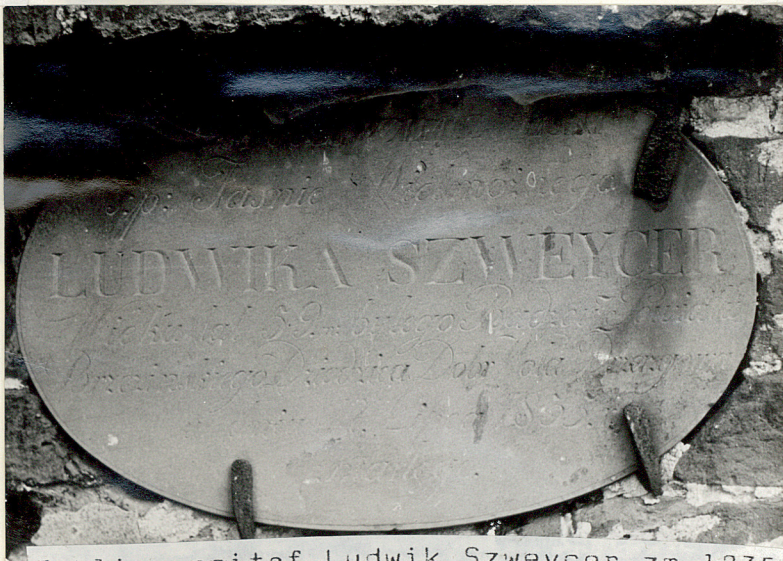
Agnieszka Krapacz zm. 1852  
właścicielka wsi Żeromin



Seweryn Wylazłowski 1828-1873



Karolina Iskrzycka 1802-1855



Tablica epitaf. Ludwik Szweycker zm. 1835  
właściciel dóbr Drzazgowa Wola



Tablica epitaf. Julianna Kamińska 1786-1869



Kazio Jerzmanowski 1865-1869



Katarzyna Mazowiecka 1805-1880



Joanna Thieme 1846-1871



Tablica ofiar terroru 1939-1945