

Województwo **Łódzkie**  
skierniewickie

# KARTA CMENTARZA

NR

7315

**Z**

<b>A</b> 1. Miejscowość <b>PRUSY</b> (GŁUCHÓW /PRUSY)	6. Nazwa cmentarza [ew. nazwa dawna] cmentarz wojenny żołnierzy niemieckich	<b>B</b> 13. Najstarszy istniejący nagrobek [data] Gen.major Fr.hr.von Massenbach/ 26 październik 1914 r.	15. Groby o znaczeniu historycznym lub osób szczególnie zasłużonych
2. Gmina Głuchów <i>pow. SKIERNIEWICKI</i>	7. Cmentarz dawny <input type="text" value="1914"/> Cmentarz nowy (po 1945r.) <input type="text" value="nie"/>	14. Istniejąca dokumentacja cmentarza i miejsce jej przechowywania.	/general major/ Fr.hr. von Massenbach / Kommendeur der 19 Landw. Inf.Brig./ /+ 26.10.14 /
3. Adres cmentarza 96-130 Głuchów / Urząd Gminy /	8. Data założenia 1914 r.	Plan aktualny nie ma	<del>/Fr.hr.von Massubach /!</del>
4. Poprzednie nazwy miejscowości j.w.	9. Przynależność wyznaniowa: obecna - - dawna - -	Plan dawny nie ma	
5. [Nie] czynny ew. podstawa zamknięcia nieczynny	10. Powierzchnia w ha: ogólna - <input type="text" value="0,6 ha"/> wolna - <input type="text" value="-"/>	Inne materiały archiwalne nieznane	
11. Położenie cmentarza Ok.2 km drogą z Głuchowa w kierunku Skierniewic, naprzeciw Zakładu Sadownictwa drogą w lewo przez za- gajnik w pole ok.2 km, od drogi w kierunku pñ.-zach. na wzgórzu widać skupisko drzew / wokół pola uprawne /		16. Bibliografia 1/ Słownik Geograficzny Królestwa Polskiego B.Chlebowski,W.Walewski, Tom 2, str.612, 1880-1902 r	
12. Uwagi Ter. Org. Adm. Państwowej		17. Uwagi użytkownika nie ma	



Elementy cmentarza		Czy istnieją	Do XVIII w.	1 poł. XIX w.	2 poł. XIX w.	1 poł. XX w. (do 1945r)	2 poł. XX w.
Mur ogrodzeniowy		nie ma					
Brama l-yl		nie ma					
Kościół		nie ma					
Kaplica l-el		nie ma					
Nagrobki:	wolnostojące	tak				tak	
	przyścienne	tak				1	
	plyty	tak				tak	
Mogily		tak				tak	
Inne elementy							

19. Które obiekty wpisane są do rejestru zabytków

cmentarz m. rej 900 A/02 nie ma  
dec. na Głuchów

20. STARODRZEW	Ilość	Ø pnia w cm	Stan zdrowotny
lipa			
kasztanowiec			
jesion			
tuja [żywołnik]			
Dęby	8	10-50	
Sosny	8	50-80	
Samosiewy tarniny, porzeczki alpejskiej, róży, bzu czarnego			

21. Czy na terenie cmentarza znajdują się zarejestrowane pomniki przyrody ew. aleje  
nie ma

22. Ogólny stan zachowania zieleni na cmentarzu

drzew dobry / ale samosiewy /ś

23. Charakter rozplanowania cmentarza  
regularny

24. Czytelność układu cmentarza:

- całości słaba

- kwater zła

- nagrobków i mogił zła

25. Ogólny stan zachowania cmentarza /nagrobków i drzewostanów  
dostateczny

26. Istniejące zagrożenia

brak

27. Wnioski w zakresie prac:

- porządkowych tak !!

- remontowych tak

- konserwatorskich tak

28. Wnioski w zakresie niezbędnej dokumentacji:

- poszczególnych nagrobków tak

- ewidencji całości cmentarza tak

- studium historycznego tak

- ewentualnie dokum. projektowej tak

29. Inne uwagi służb konserwatorskich

30. Wypełnił:

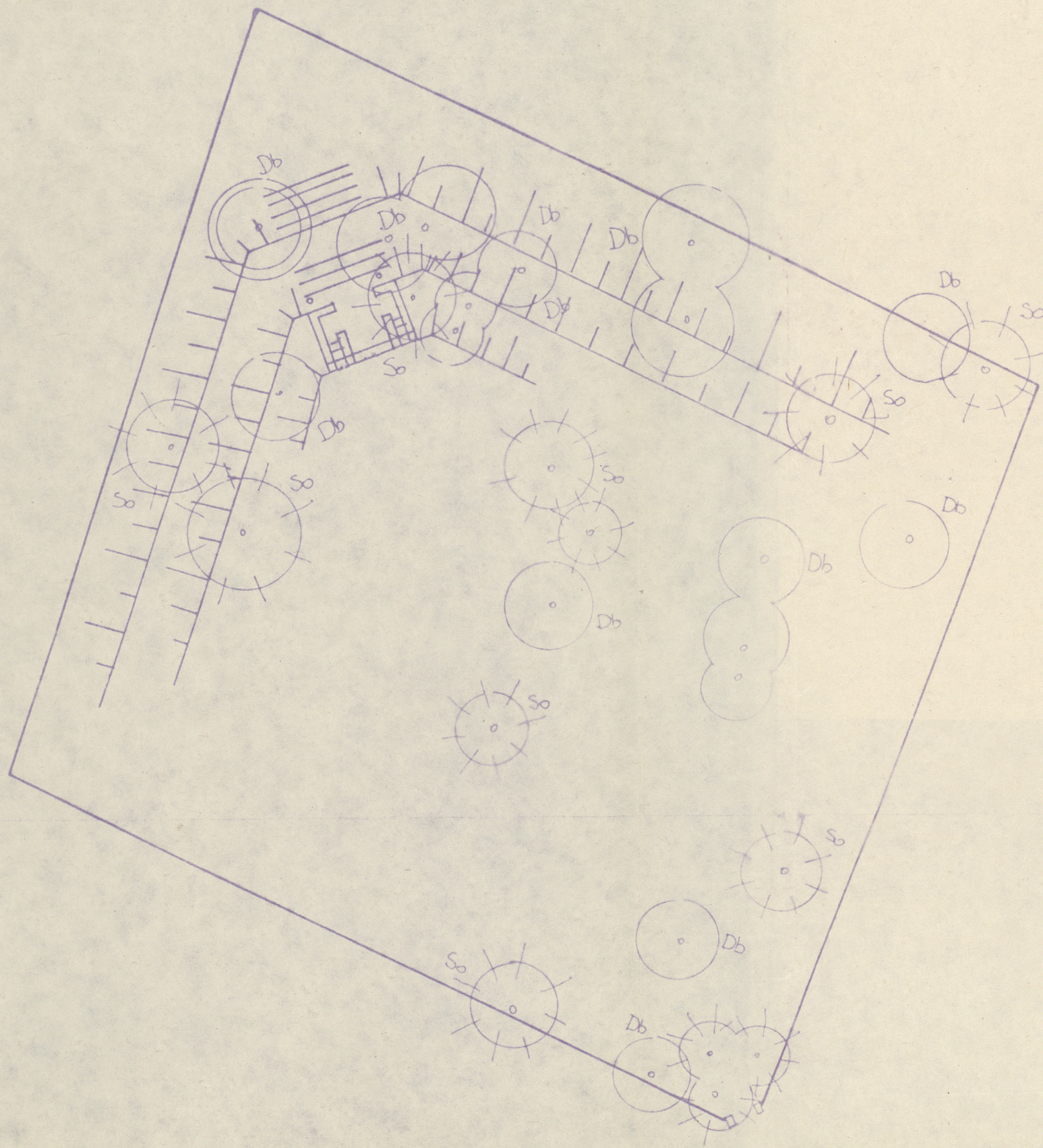
mgr A. Siwiec

Data: paźdz. 1991r



# GLUCHÓW PRUSY

CMENTARZ ŻOŁNIERZY  
NIEMIECKICH 1914



## OZNACZENIA

- T T NASYPY ZIEMNE
- ▢ GROBOWIEC WEJSCIE
- DRZEWO POMNIKOWE
- DRZEWO LISCIASTE
- DRZEWO IGLASTE

So SOSNA

Db DĄB

SAMOSIEWY : TARNINA ; RÓŻA  
PORZECZKA ALPEJSKA ; BEZ CZARNY  
ŚWIDOŚLIWA I IN.

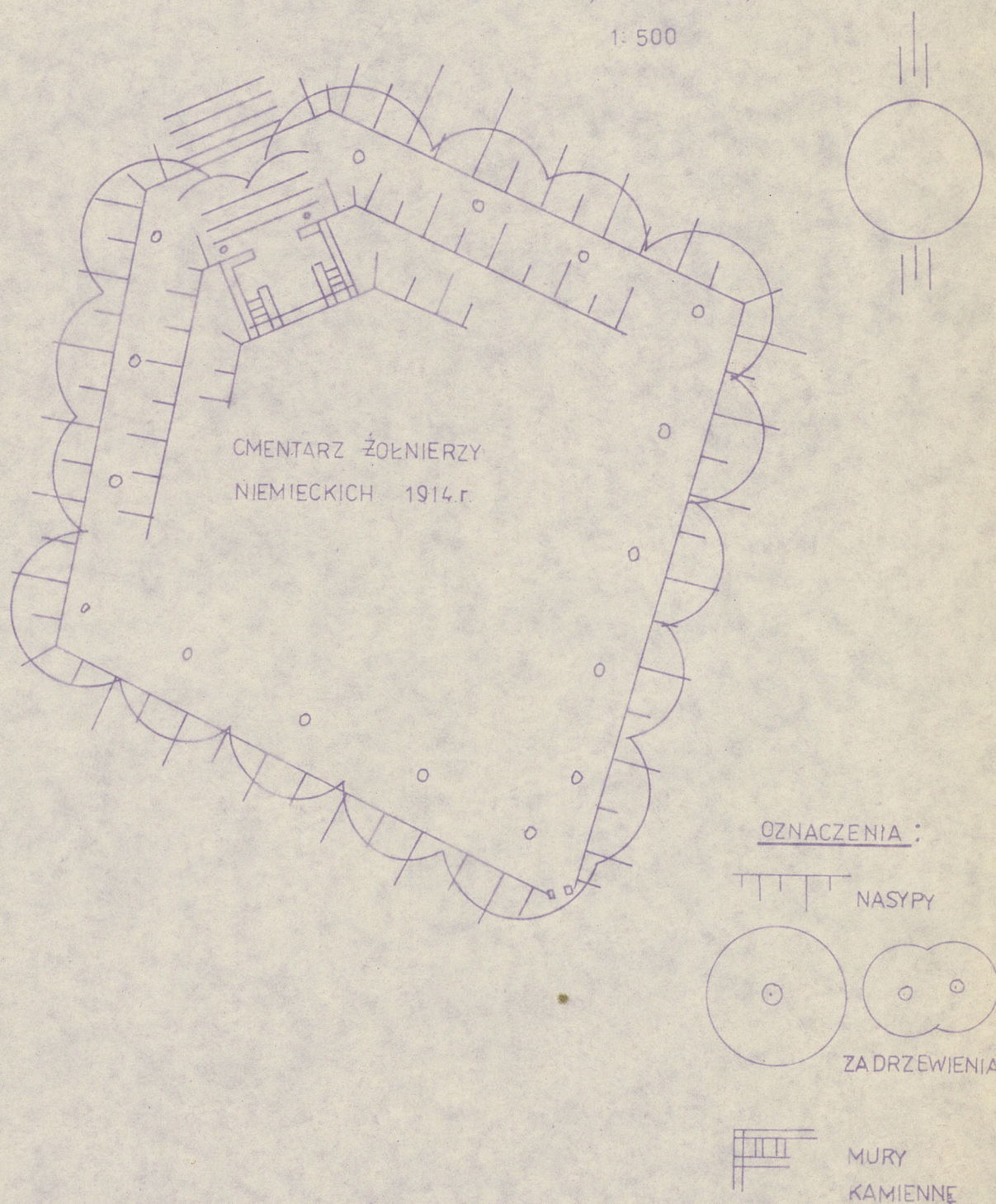
PLAN CMENTARZA SPORZĄDZIŁ  
WEDŁUG POMIARÓW WŁASNYCH  
MGR INŻ ANDRZEJ SIWIEC  
W MIESIĄCU PAŹDZIERNIKU 1991



# GLEUCHÓW

/PRUSY/

1: 500



PLAN CMENTARZA SPORZĄDZIŁ  
W.G. POMIARÓW WŁASNYCH  
M.G.R. INŻ. ANDRZEJ SIWIEC  
W M-CU PAŹDZ. 1987.r.

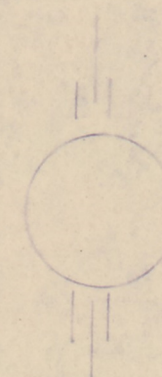




CMENTARZ ŻOŁNIERZY  
NIEMIECKICH 1914

# GLUCHÓW

1:40 000



SKIERNIEWICE

PRUSY

SAD  
Z-D

DOŚWIADCZALNY

WYSOKIENICE

GLUCH-ÓW

KOŚCIÓŁ

MIKOCHNIEWICE

POD BOREM

POMNIK

SZKOŁA  
ROLNICZA

CMENTARZ KATOLICKI

KOLEJKA

GLUCHÓW

ZŁOTA

RAWA MAZ.

LAS

CMENTARZ ŻOŁNIERZY  
POLSKICH 1939

SYTUACJA CMENTARZA WG. PLANU 1:40 000  
ZNAJDUJĄCEGO SIĘ W OKRĘGOWYM  
PRZEDSIĘBIORSTWIE GEOD-KARTOGRAFICZNYM  
WA-URUSUS SPORZĄDZIŁ  
MGR INŻ. ANDRZEJ SIWIEC W PAŹDZ 1987





CMENTARZ /KĘPA DRZEW/

