

Województwo

skierniewickie

Łódzkie

KARTA CMENTARZA

NR

7469

Z

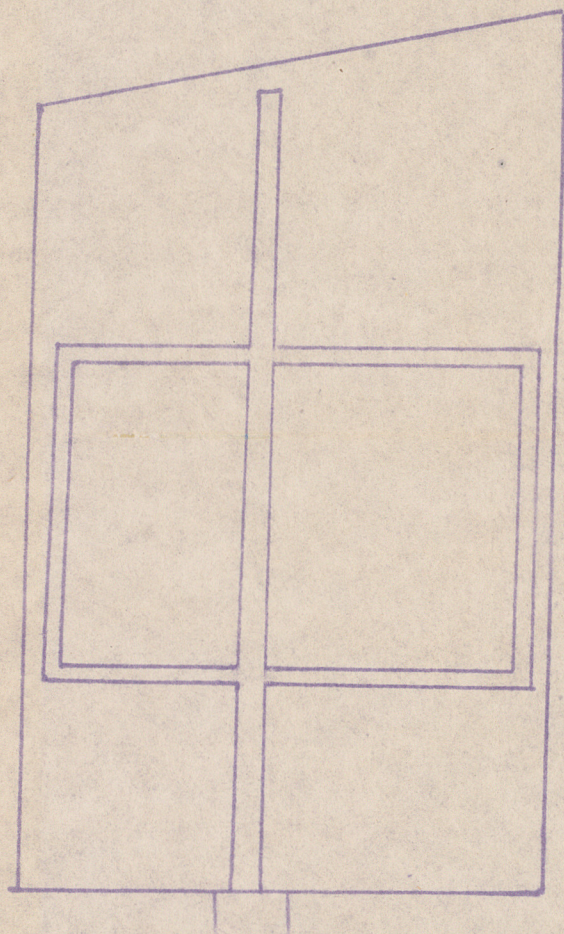
A 1. Miejscowość NIEBORÓW	6. Nazwa cmentarza (ew. nazwa dawna) cmentarz grzebalny	B 13. Najstarszy istniejący nagrobek (data) 1866 r A.Chluska	15. Groby o znaczeniu historycznym lub osób szczególnie zasłużonych brak mogila zbiorowa WP z 1939v
2. Gmina Nieborów pow. ŁOWICKI	7. Cmentarz dawny <input checked="" type="checkbox"/> tak Cmentarz nowy (po 1945 r.) <input checked="" type="checkbox"/> nie	14. Istniejąca dokumentacja cmentarza i miejsce jej przechowywania Plan aktualny plan sytuacyjny 1:5.000 w Woj.Biurze Geodezji i Terenów Rolnych w Skierniewicach Plan dawny brak	
3. Adres cmentarza 99-416 Nieborów Plebania 41 Parafia Rzymsko-Katolicka pw.Matki Bożej Bolesnej	8. Data założenia (przypuszczalnie) koniec XIX w 2 poł XIX	Inne materiały archiwalne księgi pochówków od 1907 r są w parafii, dawniejsze w aktach kapituły Łowickiej	
4. Poprzednie nazwy miejscowości nie	9. Przynależność wyznaniowa: obecna - rzymsko-katolicka dawna - rzymsko-katolicka		
5. (Nie) czynny ew. podstawa zamknięcia czynny	10. Powierzchnia w ha: ogólna - 0,9 ha wolna - odzyskiwana		
11. Położenie cmentarza ok.450 m na północ od kościoła parafialnego, przy drodze publicznej w kierunku wsi Bednary		16. Bibliografia ¹ /S.Kozakiewicz, J.A.Miłobędzki, Katalog Zabytków Sztuki w Polsce, 1953r, Tom II, zeszyt 5, str.52-61 2/B.Chlebowski, W.Walewski, Słownik Geograficzny Królestwa Polskiego i in.krajów słowiańskich, 1880-1902, tom 7, str. 40.	
12. Uwagi Ter. Org. Adm. Państwowej		17. Uwagi użytkownika	

C 18. ELEMENTY CMENTARZA		Czy istnieją	I L O Ś Ć				
			Do XVIII w.	1 poł. XIX w.	2 poł. XIX w.	1 poł. XX w. (do 1945 r.)	2 poł. XX w.
Mur ogrodzeniowy		tak				1	
Brama I-yl		tak				1	
Kościół		nie					
Kaplica I-el		nie					
Nagrobki:	wolnostojące	tak		+	+	+	
	przyścienne	nie					
	płyty	tak		+	+	+	
Mogiły		tak		+	+	+	
Inne elementy							
19. Które obiekty wpisane są do rejestru zabytków <i>cmmentarz A-802/91</i> <i>dot. 148 o pow. 0,72 ha</i>							
20.	STARODRZEW	Ilość	Ø pnia w cm	Stan zdrowotny			
	lipa	16	50-75	dobry			
	kasztanowiec	-					
	jesion	1	55	dobry			
	tuja (żywotnik)	-					
	robinia	1	100	zagroża			
21. Czy na terenie cmentarza znajdują się zarejestrowane pomniki przyrody ew. aleje nie							
22. Ogólny stan zachowania zieleni na cmentarzu dostateczny-niezbędne prace pielęgnacyjne oraz usunięcia samosiewów i zagrażających drzew							
23. Charakter rozplanowania cmentarza regularny							
24. Czytelność układu cmentarza: - całość dobra - kwater dostateczna - nagrobków i mogił dostateczna							
25. Ogólny stan zachowania cmentarza (nagrobków i drzewostanu) dostateczny							
26. Istniejące zagrożenia drzewa grożące upadkiem							
27. Wnioski w zakresie prac: - porządkowych drzewostan - remontowych grobowce - konserwatorskich nagrobki, tablice							
28. Wnioski w zakresie niezbędnej dokumentacji: - poszczególnych nagrobków - ewidencji całości cmentarza - studium historycznego - ewentualnie dokum. projektowej							
29. Inne uwagi służb konserwatorskich mgr inż. A. Siwiec						30. Wypełnił: Data: 20.XI.84r	

NIEBORÓW

CMENTARZ KATOL.

SKALA 1:1000

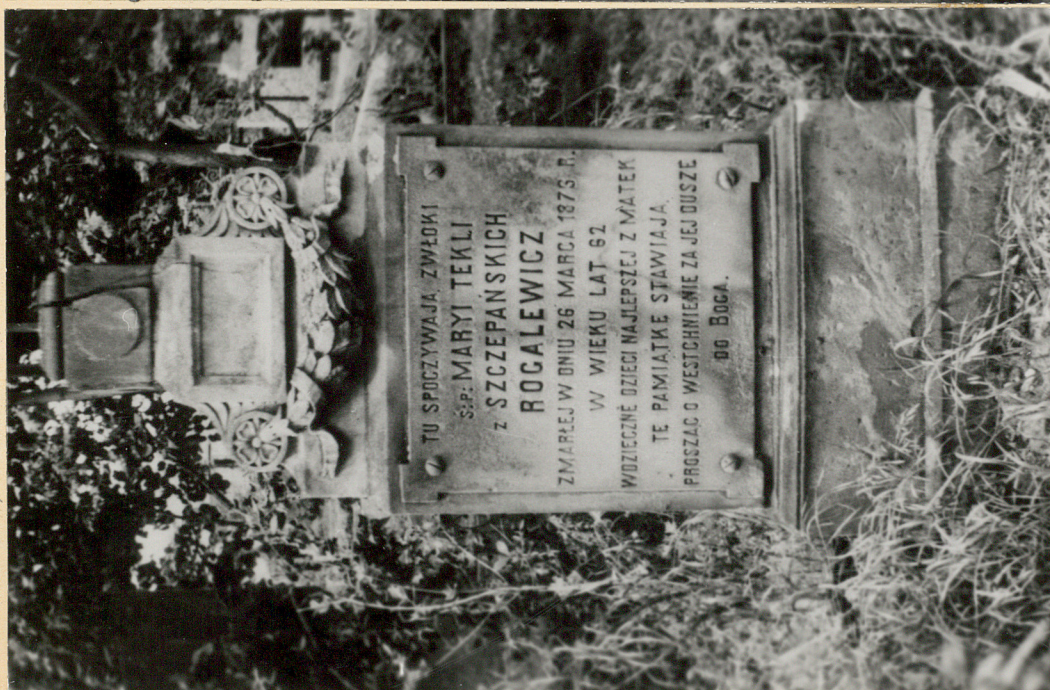




BRAMA
WJAZDOWA



GROB
BORECKICH
1906 rok



GROB
M. ROGALEWICZ
1875 rok

KARTA EWIDENCYJNA POMNIKA PAŃCOCI NARODOWEJ

Łódzkie

Nr bieżący

<p>1. Charakter obiektu</p> <p>Mogiła</p>	<p>2. Nazwa obiektu</p> <p>Zbiorowa mogiła żołnierzy WP</p>	<p>6. Miejscowość</p> <p>Nieborów <i>pow. Łowicki</i></p>									
<p>3. Data historyczna</p> <p>W walce z Niemcami we wrześniu 1939 r. poległo 33 żołnierzy 10 DP armii "Łódź" oraz 16 DP armii "Pomorze". Ich zwłoki spoczęły w mogile na cmentarzu parafialnym.</p>	<p>4. Opis obiektu</p>	<p>Gmina : Loco</p> <p>powiat : Skierniewice</p> <table border="1"> <thead> <tr> <th>stacja</th> <th>nazwa stacji</th> <th>odległość od st. u km</th> </tr> </thead> <tbody> <tr> <td>kol. jona</td> <td>-</td> <td>-</td> </tr> <tr> <td>autobus</td> <td>Loco</td> <td>0,5 km</td> </tr> </tbody> </table> <p>7. Patronat sprawuje</p> <p>Zbiorcza Szkoła Gminna, Muzeum Narodowe, Oddział w od dn 1975 r. Nieborowie</p>	stacja	nazwa stacji	odległość od st. u km	kol. jona	-	-	autobus	Loco	0,5 km
stacja	nazwa stacji	odległość od st. u km									
kol. jona	-	-									
autobus	Loco	0,5 km									
<p>8. Obiekt jest chroniony przez...</p>	<p>9. Obiekt jest chroniony przez...</p>	<p>10. Administr. terenu-obiektu</p> <p>Parafia Rzym.-Katoł.</p> <p>11. Adres i telefon terenowej jednostki ZBOWID</p> <p>Koło Miejskie ZBoWiD w Łowiczu</p>									

12. Bibliografia i źródła:

Przewodnik,.....,W-wa,1966,s.245

13. Stan zachowania:

Dobry

15. Postulaty porządkowe:

15. Fotografia i szkic sytuacji:

Spółrzędził

Andrzej Kosibrek

Data 1979 r.

Sprawdził

Marian Rożej

Data 1979 r.

Uwagi

KARTA EWIDENCYJNA POMNIKA PAMIĘCI NARODOWEJ

Nr bieżący

1. Charakter obiektu

Kwatera

2. Nazwa obiektu

Kwatera 33 nieznanych żołnierzy WP

6. Miejscowość

Nieborów

3. Dane historyczne

W bitwie nad Bzurą - w dniach
8 - 20 września 1939 r. - poległo
wielu żołnierzy WP.
33 nieznanych żołnierzy spoczywa
we wspólnej kwaterze na cmentarzu
parafialnym.

4. Opis obiektu

Prostokątna kwatera z betonowymi krawężnikami
Na niej tablica z piaskowca, na której
napis "Tu spoczywa 33 nieznanych żołnierzy
Wojska Polskiego poległych na polu chwały
w bitwie nad Bzurą 1939. Cześć Ich Pamięci".
Nad napisem Krzyż Virtuti Militari.

7. Powiat

Gmina Loco
Gmina

Województwo skierniewickie

stacja	nazwa stacji	odległość od st. w km
kolejowa	-	-
autobus	loco	0,6

8. Pamiątki znajdujące się

1975 r.
Zbiornica Szkoła Gminna
od dn. Muzeum

9. Nr rejestru

5. Obchody i uroczystości związane z obiektem

10. Administr. terenu obiektu

Parafia

11. Adres i telefon terenowej
jednostki ZBOWiD

Miejskie Koło w Łowiczu

12. Bibliografia i źródła:

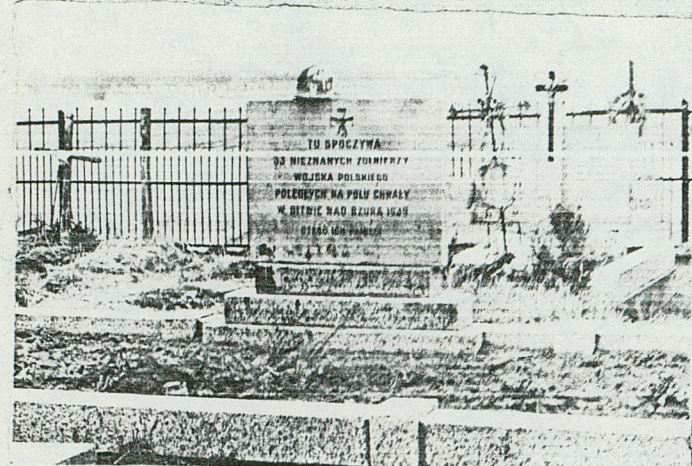
A. Kosiorek, M. Rożej, Upamiętnione miejsca
walki i męczeństwa w województwie
skierniewickim, 1939 - 1945 .
Przewodnik., Warszawa 1981, s. 30

13. Stan zachowania:

Dobry

15. Postulaty porządkowe:

15. Fotografia i szkic sytuacyjny:



Sporządził

Andrzej Kosiorek

Data 1979r.

Sprawdził

Marian Rożej

Data 1979 r.

Uwagi