

KARTA CMENTARZA

NR

7834

Z

A	1. Miejscowość GŁUCHÓW	6. Nazwa cmentarza (ew. nazwa dawna) cmentarz grzebalny	B	13. Najstarszy istniejący nagrobek (data) ksiądz Wojciech Loga 1862 r.	15. Groby o znaczeniu historycznym lub osób szczególnie zasłużonych mogiły ok. 90-ciu nieznanym żołnierzom polskich poległych w 1939 r.
	2. Gmina GŁUCHÓW pow. SKIERNIEWICKI	7. Cmentarz dawny <input checked="" type="checkbox"/> tak Cmentarz nowy (po 1945 r.) <input checked="" type="checkbox"/> nie		14. Istniejąca dokumentacja cmentarza i miejsce jej przechowywania Plan aktualny plan sytuacyjno-wysokościowy 1:10 000 znajduje się w Okręgowym Przedsiębiorstwie Geodezyjno-Kartograficznym Warszawa-Ursus Plan dawny brak	
	3. Adres cmentarza Parafia rzymsko-katolicka p.w. św. Wacława 96-130 Głuchów	8. Data założenia II poł., XIX w.		Inne materiały archiwalne Księgi parafialne od 1945 r.	Uwaga: w pobliżu Głuchowa znajdują się: 1. cmentarz żołnierzów polskich poległych w 1939-45 2. cmentarz żołnierzów niemieckich poległych w 1914 r.
	4. Poprzednie nazwy miejscowości j.w.	9. Przynależność wyznaniowa: obecna - rzymsko-katolicka dawna - rzymsko-katolicka			
	5. (Nie) czynny ew. podstawa zamknięcia czynny	10. Powierzchnia w ha: ogólna - 0,8 ha 1,07 WK2 wolna - brak			
	11. Położenie cmentarza przy szosie z Rawy Mazowieckiej do Jezowa		16. Bibliografia 1. Słownik Geograficzny Królestwa Polskiego w-wa 1880-1902 r. - B. Chlebowski i W. Walewski, t. 2, str. 612 2. Katalog Zabytków Sztuki w Polsce, tom II, zeszyt 11 str. 35 3. J. Januszkiewicz - "Rawa Maz. i okolice", 1974 r.		
	12. Uwagi Ter. Org. Adm. Państwowej nie ma		17. Uwagi użytkownika nie ma		

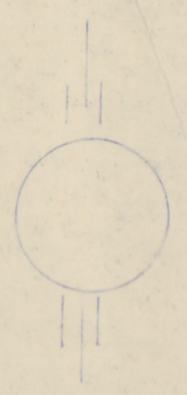
C 18. ELEMENTY CMENTARZA		Czy istnieją	I L O Ś Ć				
			Do XVIII w.	1 poł. XIX w.	2 poł. XIX w.	1 poł. XX w. (do 1945 r.)	2 poł. XX w.
Mur ogrodzeniowy kamienny		tak				1913 r.	
Brama I-yl metal.kuta ozdob.		tak				1913 r.	
Kościół		nie ma					
Kaplica I-el		nie ma					
Nagrobki:	wolnostojące	tak		tak	tak	tak	
	przyscienne	nie ma					
	plyty	tak		tak			
Mogily żołnierzy polskich z 1939 r.		tak				tak	
Inne elementy							
19. Które obiekty wpisane są do rejestru zabytków nie ma 801-A z 20.11.1991							
20.	STARODRZEW	Ilość	Ø pnia w cm	Stan zdrowotny			
	lipa	10	40-60	dobry			
	kasztanowiec dąb	11	30-60	"			
	jesion klon - jawor	4	35-45	" /1 usunąć, suchy/			
	tuja (żywotnik) klon	3	55-60	"			
	robinia /akacja/	17	30-70	"			
	wiąz	1	50	"			
21. Czy na terenie cmentarza znajdują się zarejestrowane pomniki przyrody ew. aleje nie ma							
22. Ogólny stan zachowania zieleni na cmentarzu dobry							
23. Charakter rozplanowania cmentarza układ regularny							
24. Czytelność układu cmentarza: - całość dobra - kwater, słaba - nagrobków i mogil dobra							
25. Ogólny stan zachowania cmentarza (nagrobków i drzewostanu) dobry							
26. Istniejące zagrożenia brak							
27. Wnioski w zakresie prac: - porządkowych tak - remontowych nie - konserwatorskich tak							
28. Wnioski w zakresie niezbędnej dokumentacji: - poszczególnych nagrobków tak - ewidencji całości cmentarza tak - studium historycznego. nie - ewentualnie dokum. projektowej nie							
29. Inne uwagi służb konserwatorskich						30. Wypełnił: mgr inż. A. Siwiec Data: paźdz. 1987 r.	



CMENTARZ ŻOŁNIERZY
NIEMIECKICH 1914

GŁUCHÓW

1:40 000



SKIERNIEWICE

PRUSY

SAD
Z-D DOŚWIADCZALNY

WYSOKIENICE

GŁUCHÓW

KOŚCIÓŁ

MIZOCHNIEWICE

POD BOREM

POMNIK

SZKOŁA
ROLNICZA

CMENTARZ KATOLICKI

KOLEJKA

GŁUCHÓW

ZŁOTA

RAWA MAZ.

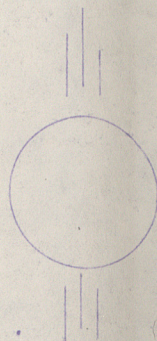
LAS

CMENTARZ ŻOŁNIERZY
POLSKICH 1939

SYTUACJA CMENTARZA WG PLANU 1:40 000
ZNAJDUJĄCEGO SIĘ W OKRĘGOWYM
PRZEDSIĘBIORSTWIE GEOD.-KARTOGRAFICZNYM
WA-WA URSUS SPORZĄDZIŁ
MGR INŻ. ANDRZEJ SIWIEC W PAŹDZ 1987

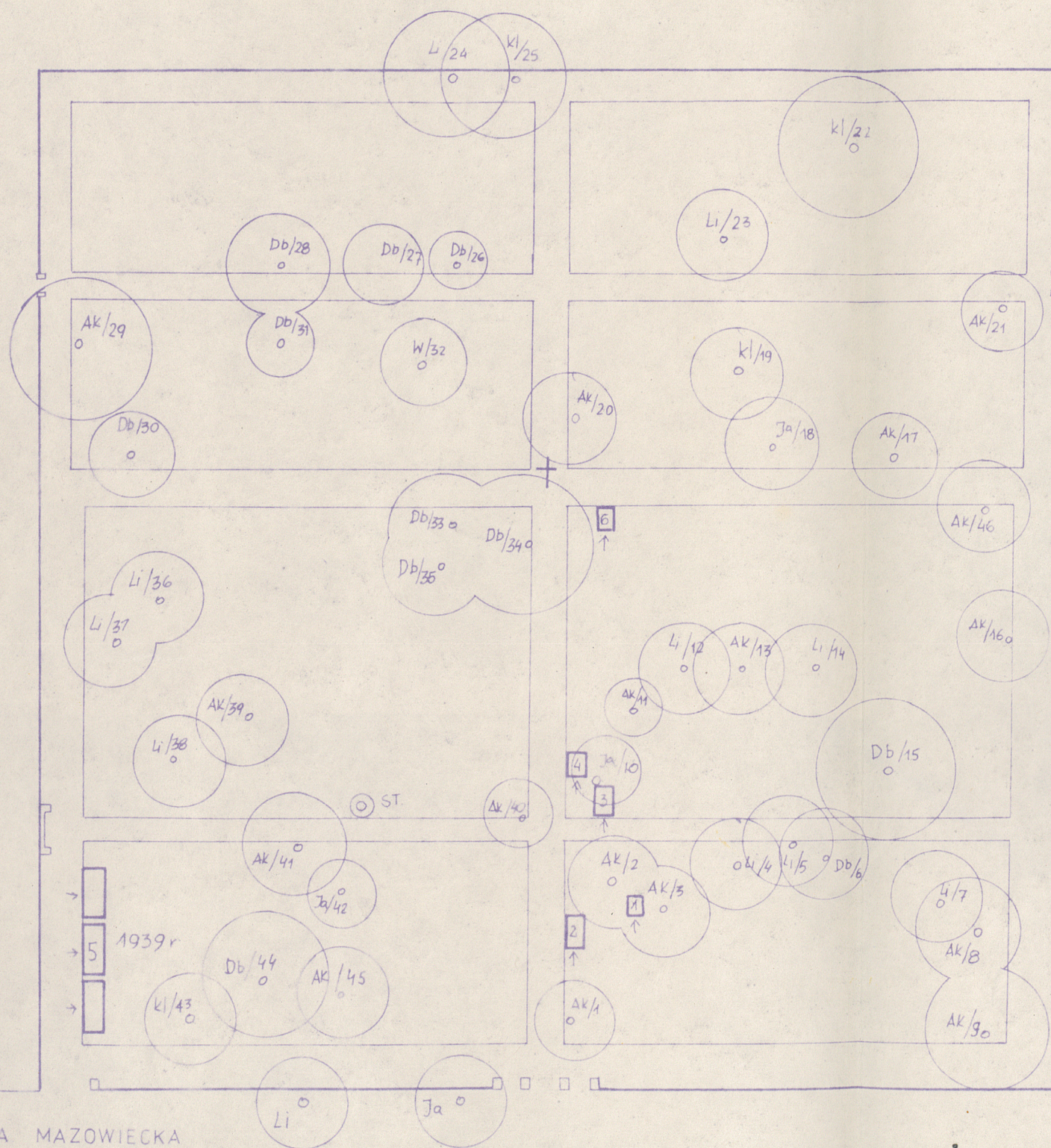
GLUCHÓW

1:500



OZNACZENIA

- DRZEWA LIŚCIASTE
- AK AKACJA /ROBINIA/
- LI LIPA
- Db DĄB
- Ja JAWOR /KLON/
- KI KLON
- W WIĄZ
- ⊕ KRZYŻ
- ☐ ← NAGROBEK — ORIENTACJA
- W UJECIE FOTO
- 1939 GROBY ŻOŁNIERZY 1939r
- ⊙ STUDNIA



RAWA MAZOWIECKA

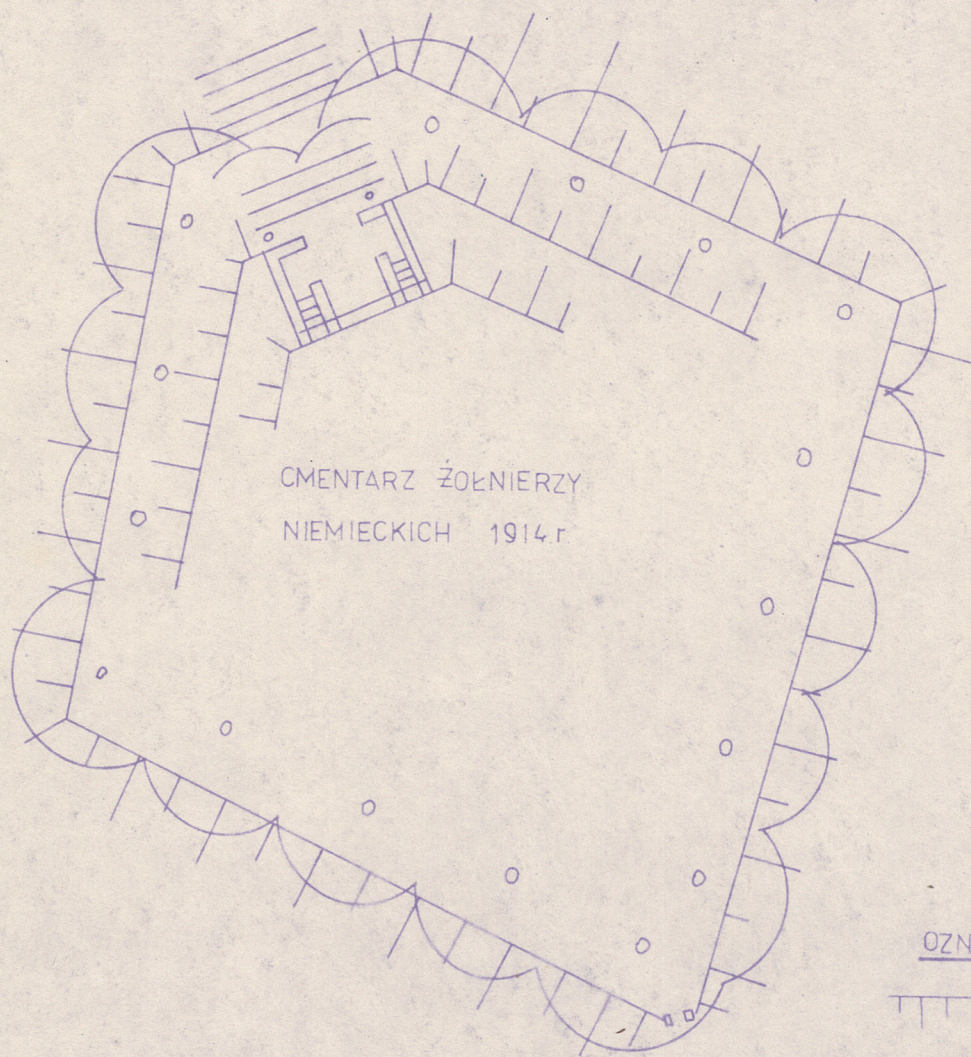
KÓDZ

PLAN CMENTARZA SPORZĄDZIŁ
WG POMIARÓW WŁASNYCH
MGR INŻ. ANDRZEJ SIWIEC
W M-CU PAŹDZ 1987

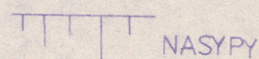
GLUCHÓW

/PRUSY/

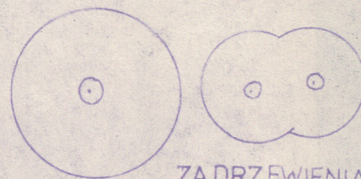
1: 500



OZNACZENIA :



NASYPY



ZADRZEWIENIA



MURY
KAMIENNE

PLAN CMENTARZA SPORZĄDZIŁ
W.G. POMIARÓW WŁASNYCH
M.G.R. INŻ. ANDRZEJ SIWIEC
W M-CU PAŹDZ. 1987.r.





ГЛУЧОЇВ



КОЌЦИОК 1786v





GRUCHÓW

BRAMA
CMENTARZA
1913r





GLUCHOŹIV

MOGIŁY
ZOLNIERZY
POLEGŁYCH
W 1939r
/CMENTARZ
GRZEBALNY/

CMENTARZ
ZOLNIERZY
POLEGŁYCH
W 1939r
K/ZKOTEJ

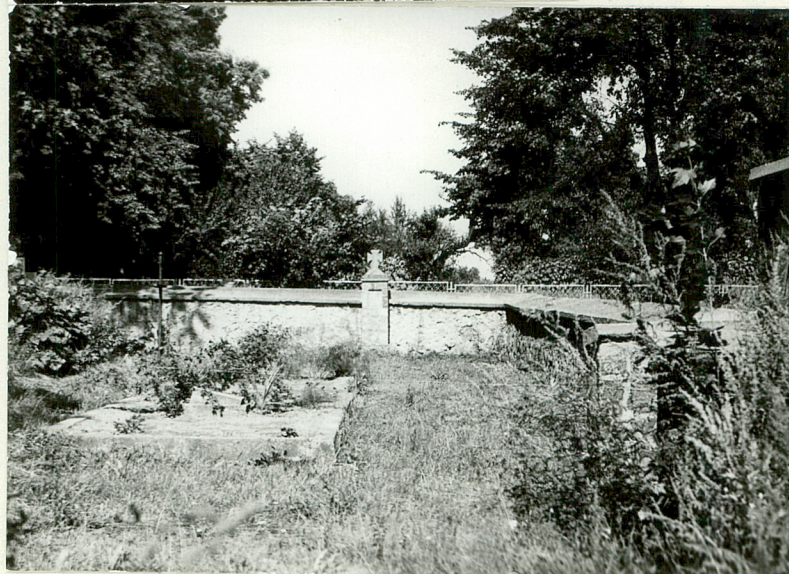




FIG2-GRÓB LASKOWSKICH
i PRUSKICH 1877r



FIG3- K.ROGOWSKA 1908r



FIG4- KS WOJCIECH LOGA 1862r

GRUCHOW

KARTA EWIDENCYJNA POMNIKA PAMIĘCI NARODOWEJ

Nr bieżący

1. Charakter obiektu

Mogiła

2. Nazwa obiektu

ZBIOROWA MOGIŁA ŻOŁNIERZY WP

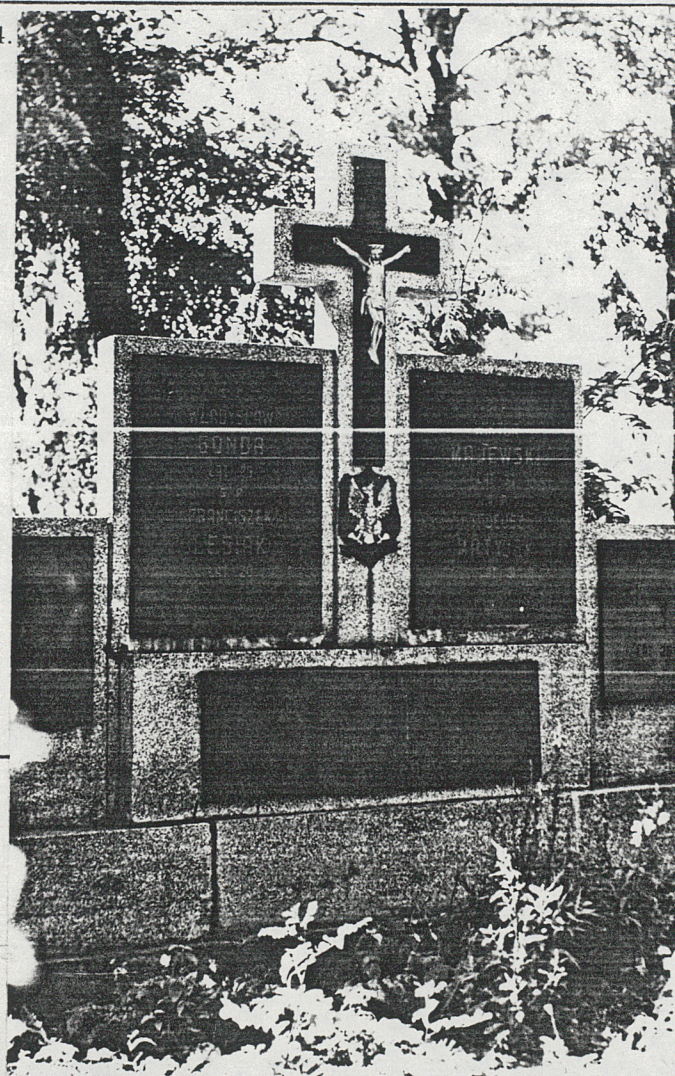
6. Miejscowość

GLUCHÓW

3. Dane historyczne

Zbiorowa mogiła żołnierzy poległych
w czasie nalotu w 1939 r. i w okresie
okupacji.

4.



5.

7. Powiat SKIERNIEWICE

Gromada Gm. Gluchów

Województwo Łódzkie

stacja	nazwa stacji	odległość od st. w km
kolejowa	-	-
autobus.	Loco	-

8. Patronat sprawuje
Szkoła Podstawowa
w Gluchowie
od dn.

9. Nr rejestru

10. Administr. terenu-obiektu

Parafia Rzym.-Katol

11. Adres i telefon terenowej
jednostki ZBOWiD
Koło Miejskie ZBOWiD
w Rawie Mazowieckiej

Wpisać do rejestru
zabytków razem
z całym cmentarzem

12. Bibliografia i źródła:

A. Kosiorek, M. Rożej; Upamiętnione
miejsca walki i męczeństwa w
województwie skierniewickim.
Przewodnik. Warszawa 1981, s. 20

13. Stan zachowania:

Dobry.

15. Postulaty porządkowe:

15. Fotografia i szkic sytuacyjny:

Sporządził

A. Kosiorek

Data 1976 r.

Sprawił

M. Rożej

Data 1976 r.

Uwagi