

Województwo

Łódzkie

łódzkie

## KARTA CMENTARZA

PAŃSTWOWA SZKOLA  
CHRONY ZABYTÓW  
7555

<b>A</b> 1. Miejscowość ŁÓDŹ (POLESIE)	6. Nazwa cmentarza (ew. nazwa dawna) cmentarz prawosławny pod wezw. św. Aleksandra Newskiego ul. Ogrodowa	<b>B</b> 13. Najstarszy istniejący nagrobek (data) 1) Jekaterina Swincowna Fiełofi- łaktowna - 1887 r	15. Groby o znaczeniu historycznym lub osób szczególnie zasłużonych
2. Gmina Łódź pow. ŁÓDŹKI- WSCHODNI	7. Cmentarz dawny <input checked="" type="checkbox"/> tak Cmentarz nowy (po 1945 r.) <input type="checkbox"/> -	14. Istniejąca dokumentacja cmentarza i miejsce jej przechowywania Kancelaria parafialna Łódź, ul. Narutowicza 46	
3. Adres cmentarza Łódź, ul. Srebrzyńska/Ogrodowa	8. Data założenia 1855 - 1858	Plan aktualny j.w.	
4. Poprzednie nazwy miejscowości Łódź	9. Przynależność wyznaniowa: obecna — prawosławna dawna — j.w.	Plan dawny j.w.	
5. (Nie) czynny ew. podstawa zamknięcia czynny	10. Powierzchnia w ha: ogólna — 0,7 wolna — -	Inne materiały archiwalne j.w.	
11. Położenie cmentarza Położony między cmentarzem rzymsko-katolickim a ewangelickim, z bramą wejściową od ul. Srebrzyńskiej, na tere- nie dzielnicy Polesie.		16. Bibliografia Stanisław Rachalewski - " Zastygły nurt życia" Łódź 1938 Zbigniew Piąstka -" W cieniu alei cmentarnych" Łódź 1990	
12. Uwagi Ter. Org. Adm. Państwowej -		17. Uwagi użytkownika -	



## KARTA CMENTARZA

PAŃSTWOWA SZKOLA  
CHRONY ZABYTOW  
7555

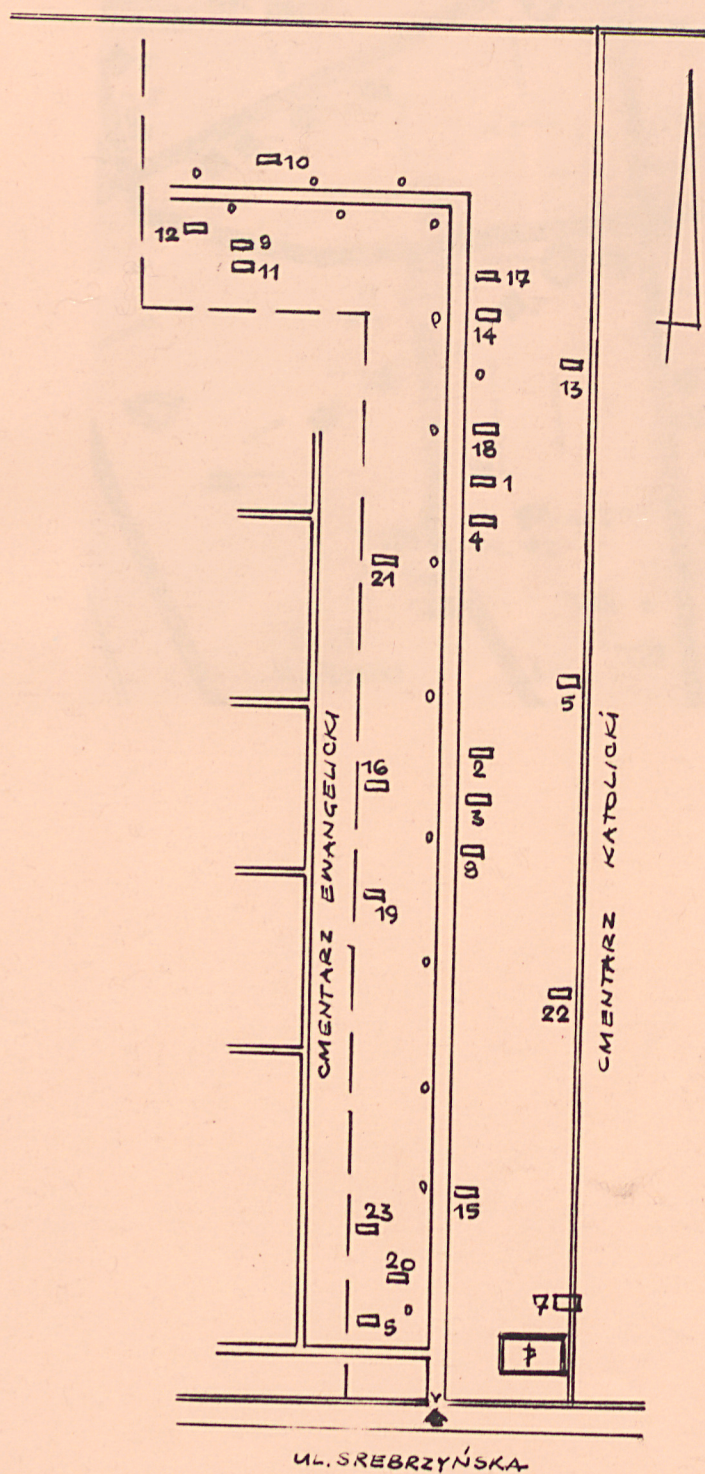
<b>A</b>		<b>B</b>	
1. Miejscowość ŁÓDŹ (POLESIE)		6. Nazwa cmentarza (ew. nazwa dawna) cmentarz prawosławny pod wezw. św. Aleksandra Newskiego ul. Ogrodowa	
2. Gmina Łódź pow. ŁÓDZKI-WSCHODNI		7. Cmentarz dawny <input checked="" type="checkbox"/> tak Cmentarz nowy (po 1945 r.) <input type="checkbox"/> -	
3. Adres cmentarza Łódź, ul. Srebrzyńska/Ogrodowa		8. Data założenia 1855 - 1858	
4. Poprzednie nazwy miejscowości Łódź		9. Przynależność wyznaniowa: obecna — prawosławna dawna — j.w.	
5. (Nie) czynny ew. podstawa zamknięcia czynny		10. Powierzchnia w ha: ogólna — 0,7 wolna — -	
11. Położenie cmentarza Położony między cmentarzem rzymsko-katolickim a ewangelickim, z bramą wejściową od ul. Srebrzyńskiej, na terenie dzielnicy Polesie.		13. Najstarszy istniejący nagrobek (data) 1) Jekaterina Swincowna Fiełofilaktowna - 1887 r	
12. Uwagi Ter. Org. Adm. Państwowej -		14. Istniejąca dokumentacja cmentarza i miejsce jej przechowywania Kancelaria parafialna Łódź, ul. Narutowicza 46  Plan aktualny j.w.  Plan dawny j.w.  Inne materiały archiwalne j.w.	
		16. Bibliografia Stanisław Rachalewski - " Zastygły Zbigniew Piąstka -" W cieniu alei	
		17. Uwagi użytkownika -	
		15. Groby o znaczeniu historycznym lub osób szczególnie zasłużonych 2. Paweł Parfiriewicz Czudowicz - kapitan 37 Tomskiego Pułku, 1892 3. Kamiszczyk Wiktor - porucznik 37 Jekatynoburskiego Pułku, 1895 4. Alina Pawłowicz Awiłow 1892 5. Krinkowy Michał 1898 6. Iona Aleksandrowicz Sziłow 1899 7. Kaplica Gożejewskich koniec XIX w. 8. Anna Andriejewna Alichanowa, 1902 9. Kiriżka Michał Romanow policjant, zg. w 1906 10. Anatol Mikołaj Kostecki policjant, 1908 11. Aleksander Jurczyk, żandarm, zg. w 1908 12. Zbiorowa mogiła 9 żołnierzy 40 kołymańskiego pułku piechoty. Zginęli w latach 1906 - 1907, pomnik 1910 13. Aleksy Simonowicz, pułkownik, 19... 14. Michał Mikołajewicz Winiogradow, 1908 15. Wasyl Wasiljewicz Kowaljew, zg. w czasie sztormu w Pucku, 1922 16. Włodzimierz Krzyżanowski artysta malarz, 1931 17. Włodzimierz Leontowicz inżynier, 1926 18. Mikołaj Leliwa Piotrowicz prof. gimnazjum państw. 1937 19. Karol Wyrwicz - Wichrowski, aktor-reżyser. zam. przez gestapo w Wilnie 1943 20. Wajnkranec - Szac Noemi, Nr obozowy P-23225 1945 21. Geza Rozmus, art. malarz 1980 22. Jerzy Samujłło-Sulima, doc. dr hab. architekt założyciel Instytutu Architektury Politechniki Łódzkiej 23. Ija de Lazari Pawłowska prof. filozofii 1994, ul	



C 18. ELEMENTY CMENTARZA		Czy istnieje	I L O Ś Ć				
			Do XVIII w.	1 poł. XIX w.	2 poł. XIX w.	1 poł. XX w. (do 1945 r.)	2 poł. XX w.
Mur ogrodzeniowy		tak			1		
Brama I-yl		tak			1		
Kościół		nie					
Kaplica I-el		tak			1		
Nagrobki:	wolnostojące	tak			7	39	119
	przyścienne	nie					
	plyty	nie					
Mogily		tak				12	
Inne elementy		tak	hydrant				
19. Które obiekty wpisane są do rejestru zabytków Cmentarz wpisany do rejestru zabytków Nr Rej. A/275/80							
20.	STARODRZEW	Ilość	Ø pnia w cm	Stan zdrowotny			
	lipa	-					
	kasztanowiec	-					
	jesion	-					
	tuja (żywotnik)	-					
21. Czy na terenie cmentarza znajdują się zarejestrowane pomniki przyrody ew. aleje brak							
22. Ogółem stan zachowania zieleni na cmentarzu Teren cmentarza nieregularnie porośnięty mieszanym drzewostanem liściastym.							
23. Charakter rozplanowania cmentarza Założony na planie litery L z jedną aleją na osi pn.-płd. bez podziału na kwatery.							
24. Czytelność układu cmentarza: — całość - czytelny — kwater - — nagrobków i mogił - czytelny							
25. Ogólny stan zachowania cmentarza (nagrobków i drzewostanu) dobry							
26. Istniejące zagrożenia narastająca liczba pochówków katolickich powodująca zatracenie charakteru wyznaniowego.							
27. Wnioski w zakresie prac: — porządkowych - — remontowych - — konserwatorskich - konserwacja kaplicy Gojzewskich.							
28. Wnioski w zakresie niezbędnej dokumentacji: — poszczególnych nagrobków - — ewidencji całości cmentarza - — studium historycznego - — ewentualnie dokum. projektowej -							
29. Inne uwagi służb konserwatorskich -						30. Wypełnił: A. UŚWIECOWSKA W. WALCZAK Data: 07.1995	



ŁÓDŹ    ul. SREBRZYŃSKA  
CMENTARZ PRAWOSŁAWNY

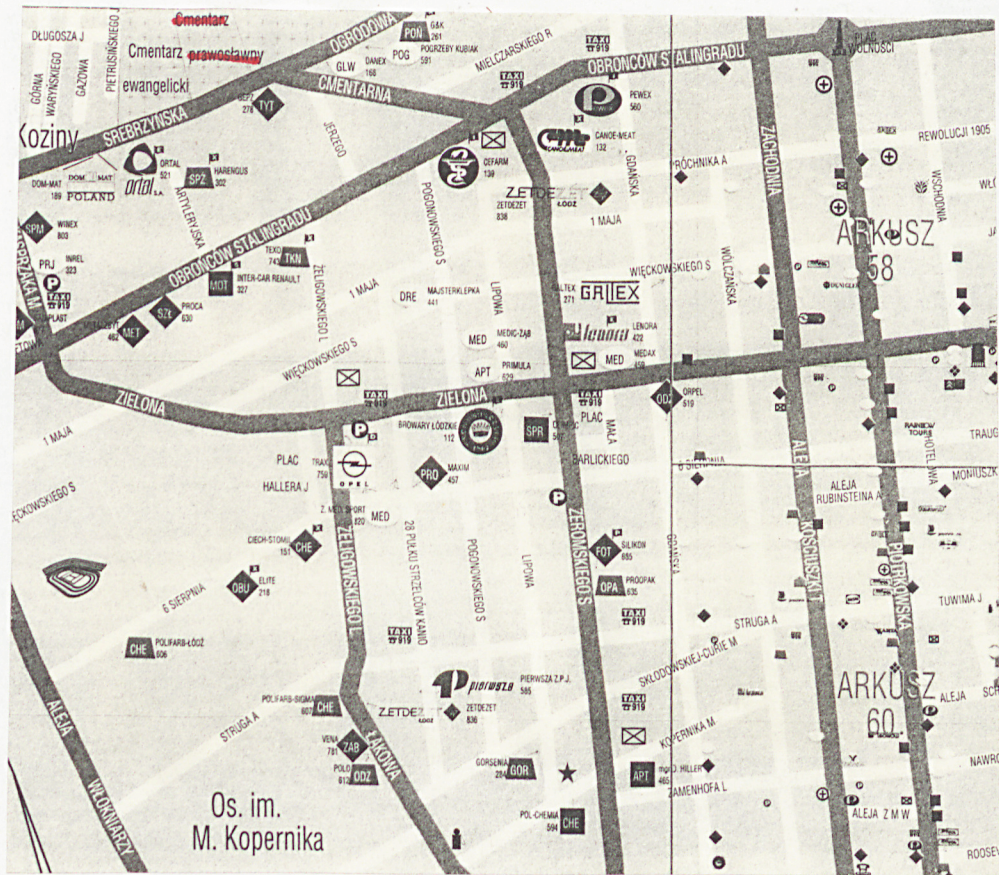


0 10 20 30 40 50 M

LEGENDA

- MUR CM.
- - GRANICA CM.
- OBIEKTY W KARCIE CM.
- == ALEJE
- ⛦ KAPLICA









PAŃSTWOWA SŁUŻBA  
OCHRONY ZABYTKÓW  
Oddział Wojewódzki w Łodzi

ul. SREBRZYŃSKA



BRAMA - ul. SREBRZYŃSKA



KAPLICA



AL. GŁÓWNA



AL. BOCZNA





1



2



3



4





5



6

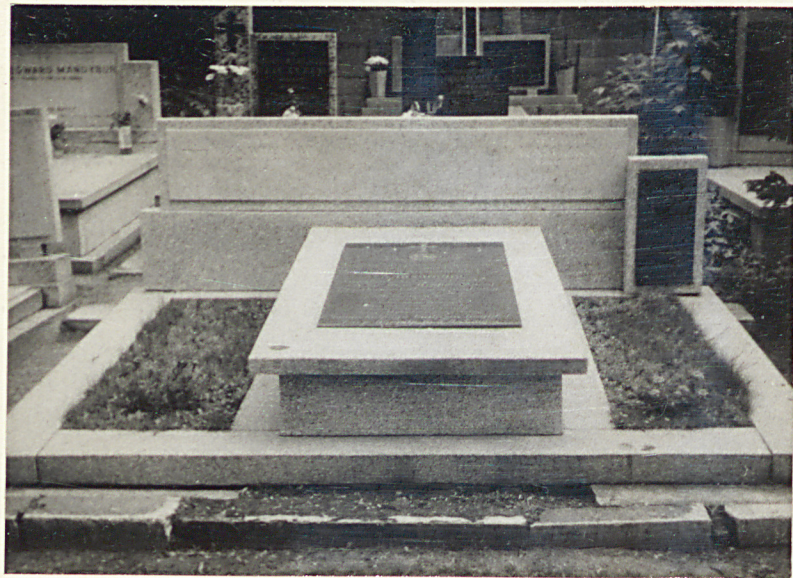


7



PAŃSTWOWA SŁUŻBA  
OCHRONY ZABYTKÓW  
Oficjalni Wojownicy w Łodzi





8



9



11



10





12



13



14



15

PAŃSTWOWA SŁUŻBA  
OCHRONY ZABYTKÓW  
Oddział Wojencki w Łodzi

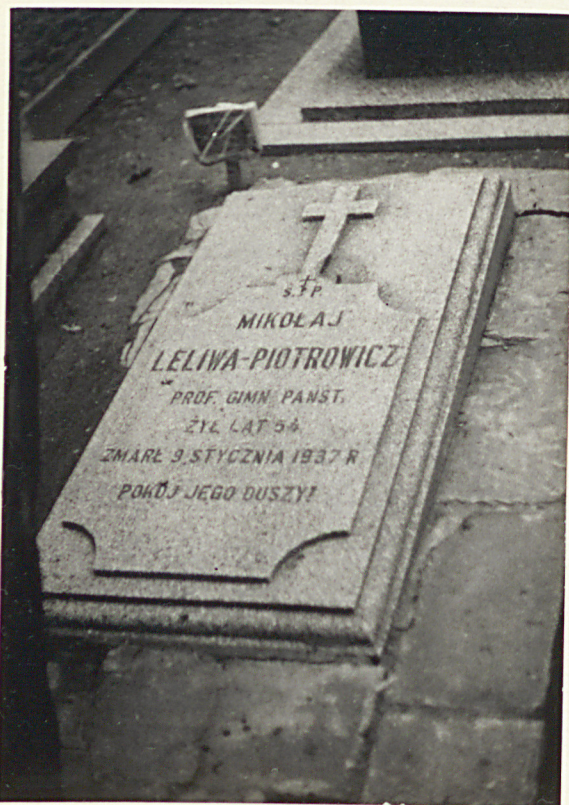




16



17



18

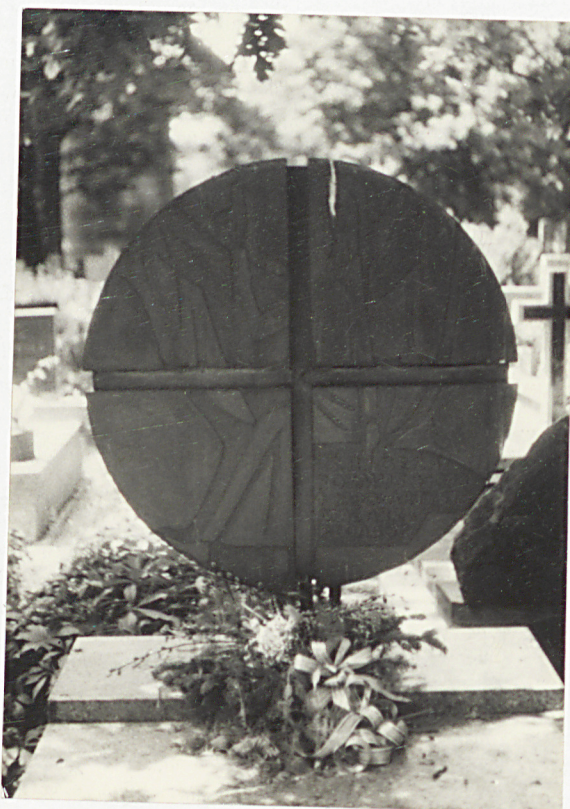


19





20



21



22



23