

Województwo

łódzkie

skierniewickie

KARTA CMENTARZA

NR

2152

Z

A

1. Miejscowość

WOLA CYRUSOWA

6. Nazwa cmentarza (ew. nazwa dawna)

cmentarz mariawicki

B

13. Najstarszy istniejący nagrobek
(data)

1920 r.

15. Groby o znaczeniu historycznym
lub osób szczególnie zasłużonychgroby Ziemińskie
z 1939

2. Gmina

DMOSIN

7. Cmentarz
dawny☒Cmentarz
nowy (po 1945 r.)☐14. Istniejąca dokumentacja cmentarza
i miejsce jej przechowywania

groby siostr Mariawitek

3. Adres cmentarza

Wola Cyrusowa
parafia starokatolicka

8. Data założenia

1906 r. 1907 r. - WKZ

Plan aktualny plan sytuacyjny w
skali 1:10 000 znajduje się
w Okręgowym Przedsięb.
Geodezyjno-Kartograficznym
Warszawa-Ursus

4. Poprzednie nazwy miejscowości

-

9. Przynależność wyznaniowa:

obecna - starokatolicki

dawna - starokatolicki

Plan dawny

-

5. (Nie) czynny
ew. podstawa zamknięcia

czynny

10. Powierzchnia w ha:

ogólna - 1,2 ha

zab.
0,64

wolna - 0,6 ha

WKZ

Inne materiały archiwalne

-

11. Położenie cmentarza

cmentarz znajduje się na południowym
skraju wsi, w polu ok. 500 m od zabudowy16. Bibliografia B. Chlebowski, W. Walewski, Słownik Geograficzny
Królestwa Polskiego i innych krajów słowiańskich,
1880-1902 r., tom 13, str. 780, tom 1 str. 724, tom 15
cz. II

12. Uwagi Ter. Org. Adm. Państwowej

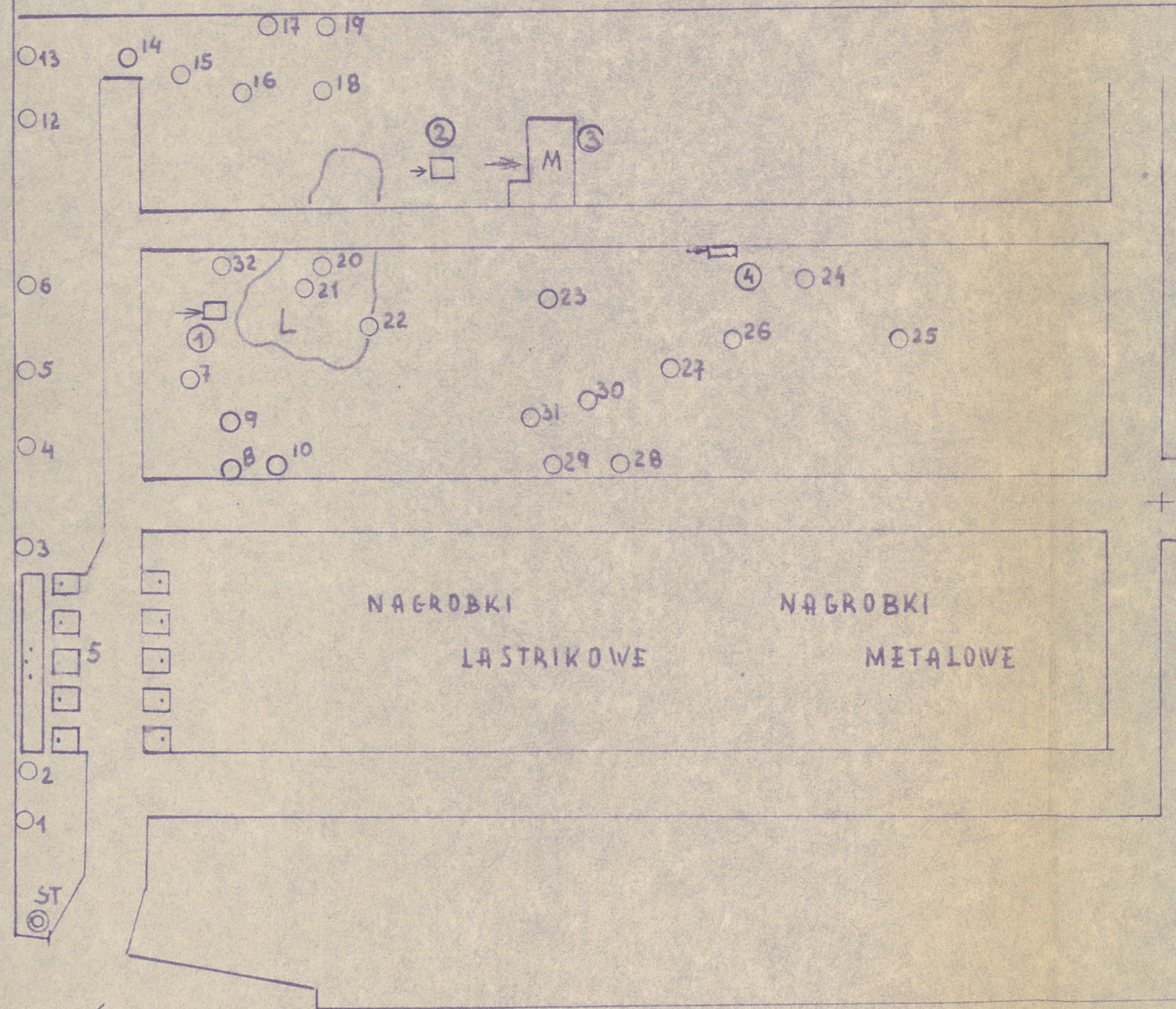
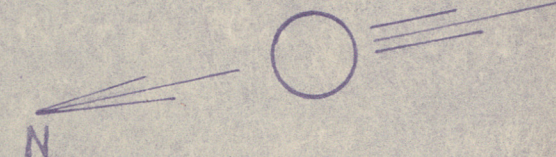
17. Uwagi użytkownika

C 18. ELEMENTY CMENTARZA		Czy istnieją	I L O Ś Ć				
			Do XVIII w.	1 poł. XIX w.	2 poł. XIX w.	1 poł. XX w. (do 1945 r.)	2 poł. XX w.
Mur ogrodzeniowy		tak				+	+
Brama I-yl		tak					+
Kościół		-					
Kaplica I-el		-					
Nagrobki:	wolnostojące	tak				+	+
	przyścienne	-					
	plyty	-					
Mogiły żołnierzy września 1939 r.						+	
Inne elementy							
19. Które obiekty wpisane są do rejestru zabytków <i>na 842/A/91</i> <i>potwierdza eksp. cmentarza</i>							
20.	STARODRZEW	Ilość	Ø pnia w cm	Stan zdrowotny			
	lipa						
	kasztanowiec			drzewa w wieku do 80 lat			
	jesion						
	tuja (żywotnik)						
21. Czy na terenie cmentarza znajdują się zarejestrowane pomniki przyrody ew. aleje nie							
22. Ogólny stan zachowania zieleni na cmentarzu dobry							
23. Charakter rozplanowania cmentarza kształt wydłużonego prostokąta, układ dróg prostokątny							
24. Czytelność układu cmentarza: - całość tak - kwater tak - nagrobków i mogił tak							
25. Ogólny stan zachowania cmentarza (nagrobków i drzewostanu) dobry							
26. Istniejące zagrożenia							
27. Wnioski w zakresie prac: - porządkowych tak - remontowych - - konserwatorskich tak							
28. Wnioski w zakresie niezbędnej dokumentacji: - poszczególnych nagrobków - - ewidencji całości cmentarza - - studium historycznego - - ewentualnie dokum. projektowej tak							
29. Inne uwagi służb konserwatorskich mgr						30. Wypełnił: inż. A. Siwiec Data: 30.09.1985	

WOLA CYRUSOWA

CMENTARZ MARIAWICKI

18500



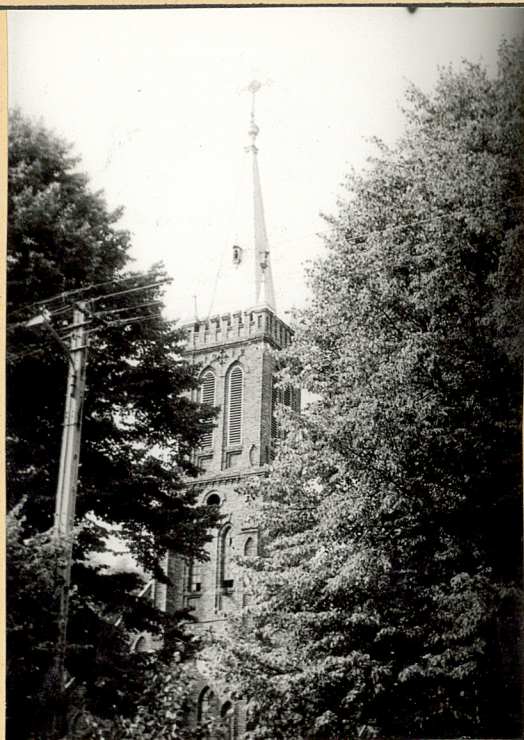
- KWATERA S. MARIAWITEK
- GROBY
- KWATERA ŻOŁNIERZY 1939r
- DRZEWA
- STUDNIA
- KRZYŻ
- GROBY LUDOWE

PLAN CMENTARZA SPORZĄDZIŁ
W.G. DOMIARÓW WŁASNYCH:
MGR INŻ ANDRZEJ SIWIEC
W MIESIĄCU WRZESNIU 1985r

WOLA CYRUSOWA



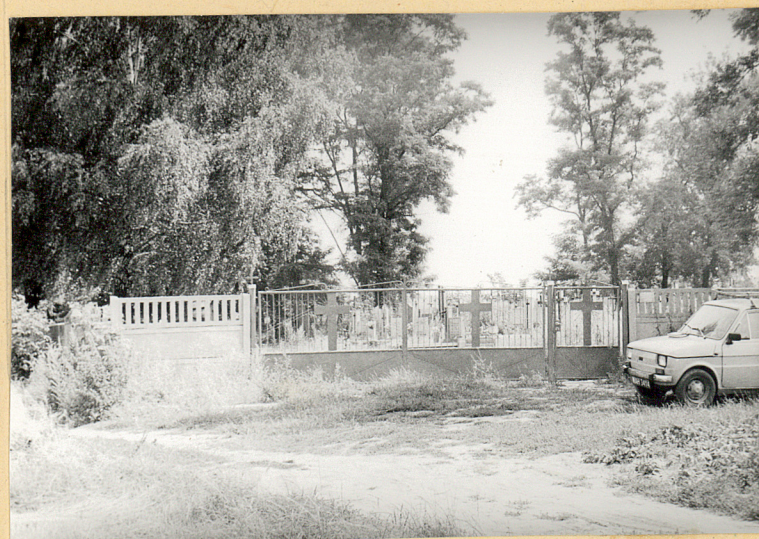
SITUACJA CMENTARZA WEPIANU W SKALI
1:10000 ZNAJDUJĄCEGO SIĘ W OKRĘGO-
WYM PRZEDSIĘBIORSTWIE GEODEZ-KARTOGR.
W W-WIE-URSUS. SPORZĄDZIK:
MGR. INŻ. ANDRZEJ SIWIEC W MIESIĄCU
WRZESNIU 1985r.



KOŚCIÓŁ



WIDOK OD ZACHODU



BRAMA



WIDOK OD POŁUDNIA



ZBIOROWY GROB SS. MARIANITEK



WOLA
CYRUSO-
WA

GROBY LUDOWE



GROB PRZEKOZONEJ ZGROM.



GROBY LUDOWE



WOLA CURUSOWA



CMENTARZ ŻOŁNIERZY z 1939r.



WOLA CYRUSOWA



STARZY ZELIWNY KRZYŻ



NAJSTARSZY GRÓB | 1920r |

WOLA CYRUSOWA

4.



WIDOK



WIDOK

