

Województwo

Lubuskie
Zielonogórskie

KARTA CMENTARZA

NR

6651

Z

A 1. Miejscowość JORDANOWO II	6. Nazwa cmentarza (ew. nazwa dawna) przykościelny	B 13. Najstarszy istniejący nagrobek (data)	15. Groby o znaczeniu historycznym lub osób szczególnie zasłużonych
2. Gmina Swiebodzin pow. ŚWIEBODZIŃSKI	7. Cmentarz dawny <input checked="" type="checkbox"/> tak Cmentarz nowy (po 1945r.) <input checked="" type="checkbox"/> nie	14. Istniejąca dokumentacja cmentarza i miejsce jej przechowywania - Plan aktualny - Plan dawny - Inne materiały archiwalne -	
3. Adres cmentarza	8. Data założenia XVII wiek		
4. Poprzednie nazwy miejscowości Jordan	9. Przynależność wyznaniowa: obecna - rzym - kat. dawna - ewangelicka		
5. (Nie) czynny ew. podstawa zamknięcia nieczynny	10. Powierzchnia w ha: ogólna - 0,50 wolna - 0,30		
11. Położenie cmentarza Wokół kościoła, przy szosie do Glińska.	16. Bibliografia -		
12. Uwagi Ter. Org. Adm. Państwowej	17. Uwagi użytkownika pw. Śd. Amny		

C ¹⁸ Elementy cmentarza		Czy istnieją	I L O Ś Ć				
			Do XVIII w.	1 poł. XIX w	2 poł. XIX w	1 poł. XX w (do 1945r.)	2 poł. XX w
Mur ogrodzeniowy		tak	1				
Brama (-y)		tak	1				
Kościół		tak			1		
Kaplica (-e)		nie					
Nagrobki	wolnostojące	tak			zgruzow. 7		
	przyscienne	nie					
	płyty	nie					
Mogily		tak			wyczuwalne		
Inne elementy		nie					

19. Które obiekty wpisane są do rejestru zabytków

kościół 1030 z 20.03.1964

20. STARODRZEW	Ilość	obwód		Stan zdrowotny
		pnia w cm		
lipa	4	160-200	+ 1 /300/	dobry
kasztanowiec	1	150		
jesion	nie			
tuja (żywnik)	fragment	kwatery + 2 /130/		
dąb	2	100	+ 11 /200-150/ + 9 /300-	
			350/ + 4 /500-590/+1 /700/	
			usychający	

21. Czy na terenie cmentarza znajdują się zarejestrowane pomniki przyrody ew. aleje
nie

22. Ogólny stan zachowania zieleni na cmentarzu

Na całym obwodzie kępy bzu lilaka i śnieguliczki.
Wokół kościoła trawa.

23. Charakter rozplanowania cmentarza

Założony na rzucie nieregularnym

24. Czytelność układu cmentarza:

- całości --czytelna
- kwater - czytelna
- nagrobków i mogił - czytelna

25. Ogólny stan zachowania cmentarza (nagrobków i drzewostanu)

nagrobków: zły
drzewostanu: bardzo dobry

26. Istniejące zagrożenia

niekontrolowane rozprzestrzenianie się krzewów

27. Wnioski w zakresie prac:

- porządkowych - bieżące porządkowanie i konserwacja
- remontowych
- konserwatorskich - pełny nadzór konserwatorski

28. Wnioski w zakresie niezbędnej dokumentacji:

- poszczególnych nagrobków - nie wymaga
- ewidencji całości cmentarza - należy wykonać
- studium historycznego - nie wymaga
- ewentualnie dokum. projektowej - nie wymaga

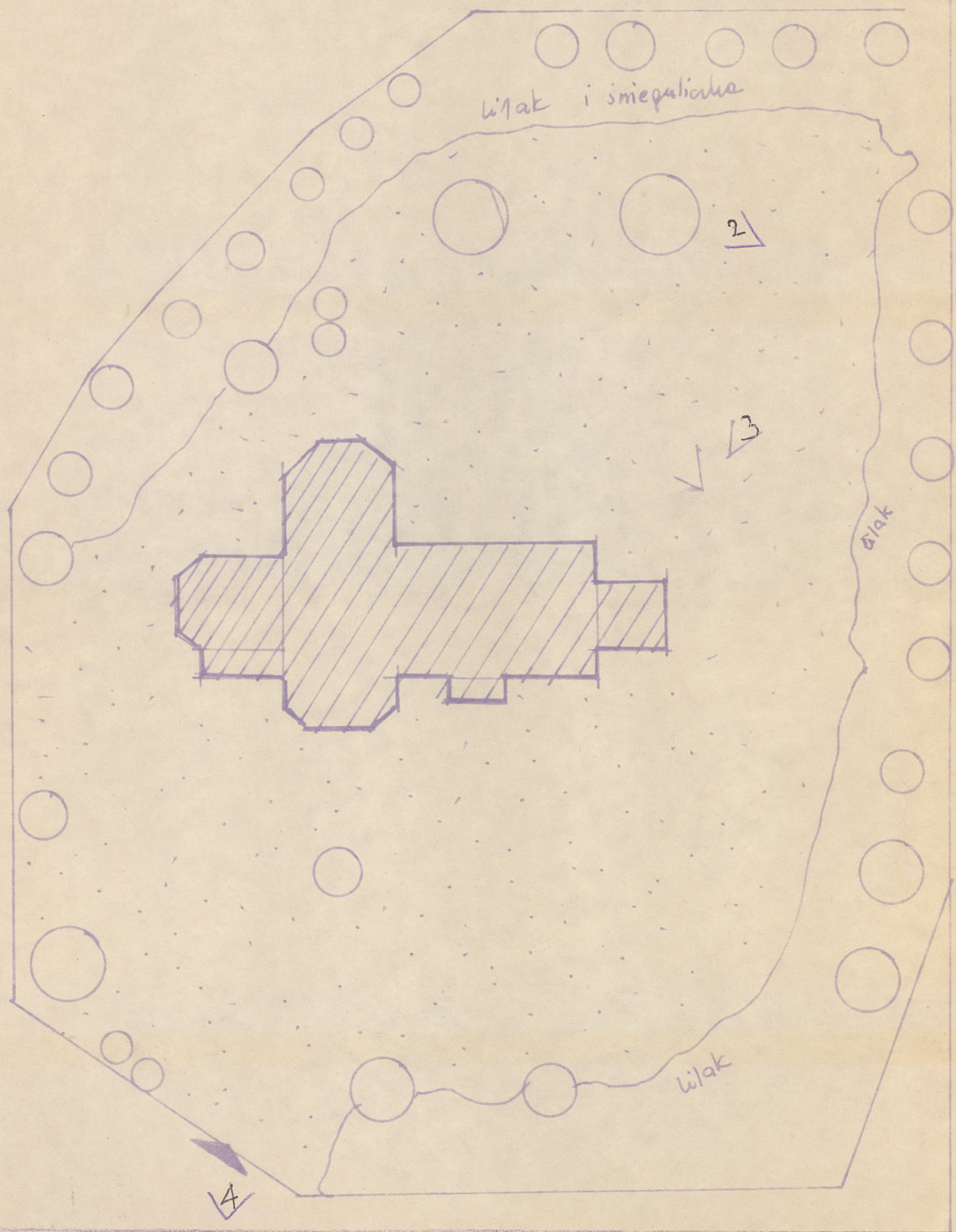
29. Inne uwagi służb konserwatorskich

30. Wypełnił: 1987r.

mgr E. Lukas

mgr inż R. Awzan

Fot. K. Mielcaruk



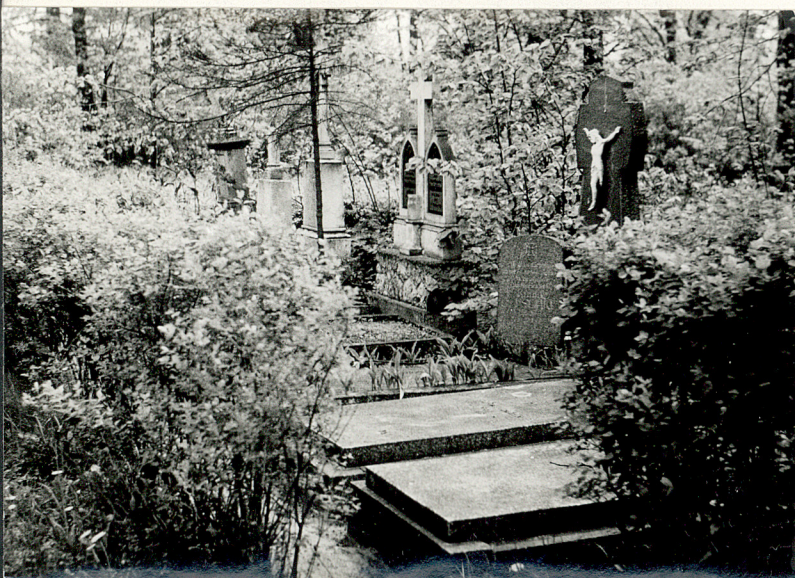
← droga do 17 Gliniska



1. Widok ogólny



2. Największy drzew przy kościele



3. Grupa nagrobków ewangelickich



4. Widok na bramę wejściową

Stuchard