

Województwo

Lubuskie

GORZÓW WLKP.

KARTA CMENTARZA

NR

6557

Z

A 1. Miejscowość LUBNIEWICE	6. Nazwa cmentarza (ew. nazwa dawna) przykościelny	B 13. Najstarszy istniejący nagrobek (data) 1809(il.1-2), 1811(il.3-6) 1840(il.7-9)	15. Groby o znaczeniu historycznym lub osób szczególnie zasłużonych
2. Gmina LUBNIEWICE pow. SULECIŃSKI	7. Cmentarz dawny <input checked="" type="checkbox"/> tak Cmentarz nowy (po 1945 r.) <input type="checkbox"/> --	14. Istniejąca dokumentacja cmentarza i miejsce jej przechowywania Plan aktualny mapa syt.-w ys. 1:1000 Plan dawny brak	
3. Adres cmentarza ul. Osadn. Wojskowych 11	8. Data założenia pocz. XIX wieku		
4. Poprzednie nazwy miejscowości Königswalde	9. Przynależność wyznaniowa: obecna - katolicka dawna - ewangelicka		
5. (Nie) czynny ew. podstawa zamknięcia nieczynny	10. Powierzchnia w ha: ogólna - <input type="text" value="0,28"/> wolna - <input type="text" value=""/>	11. Pozostałe materiały archiwalne mapa topogr. (Messtischblatt) 1:25000 ark. 1848 z 1892 r.	
11. Położenie cmentarza w centr. części wsi przy kościele parafialnym. Otoczenie: zabudowania		16. Bibliografia brak	
12. Uwagi Ter. Org. Adm. Państwowej parafia pw. MB Różańcowej w miejscu		17. Uwagi użytkownika gotyk kościół z XIII w., przeb. w XVII w., wieża z 1882 r. (data na fundamencie il. 10)	

C 16. ELEMENTY CMENTARZA		Czy istnieją	P Ł O Ś Ć					23. Charakter rozplanowania cmentarza regularny
			Do XVIII w.	1 poł. XIX w.	2 poł. XIX w.	1 poł. XX w. (do 1945 r.)	2 poł. XX w.	
Mur ogrodzeniowy		tak	100					24. Czytelność układu cmentarza: - całość czytelne granice - kwater zatarta - nagrobków i mogił zatarta
Brama I-yl		tak	3					
Kościół		tak	1					
Kaplica I-el		nie						
Nagrobki:	wolnostojące	tak		2				25. Ogólny stan zachowania cmentarza (nagrobków i drzewostanu) zach. dwa nagrobki, pojed. drzewa
	przyścielne	nie						
	plyty	tak		1				
Mogily		nie						26. Istniejące zagrożenia dewastacja
Inne elementy krzyż cmentarny							1	
19. Które obiekty wpisane są do rejestru zabytków kościół <u>A-29/76</u> 612 28. 10. 1976 r.								
20.	STARODRZEW	Ilość	Ø pnia w cm	Stan zdrowotny				
	lipa	3	60	dobry				
	kasztanowiec							
	jesion							
	tuja (żywotnik)							
	klon	5	60	dobry				
	wiąz	2	60	dobry				
	wierzba	1	70	dobry				
21. Czy na terenie cmentarza znajdują się zarejestrowane pomniki przyrody ew. aleje nie								
22. Ogólny stan zachowania zieleni na cmentarzu pojed. drzewa i murawa								
27. Wnioski w zakresie prac: - porządkowych uporządkowanie terenu - remontowych nie przewiduje się - konserwatorskich nagrobków i płyty naściennej								28. Wnioski w zakresie niezbędnej dokumentacji: - poszczególnych nagrobków ewidencja - ewidencji całości cmentarza tak teczka ewid. - studium historycznego nie - ewentualnie dokum. projektowej nie
29. Inne uwagi służb konserwatorskich ochrona układu przestrz. i sepulchraliów								
30. Wypełnił: inż. Henryk Grecki Data: 30.04.90 r.								

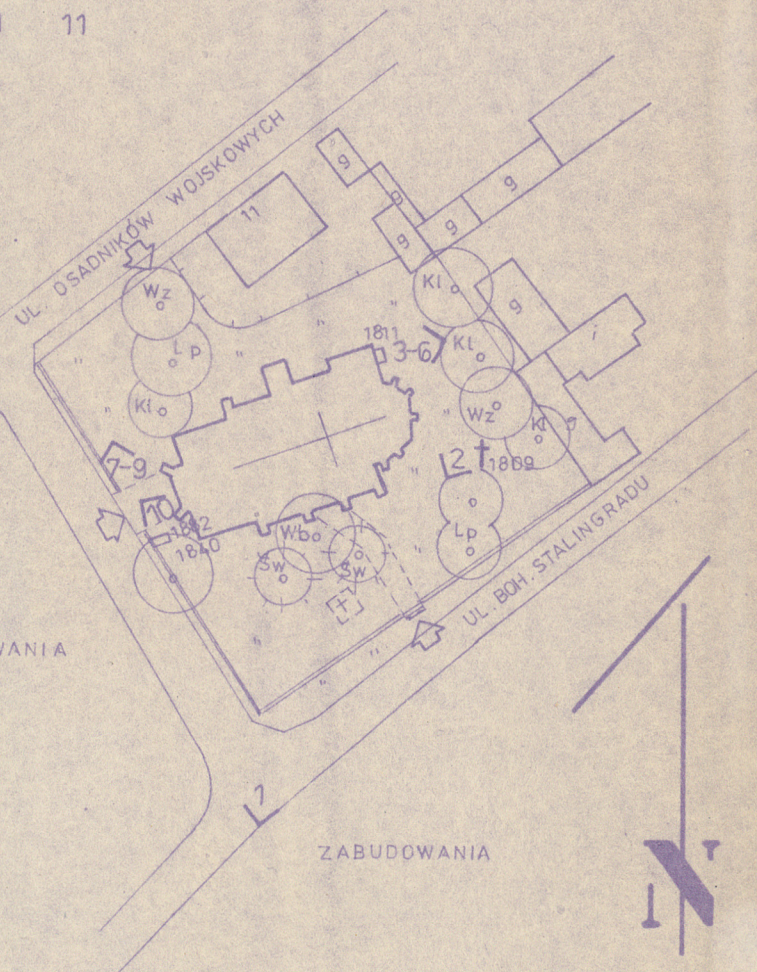
CMENTARZ PRZYKOŚCIELNY LUBNIEWICE

UL. OSADNIKÓW WOJSKOWYCH 11
woj. gorzowskie
1:1000

ZABUDOWANIA

ZABUDOWANIA

ZABUDOWANIA



KRZYŻ NAGROBNY



PŁYTA NAŚCIENNA



KRZYŻ CMENTARNY W OGRODZENIU



NAGROBEK



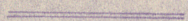
WEJŚCIE



STANOWISKO I KIER. WYK. ZDJĘĆ FOTO



PŁOT - SZTACHETY



MUR



DRZEWO LIŚCIASTE



DRZEWO IGLASTE



MURAWA

SKRÓTY

KI — KLON POSPOLITY
Lp — LIPA DROBNOLISTNA
Wb — WIERZBA BIAŁA
Wz — WIĄZ POLNY

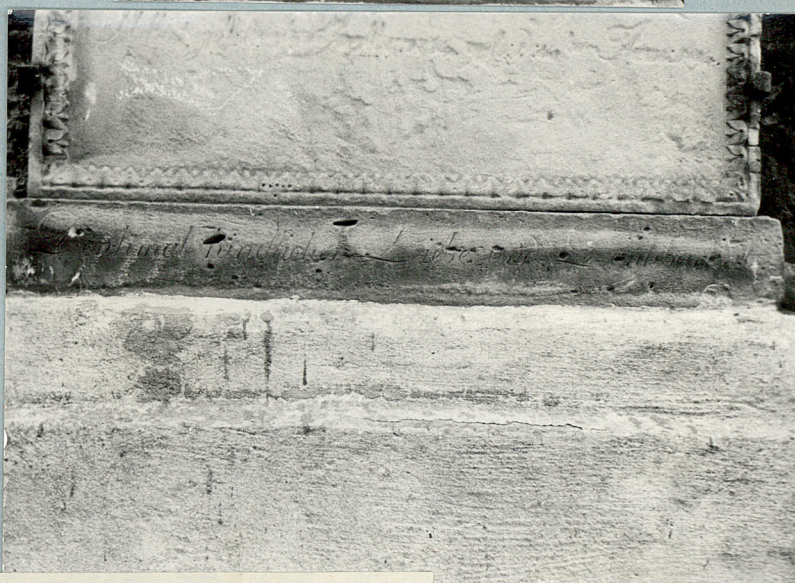
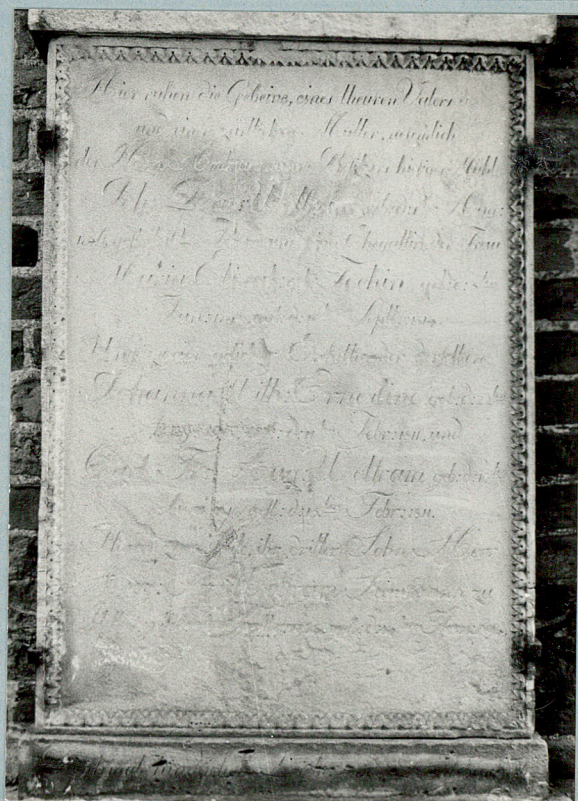
31. Szkic cmentarza



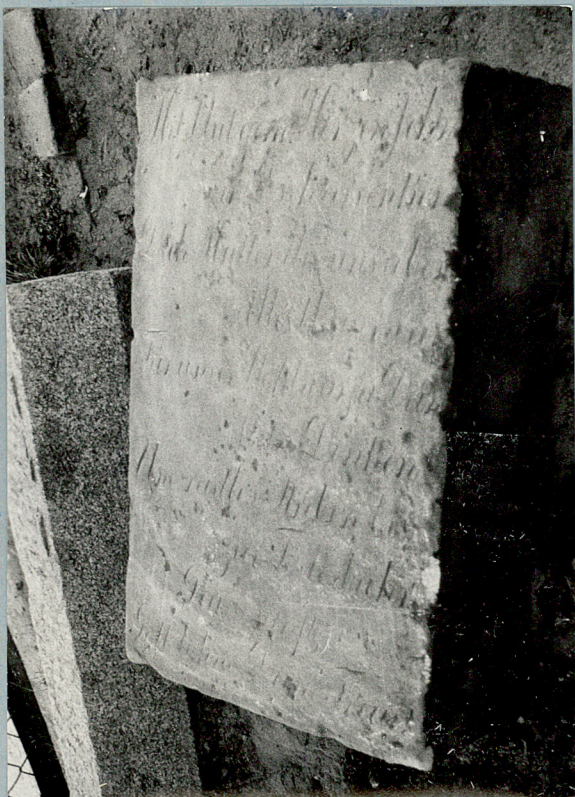
Lubniewice, cm. przykościelny

1. Widok ogólny
2. Krzyż nagrobny z 1809 r.





- 3-6. Płyta naścienna:
- całość
 - zwieńczenie
 - płyta środkowa
 - napis u podstawy płyty



7-9. Nagrobek z 1840 r.
 - strona czołowa epitafijna
 - rozrzucone części nagrobka
 10. Datowy kamień w murze wieży 1.4.1882