

KARTA CMENTARZA

NR

6644

Z

A 1. Miejscowość GLIŃSK	6. Nazwa cmentarza (ew. nazwa dawna.) przykościelny	B 13. Najstarszy istniejący nagrobek (data)	15. Groby o znaczeniu historycznym lub osób szczególnie zasłużonych
2. Gmina Świebodzin pow. ŚWIEBODZIŃSKI	7. Cmentarz dawny <input checked="" type="checkbox"/> tak Cmentarz nowy (po 1945r.) <input checked="" type="checkbox"/> tak	14. Istniejąca dokumentacja cmentarza i miejsce jej przechowywania	
3. Adres cmentarza	8. Data założenia II poł. XIX wieku	Plan aktualny —	
4. Poprzednie nazwy miejscowości Leimnitz	9. Przynależność wyznaniowa: obecna — dawna — ewangelicka	Plan dawny —	
5. (Nie) czynny ew. podstawa zamknięcia nieczynny, zamknięty w latach 60-tych XX wieku	10. Powierzchnia w ha: ogólna — <input type="text" value="0,29"/> wolna — <input type="text" value="0,15"/>	Inne materiały archiwalne —	
11. Położenie cmentarza Położony wokół kościoła, na wzgórzu.		16. Bibliografia —	
12. Uwagi Ter. Org. Adm. Państwowej		17. Uwagi użytkownika	

C ¹⁸ Elementy cmentarza		Czy istnieją	I L O Ś Ć				
			Do XVIII w.	1 poł. XIX w	2 poł. XIX w	1 poł. XX w (do 1945r.)	2 poł. XX w
Mur ogrodzeniowy		tak	1				
Brama (-y)		tak	1				1
Kościół		tak	1				
Kaplica (-e) Kostnica					1		
Nagrobki	wolnostojące	tak			fragm.		
	przyscienne	nie					
	płyty	nie					
Mogily		tak			liczne		
Inne elementy		nie					

19. Które obiekty wpisane są do rejestru zabytków

20. STARODRZEW	Ilość	Obwód pnia w cm	Stan zdrowotny
lipa	10	100-250	1 lipa - 710cm - zdrowa!
kasztanowiec	nie ma		
jesion	1	0,60-120	/dwupniowy + 2 -130-150/
tuja (żywołnik)			

21. Czy na terenie cmentarza znajdują się zarejestrowane pomniki przyrody ew. aleje

nie

22. Ogólny stan zachowania zieleni na cmentarzu Po południowej stronie cmentarza resztki lip ramujących układ. Teren pokryty trawą.

23. Charakter rozplanowania cmentarza

Założony na rzucie owalu wokół cmentarza.

24. Czytelność układu cmentarza:

- całości - czytelna
- kwater - czytelna
- nagrobków i mogił - częściowo czytelna

25. Ogólny stan zachowania cmentarza (nagrobków i drzewostanu)

nagrobków ewangelickich: zielen: dobry
dość dobry

26. Istniejące zagrożenia

nie występują

27. Wnioski w zakresie prac:

- porządkowych - bieżąca konserwacja zieleni
- remontowych - nie wymaga
- konserwatorskich - nadzór konserwatorski

28. Wnioski w zakresie niezbędnej dokumentacji:

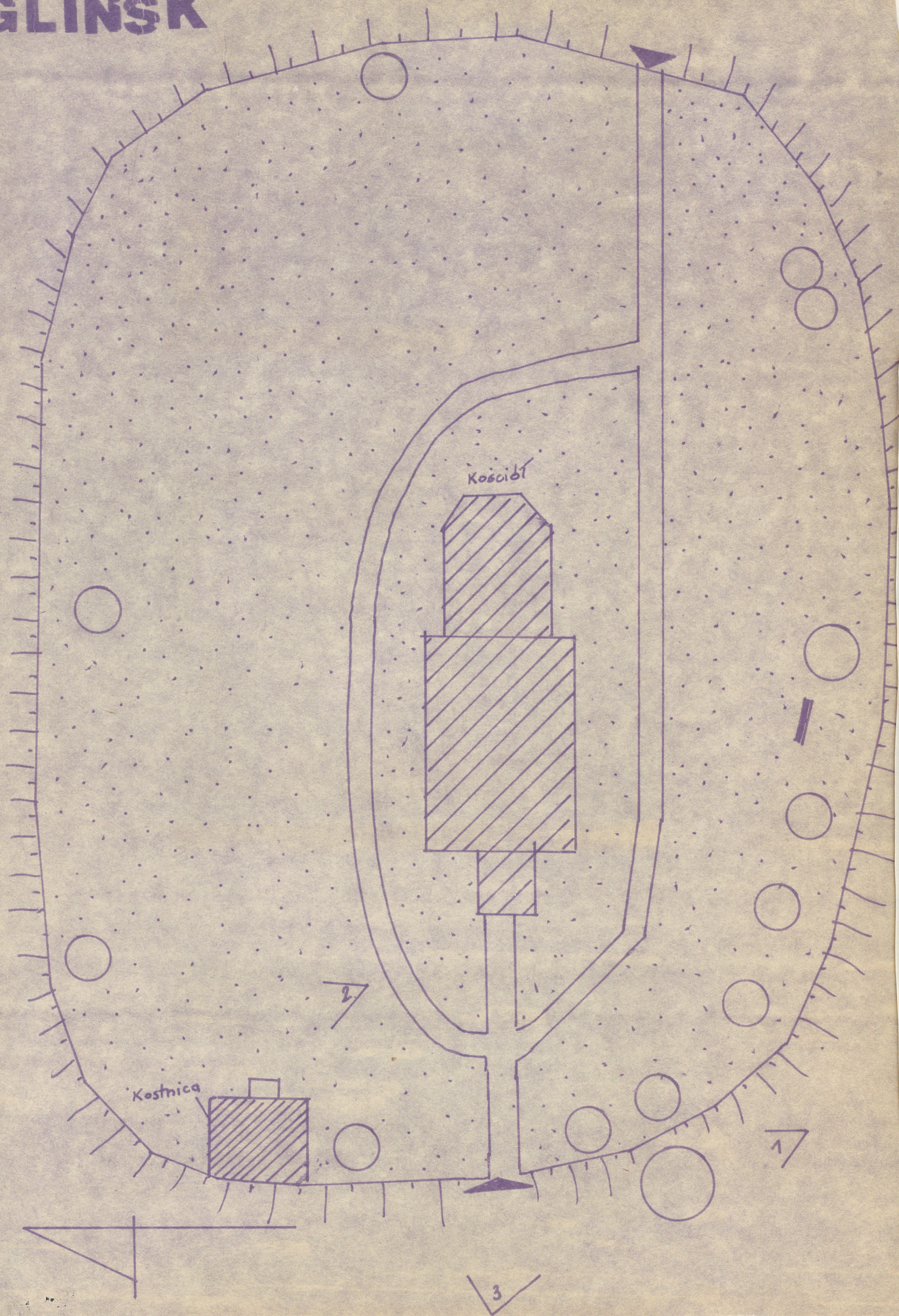
- poszczególnych nagrobków - nie wymaga
- ewidencji całości cmentarza - należy wykonać
- studium historycznego - nie wymaga
- ewentualnie dokum. projektowej - nie wymaga

29. Inne uwagi służb konserwatorskich

30. Wypełnić: 1987r.
mgr inż. R. Awzan
mgr E. Lukas

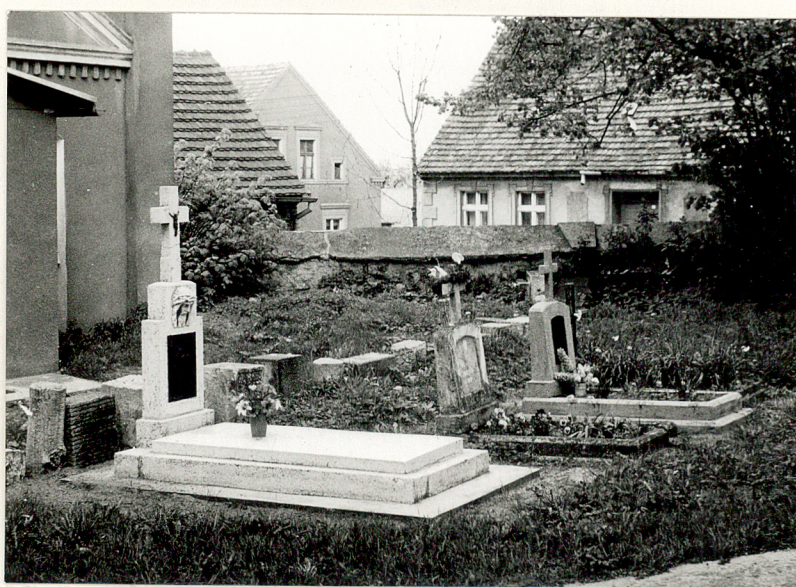
Fot. K. Mielczarek

GLIŃSK





1. Lipa po zewnętrznej stronie muru



2. Adaptowane nagrobki przy branie



3. Widok ogólny

Stachurski