

Województwo

Lubuskie  
Zielonogórskie

## KARTA CMENTARZA

NR

5934

Z

<b>A</b> 1. Miejscowość  ŁAZY	6. Nazwa cmentarza (ew. nazwa dawna)  leśny	<b>B</b> 13. Najstarszy istniejący nagrobek (data)	15. Groby o znaczeniu historycznym lub osób szczególnie zasłużonych
2. Gmina Pow. KROŚNIEŃSKI (ODRZAŃSKI) Gubin	7. Cmentarz dawny <input checked="" type="checkbox"/> tak Cmentarz nowy (po 1945r.) <input type="checkbox"/> -	14. Istniejąca dokumentacja cmentarza i miejsce jej przechowywania ewidencja BDZ Zielona Góra	
3. Adres cmentarza	8. Data założenia  II poł. XIX wieku	Plan aktualny  -	
4. Poprzednie nazwy miejscowości  Lasso	9. Przynależność wyznaniowa: obecna - - dawna - ewangelicka	Plan dawny  -	
5. (Nie) czynny ew. podstawa zamknięcia  nieczynny	10 Powierzchnia w ha: ogólna - <input type="text" value="0,25"/> wolna - <input type="text" value="0,25"/>	Inne materiały archiwalne  -	
11. Położenie cmentarza  W lesie usytuowanym ok. 100 m. od drogi prowadzącej do Starosiedla.	16. Bibliografia  -		
12. Uwagi Ter. Org. Adm. Państwowej	17. Uwagi użytkownika		



C <sup>18</sup> Elementy cmentarza		Czy istnieją	I L O Ś Ć				
			Do XVIII w.	1 poł. XIX w	2 poł. XIX w	1 poł. XX w (do 1945r.)	2 poł. XX w
Mur ogrodzeniowy/fragm./		tak			1		
Brama (-y) /fragm./		tak			1		
Kościół		nie					
Kaplica (-e)		nie					
Nagrobki	wolnostojące	tak			ca	30	
	przyscienne	nie					
	płyty	nie					
Mogily		tak			liczne		
Inne elementy		nie					

19. Które obiekty wpisane są do rejestru zabytków

20. STARODRZEW	Ilość	Obwód pnia w cm	Stan zdrowotny
lipa	1	160	dobry
kasztanowiec	nie		
jesion	nie		
tuja (żywołnik)	nie		
dąb	6	180	

21. Czy na terenie cmentarza znajdują się zarejestrowane pomniki przyrody ew. aleje  
nie

22. Ogólny stan zachowania zieleni na cmentarzu

Gęsty podszyt /robinia, jarzębina, dąb/.

23. Charakter rozplanowania cmentarza

Na planie prostokąta.

24. Czytelność układu cmentarza:

- całości

- kwater

- nagrobków i mogił

nieczytelna

25. Ogólny stan zachowania cmentarza (nagrobków i drzewostanu)

bardzo zły

26. Istniejące zagrożenia

dezastacja i zarośnięcie

27. Wnioski w zakresie prac:

- porządkowych

- remontowych

- konserwatorskich

nie wymaga

28. Wnioski w zakresie niezbędnej dokumentacji:

- poszczególnych nagrobków

- ewidencji całości cmentarza

- studium historycznego

- ewentualnie dekum. projektowej

- nie wymaga

- wykonana

nie wymaga

29. Inne uwagi służb konserwatorskich

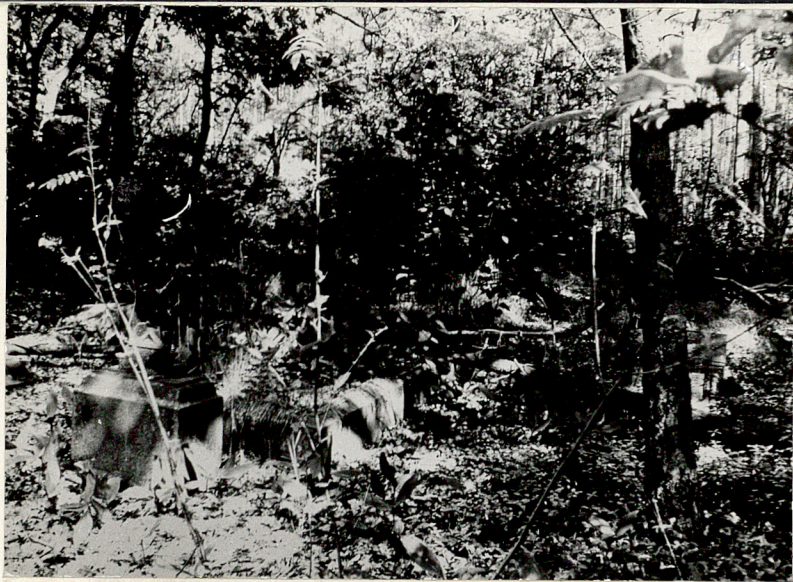
30. Wypełnił: 1987  
mgr inż. R. Awzan  
mgr E. Lukas

Fot. K. Mielcarak









Fragmenty nagrobków ewangelickich



2. Nagrobki ewangelickie



3. Mogiły ewangelickie ze szczątkami nagrobków



4. Widok ogólny

*Handwritten signature*



WOJ. ZIELONA GÓRA  
KAZY, GMINA GUBIN  
CHENTARZ EWANGELIC  
DATA 20 JECIA 1974







foto.: mariusz  
wieczorkowski

Lery, gmina Stargard Gubiński  
Viloh emmentana od psaludnia.







foto.: mariusz  
wieczorkowski

Lany, gmina Typlie.  
Słotek ementana od poludnia