

Województwo

Lubuskie
Zielonogórskie

KARTA CMENTARZA

NR

5916

Z

A 1. Miejscowość KOPERNO	6. Nazwa cmentarza (ew. nazwa dawna) przykościelny	B 13. Najstarszy istniejący nagrobek (data)	15. Groby o znaczeniu historycznym lub osób szczególnie zasłużonych
2. Gmina Gubin	7. Cmentarz dawny <input checked="" type="checkbox"/> tak Cmentarz nowy (po 1945r.) <input checked="" type="checkbox"/> nie	14. Istniejąca dokumentacja cmentarza i miejsce jej przechowywania ewidencja BDZ Zielona Góra	
3. Adres cmentarza	8. Data założenia II poł. XIX w.	Plan aktualny -	
4. Poprzednie nazwy miejscowości Küppern	9. Przynależność wyznaniowa: obecna - <i>rym. - kat.</i> dawna - ewangelicka	Plan dawny -	
5. (Nie) czynny ew. podstawa zamknięcia nieczynny	10. Powierzchnia w ha: ogólna - <input type="text" value="0,30"/> wolna - <input type="text" value="0,30"/>	Inne materiały archiwalne -	
11. Położenie cmentarza W centrum wsi, w rozwidleniu dróg.		16. Bibliografia -	
12. Uwagi Ter. Org. Adm. Państwowej		17. Uwagi użytkownika	

Elementy cmentarza		Czy istnieją	Do XVIII w.	1 poł. XIX w.	2 poł. XIX w.	1 poł. XX w (do 1945r.)	2 poł. XX w
Mur ogrodzeniowy/stupki/		tak				1	
Brama (-y)		tak			1		
Kościół		tak	1				
Kaplica (-e)		nie					
Nagrobki	wolnostojące	tak			zgruzowane		
	przysienne	nie					
	płyty	nie					
Mogiły		tak			wyczuwalne		
Inne elementy							

19. Które obiekty wpisane są do rejestru zabytków

20. STARODRZEW	Ilość	Obwód pnia w cm	Stan zdrowotny
lipa	13	100-250	dobry
kasztanowiec	nie		
jesion	5	120-200	
tuja (żywołnik)	2	80	
dąb	4	100-250	
wiąz	5	120	

21. Czy na terenie cmentarza znajdują się zarejestrowane pomniki przyrody ew. aleje
nie

22. Ogólny stan zachowania zieleni na cmentarzu Drzewa usytuowane na obwodzie. Dwie lipy akcentujące wejście.

23. Charakter rozplanowania cmentarza
Na rzucie owalu wokół kościoła.

24. Czytelność układu cmentarza:

- całości
- kwater
- nagrobków i mogił

} czytelna

25. Ogólny stan zachowania cmentarza (nagrobków i drzewostanu)
cmentarz zlikwidowany drzewostan: dobry

26. Istniejące zagrożenia
nie występują

27. Wnioski w zakresie prac:

- porządkowych
- remontowych
- konserwatorskich

} - bieżące porządkowanie terenu i konserwacja
- nadzór konserwatorski

28. Wnioski w zakresie niezbędnej dokumentacji:

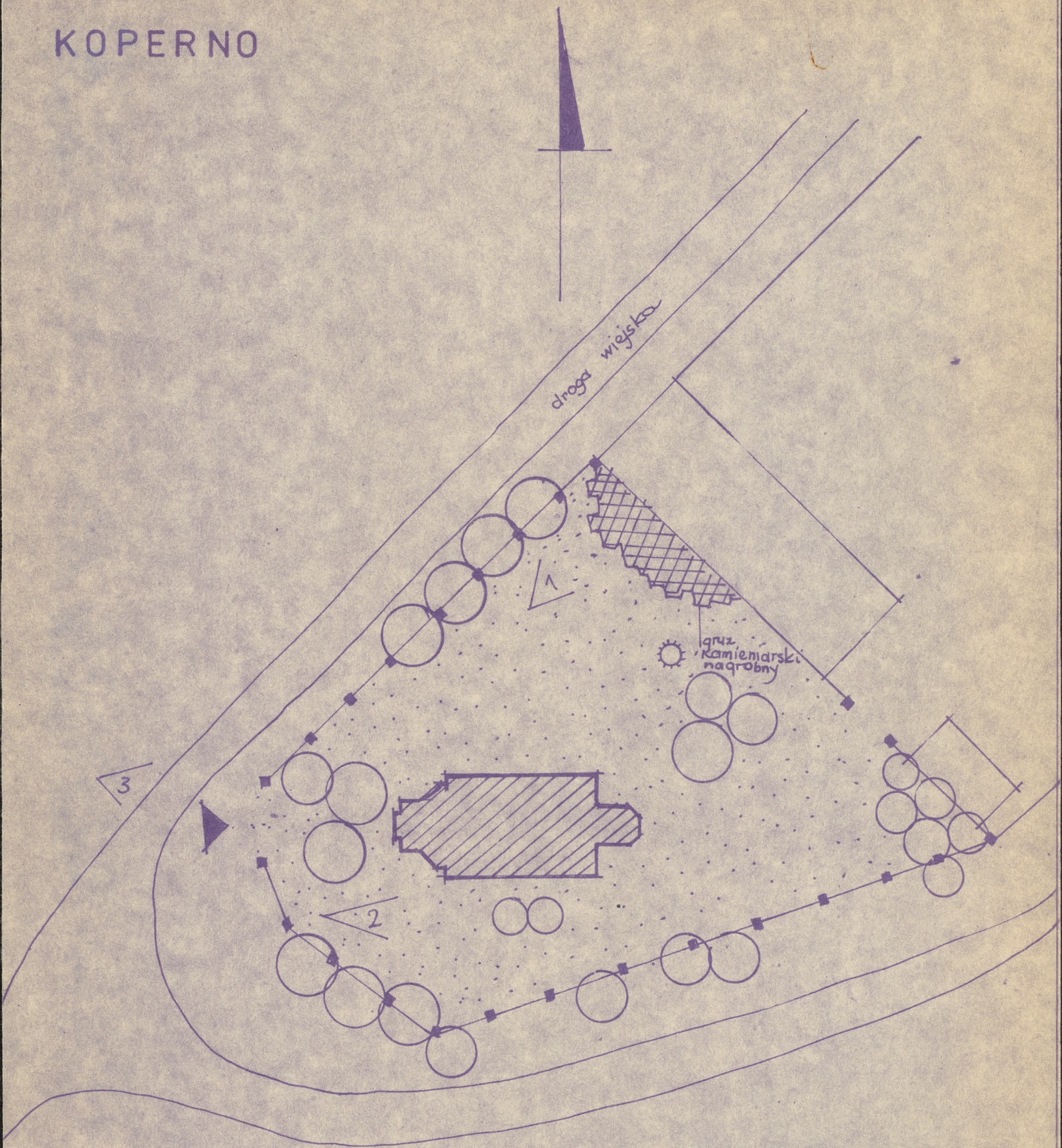
- poszczególnych nagrobków
- ewidencji całości cmentarza
- studium historycznego
- ewentualnie dekum. projektowej

} nie wymaga

29. Inne uwagi służb konserwatorskich

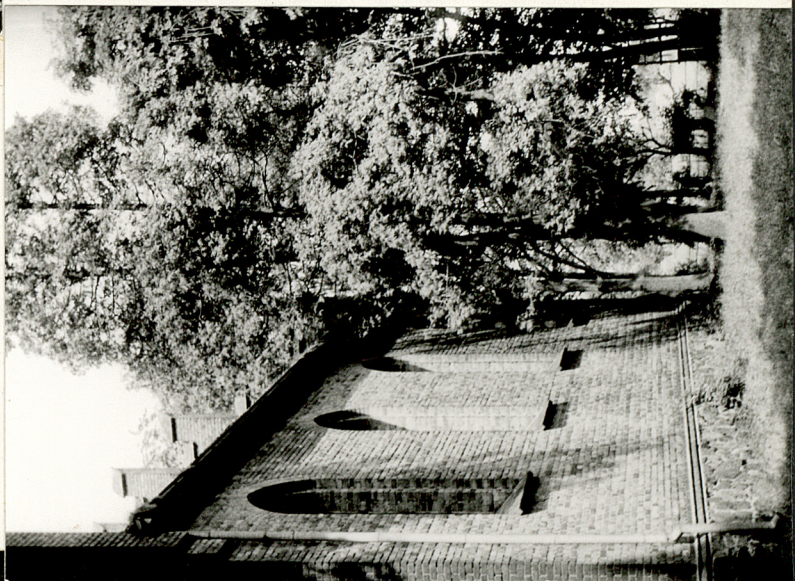
30. Wypełnił: 1987
mgr inż. R. Awzan
mgr E. Lukas
Fot. K. Mielcaruk

KOPERNO





1. Rumowisko nagrobków ewangelickich



2. Żywotnik przy kościele



3. Lipy przy bramie wejściowej do kościoła



4. Widok ogólny

Handwritten signature

WOJ. ZIELONA GÓRA

KOPERNO, GMINA GUBIN

CEMENTARZ EWANGELICKI

DATA 20 JEC' 1974



foto.: mariusz
wiczorkowski

Kopernik. Am. psycholog.
Widok na pl. wch. wch. z bramą.



foto.: mariusz
wiczorkowski

Kopano. Am. przywieźć.
Rakite nogrobli przy liwidziej: ementoma.