

Województwo

**Lubuskie**  
zielonogórskie

## KARTA CMENTARZA

Nr 18

5836

**N**

<b>A</b> 1. Miejscowość GOSTCHORZE	6. Nazwa cmentarza (ew. nazwa dawna) =	<b>B</b> 13. Najstarszy istniejący nagrobek (data)	15. Groby o znaczeniu historycznym lub osób szczególnie zasłużonych Teren cmentarza jest obecnie prywatną własnością p. Eugeniusza Koterasa. Właściciel ten dokonuje "uporządkowania" terenu. Istniejące jeszcze dość liczne nagrobki są zgruzowane od strony wsch., a z części została ułożona skarpa przy willi właściciela / zdj. 4/.
2. Gmina Krosno <i>pow. KROŚNIEŃSKI</i>	7. Cmentarz dawny <input checked="" type="checkbox"/> tak Cmentarz nowy (po 1945 r.) <input type="checkbox"/> nie	14. Istniejąca dokumentacja cmentarza i miejsce jej przechowywania	
3. Adres cmentarza	8. Data założenia II poł. XIX w.	Plan aktualny	
4. Poprzednie nazwy miejscowości Goskar	9. Przynależność wyznaniowa: obecna — — dawna — ewangelicka	Plan dawny	
5. (Nie) czynny ew. podstawa zamknięcia nieczynny	10. Powierzchnia w ha: ogólna — <input type="text" value="1,0"/> wolna — <input type="text" value="1,0"/>	Inne materiały archiwalne	
11. Położenie cmentarza Cmentarz położony przy drodze asfaltowej Gostchorze - Krosno, otoczony od południa lasem sosnowym, a od wschodu polem.		16. Bibliografia	
12. Uwagi Ter. Org. Adm. Państwowej		17. Uwagi użytkownika	

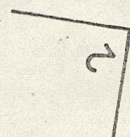


C 18. ELEMENTY CMENTARZA		Czy istnieją	I L O Ś Ć					23. Charakter rozplanowania cmentarza Założony na rzucie zbliżonym do prostokąta	
			Do XVIII w.	1 poł. XIX w.	2 poł. XIX w.	1 poł. XX w. (do 1945 r.)	2 poł. XX w.		
Mur ogrodzeniowy		nie	teren	nieogrodzony				24. Czytelność układu cmentarza:  — całość  — kwater  — nagrobków i mogił	
Brama I-yl		nie							
Kościół		nie							
Kaplica I-el		nie							
Nagrobki:	wolnostojące	tak	dość	liczne	zgruzowane			25. Ogólny stan zachowania cmentarza (nagrobków i drzewostanu)  zły	
	przyścienne	nie							
	płyty	nie							
Mogiły		tak	wyczuwalne na terenie					26. Istniejące zagrożenia Według wywiadu srod. istnieje zagrożenie wycięcia ca 12 dę- bów zgrupowanych w cz.wsch.cmentarza!	
Inne elementy		nie							
19. Które obiekty wpisane są do rejestru zabytków obwód									
20.	STARODRZEW	Ilość	Ø pnia w cm	Stan zdrowotny zagrożone					
lipa		nie występuje							
kasztanowiec		nie występuje							
jesion		nie występuje							
tuja (żywotnik)		nie występuje							
dąb		12	220-250						
21. Czy na terenie cmentarza znajdują się zarejestrowane pomniki przyrody ew. aleje nie									
22. Ogółem stan zachowania zieleni na cmentarzu Teren całkowicie zaros- nięty robinią /do 80 cm/ z dodatkiem 5% sosny i bzu czarnego.									
27. Wnioski w zakresie prac:  — porządkowych — remontowych — konserwatorskich								konieczna interwencja konserwatorska!	
28. Wnioski w zakresie niezbędnej dokumentacji:  — poszczególnych nagrobków — ewidencji całości cmentarza — studium historycznego — ewentualnie dokum. projektowej									nie wymaga
29. Inne uwagi służb konserwatorskich								30. Wypełnił: E. LUKAS R. AWZAN Data: XII. 1990	



G O S T C H O R Ż E

laszek sosnowy



teren całkowicie zarosnięty  
robinią (95%)  
sosna i bez szarny — 5%

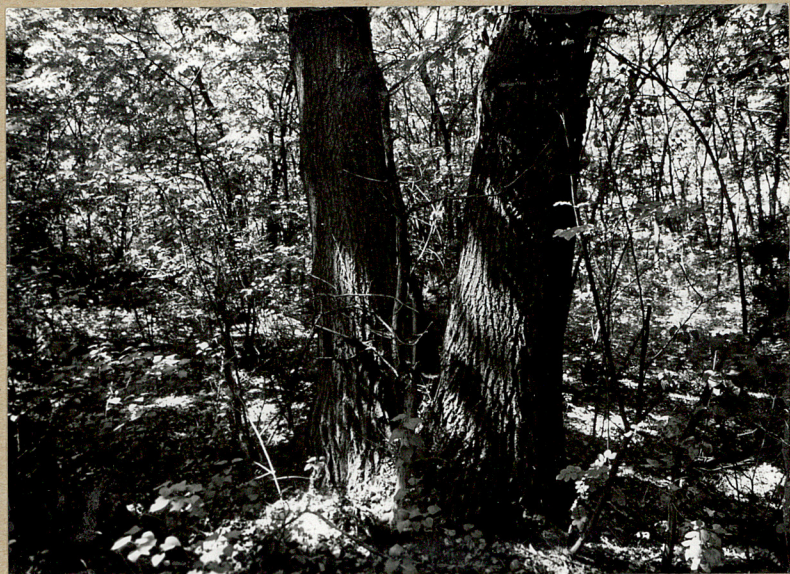
gruzowisko  
nagrobków

GOSTCHORZE

szosa asfaltowa

KROSNO





1. Dęby w części wsch. cmentarza



2. Fragmenty nagrobków w części pd.



3. Czerwisko nagrobków w części pn.



4. Skarpy wyłożone płytami nagrobnymi na prywatnej posesji właściciela