

Nr

II.

A

B

C

D

E

F

G

H

I

J

K

L

M

N

O

P

R

S

T

U

V

W

X

Y

Z

LUBUSKIE

zielonogórski 9226

1. Obiekt zabytkowy

636/2

OGRODZENIE KOŚCIELNE I DZWONNICA

2. Miejscowość

gm. ŻARY

MIROSTOWICE GÓRNE

3. Wiek

XVI i XVIII

4. Styl

(DZWONNICA) BAROK

5. Kubatura m³

220

6. Powierzchnia w m²

a) zabytkowa:

b) użytkowa:

21

20. Przynależność administracyjna

a) województwo ZIELONA GÓRA

b) powiat ŻARY

c) gmina ŻARY MIROSTOWICE DOLNE

7. Materiał budowlany

Przed zniszczeniem

Po odbudowie

a) ściany

KAMIEŃ
LEGŁA

b) sklepienia

—

c) stropy

DREWNO

d) wiązania dachu

DREWNO

e) krycie dachu

DACHÓWKA
I BLACHA

11. Ilość budynków

1

14. Grunty należące do zabytku:

ha

12. Ilość kondygnacji

3

a) ogrody stylowe

—

13. Użytkowanie wnętrza według ilości:

b) sady i grunty uprawne

—

a) izb mieszkalnych

—

c) lasy

—

b) innych pomieszczeń

—

d) wody

—

c) piwnic

—

e) inne

CMENTARZ

—

21. Stacja

Nazwa stacji

Odległość od stacji w km

a) kolejowa

MIROSTOWICE GÓRNE w/m.

b) autobusowa

Jnr

Jnr

22. Właściciel i jego adres

SKARB PAŃSTWA

8. Wyposażenie architektoniczne

WIEŻA Z PRZEJAZDEM ZAMKNIĘ-
TYM POŁKOŁISCIĘ I DACHEM NA-
MIOTOWYM Z LATARNIĄ

15. Przeznaczenie pierwotne budynku

OGRODZENIE I BRAMA-DZWONNICA

16. Użytkowanie w latach ubiegłych

Jnr

17. Użytkowanie obecne

Jnr

18. Nadaje się do użycia na

Jnr

9. Autorzy i data budowy i przebudowy

OGRODZENIE (DACHÓWKA OD
PN I CZĘŚCIOWO WSCH. I ZACH.)
ZAPLEWNE Z W. XVI.
DZWONNICA ZBUDOWANA 1781

19. Data, rodzaj i stopień zniszczeń i odbudowy

Data

O P I S

Znisz-
czenia
%Odbu-
dowa
%

VIII.1939 r.

XI.1939 r.

XII.1945 r.

1965

stan dość dobry

10

25. Rejestr zabytku Nr

L-545/A

rok 1.08.2012

miejsce przechowywania

26. Nazwa księgi hipotecznej

27. Nr hipo-
teczny

28. Akta

29. Fotografie

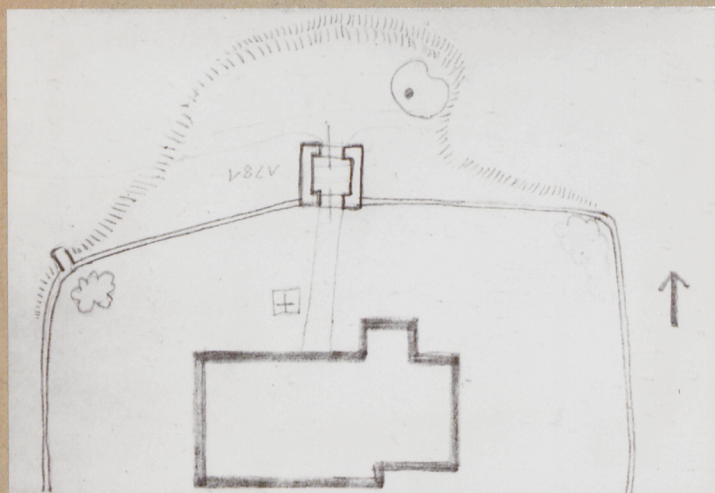
30. Inwentaryzacja pomiarowa

10. Udostępnienie

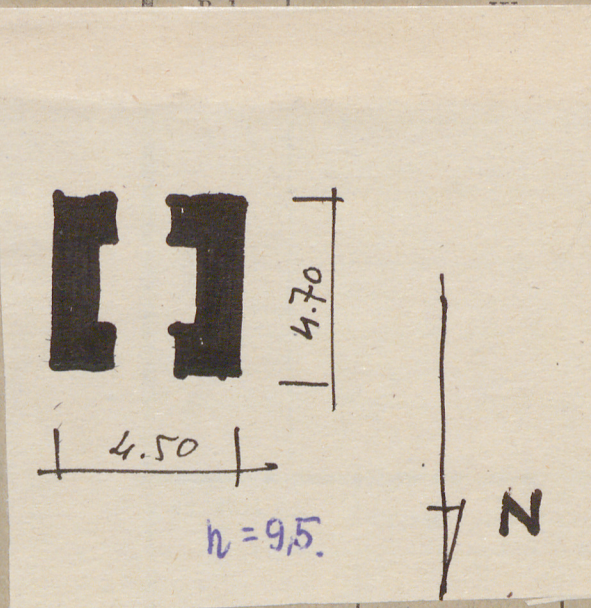
DOSTĘPNE

Z Y X W V U T S R P O N M L K J I H G F E D C B A Nr

31. Szkic sytuacyjny, plan schematyczny, uwagi opisowe, fotografia



32. Przebieg prac konserwatorskich



zeglownienie prac

K o s z t
tys. zł

zeczywiste

34. Inspekcje

Uwagi różne

36. Wypełnił dnia

V. 1965 r.

37. Sprawdził dnia

x

