

Nr

II

A

B

C

D

E

F

G

H

I

J

K

L

M

N

O

P

R

S

T

U

V

W

X

Y

Z

LUBUSKIE

zielonogorskie

1. Obiekt zabytkowy

KOŚCIÓŁ FIL. P.W. ŚW. BARBARY

2. Miejscowość

gm. Zarzy

MIROSTOWICE DOLNE

3. Wiek

XIV i XVIII

4. Styl

GOTYK

5. Kułatura m³

3.000

6. Powierzchnia w m²

a) zabytkowa:

b) użytkowa:

286

20. Przynależność administracyjna

a) województwo:

ZIELONA GÓRA

b) powiat

(ZARY)

c) gmina

ZARY MIROSTOWICE DOLNE

7. Materiał budowlany

Przed zniszczeniem

Po odbudowie

11. Ilość budynków

1

14. Grunty należące do zabytku:

ha

a) ściany

KAMIEŃ
CEGLA

12. Ilość kondygnacji

1

a) ogrody stylowe

—

b) sklepienia

KAMIEŃ
CEGLA

13. Użytkowanie wnętrza według ilości:

b) sady i grunty uprawne

—

c) stropy

DREWNO

a) izb mieszkalnych

—

c) lasy

—

d) wiązania dachu

DREWNO

b) innych pomieszczeń

5

d) wody

—

e) krycie dachu

DACHÓWKA

c) piwnic

—

e) inne

—

21. Stacja

Nazwa stacji

Odległość od stacji w km

a) kolejowa

MIROSTOWICE DOLNE

w/m

b) autobusowa

jar

jar

22. Właściciel i jego adres

SKARB PAŃSTWA

8. Wyposażenie architektoniczne

W PREZBITERIUM SKLEPIENIE
KRZYŻOWO-ZEBROWE

15. Przeznaczenie pierwotne budynku

KOŚCIÓŁ

16. Użytkowanie w latach ubiegłych

jar

17. Użytkowanie obecne

jar

18. Nadaje się do użycia na

jar

9. Autorzy i data budowy i przebudowy

ZBUDOWANY W. XIV
SKLEPIENIE PREZBITERIUM
W. XV. PRZEKSZTAŁCENIE
NAWY 1722. WIEŻA 1798.
OPRAWIANY 1876.

19. Data, rodzaj i stopień zniszczeń i odbudowy

Data

O P I S

Zniszczenia %

Odbudowa %

VIII.1939 r.

XI.1939 r.

XII.1945 r.

1965 stan dotychczasowy

25. Rejestr zabytku Nr

rok..... miejsce przechowywania

26. Nazwa księgi hipotecznej

27. Nr hipoteczny

28. Akta

29. Fotografie

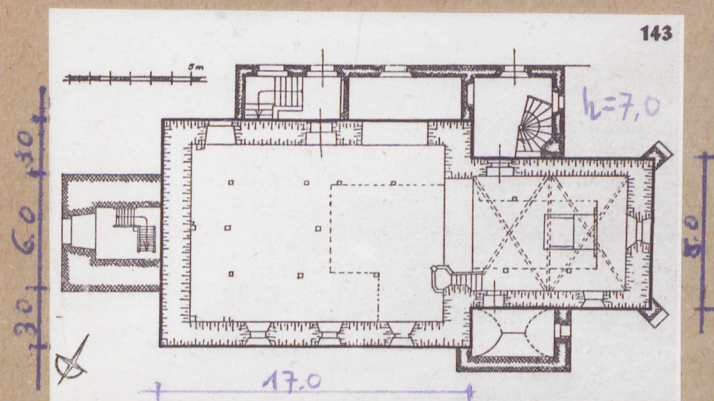
30. Inwentaryzacja pomiarowa

10. Udostępnienie

DOSTĘPNE

Z Y X W V U T S R P O N M L K J I H G F E D C B A Nr

31. Szkic sytuacyjny, plan schematyczny, uwagi opisowe, fotografia



32. Przebieg prac konserwatorskich

Rok	Wyszczególnienie prac	K o s z t tys. zł

33. Koszty
w tys. zł

Przewidywane

Rzeczywiste

34. Inspekcje

35. Uwagi różne

36. Wypełnił dnia V. 1965r.

[Signature] H. Wixmied

37. Sprawdził dnia