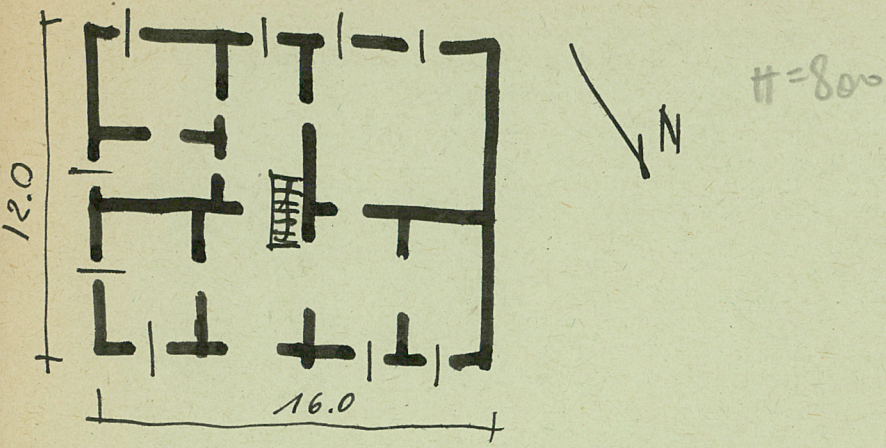


Nr 37	A	B	C	D	E	F	G	H	I	J	K	L	M	N	O	P	R	S	T	U	V	W	X	Y	Z	LUBUSKIE
1. Obiekt zabytkowy DOM KOŁO KOŚCIOŁA																								2. Miejscowość DROŻKÓW		
3. Wiek XVII		4. Styl BAROK		5. Kubatura m³ 1536,0		6. Powierzchnia w m² a) zabytkowa: 192,0 b) użytkowa:		20. Przynależność administracyjna a) województwo ZIELONA GÓRA b) powiat ŻARY c) gmina UBANICE ŻARY																		
7. Materiał budowlany		Przed zniszczeniem		Po odbudowie		11. Ilość budynków 1		14. Grunty należące do zabytku: ha		21. Stacja		Nazwa stacji		Odległość od stacji w km												
a) ściany		KAMIEŃ				12. Ilość kondygnacji 2 1/2		a) ogrody stylowe		a) kolejowa		UBANICE		3 KM												
b) sklepienia		CEGLA				13. Użytkowanie wnętrza według ilości: a) izb mieszkalnych 12 b) innych pomieszczeń 4 c) piwnic PODPIWYCIŃ		b) sady i grunty uprawne		b) autobusowa																
c) stropy		DREWN.						c) lasy		22. Właściciel i jego adres OPUSZCZONY GMINNA RADA NARODOWA																
d) więzania dachu		DREWN.						d) wody																		
e) krycie dachu		DACHÓWEK.						e) inne 500m²																		
8. Wyposażenie architektoniczne				15. Przeznaczenie pierwotne budynku MIESZKALNY		16. Użytkowanie w latach ubiegłych —		17. Użytkowanie obecne OPUSZCZONY		23. Użytkownik i jego adres OPUSZCZONY																
				18. Nadaje się do użycia na						24. Inwestor i jego adres																
9. Autorzy i data budowy i przebudowy				19. Data, rodzaj i stopień zniszczeń i odbudowy						25. Rejestr zabytku Nr 1238 30. 06. 1964 określone 22. 05. 1998 rok miejsce przechowywania																
				Data		O P I S		Zniszczenia %		Odbudowa %		26. Nazwa księgi hipotecznej		27. Nr hipoteczny												
				VIII. 1939 r.																						
				XI. 1939 r.																						
				XII. 1945 r.																						
				1957r.		zdemontowany		20%				28. Akta														
				1965		NIE ISTNIEJE						29. Fotografie														
10. Udostępnienie OPUSZCZONY												30. Inwentaryzacja pomiarowa														

Z Y X W V U T S R P O N M L K J I H G F E D C B A Nr

31. Szkic sytuacyjny, plan schematyczny, uwagi opisowe, fotografia



32. Przebieg prac konserwatorskich

Rok	Wyszczególnienie prac	Koszt tys. zł

33. Koszty w tys. zł	Przewidywane	Rzeczywiste

34. Inspekcje

35. Uwagi różne

36. Wypełnił dnia 29.VIII.1959r.
[Signature]

37. Sprawdził dnia