

Nr

A

B

C

D

E

F

G

H

I

J

K

L

M

N

O

P

R

S

T

U

V

W

X

Y

Z

1. Obiekt zabytkowy

KOŚCIÓŁ FILIALNY PROTESTANTY

niezabytkowy

2. Miejscowość

MIECHÓW

gm. SOLEĆCIN

3. Wiek

2. poł. XIX

4. Styl

NEOGOTYK

5. Kubatura m<sup>3</sup>

1712

6. Powierzchnia w m<sup>2</sup>

214

a) zabytkowa: 214 b) użytkowa: 214

20. Przynależność administracyjna

a) województwo ZIELONA GÓRA

b) powiat SOLEĆCIN

c) gmina SOLEĆCIN

7. Materiał budowlany

przed zniszczeniem

po odbudowie

a) ściany

MUR  
CEGLANY

MUR

b) sklepienia

CEGLANE

CEGLANE

c) stropy

DREWNIANE

DREWNIANE

d) więzania dachu

DREW

DREW

e) krycie dachu

DACHÓWKA

DACHÓWKA

11. Ilość budynków

1

14. Grunty należące do zabytku:

ha

12. Ilość kondygnacji

1

a) ogrody stylowe

—

13. Użytkowanie wnętrza według ilości:

b) sady i grunty uprawne

—

a) izb mieszkalnych

—

c) lasy

—

b) innych pomieszczeń

1

d) wody

—

c) piwnic

—

e) inne CMENTARZ  
KOŚCIELNY

0,1

8. Wyposażenie architektoniczne

15. Przeznaczenie pierwotne budynku KOŚCIÓŁ EWANGELICKI

16. Użytkowanie w latach ubiegłych KOŚCIÓŁ EWANGELICKI

17. Użytkowanie obecne KOŚCIÓŁ KATOLICKI

18. Nadaje się do użycia na KOŚCIÓŁ

9. Autorzy i data budowy i przebudowy

BUDOWA 1862 r.

19. Data, rodzaj i stopień zniszczeń i odbudowy

Data	O P I S	Zniszczenia %	dbudowa %
VIII. 1939 r.	—	—	—
XI. 1939 r.	—	—	—
XII. 1945 r.	—	—	—
		2	

10. Udostępnienie

OGÓLNO DOSTĘPNY

21. Stacja

Nazwa stacji

Odległość od stacji w km

a) kolejowa

SOLEĆCIN

7 km

b) autobusowa

MIECHÓW

22. Właściciel i jego adres

KURIA BISKUPIA W GORZOWIE

23. Użytkownik i jego adres

PARAFIA W LUBNIEWICZ

24. Inwestor i jego adres

25. Rejestr zabytku Nr

rok..... miejsce przechowywania

26. Nazwa księgi hipotecznej

27. Nr hipoteczny

28. Akta

29. Fotografie

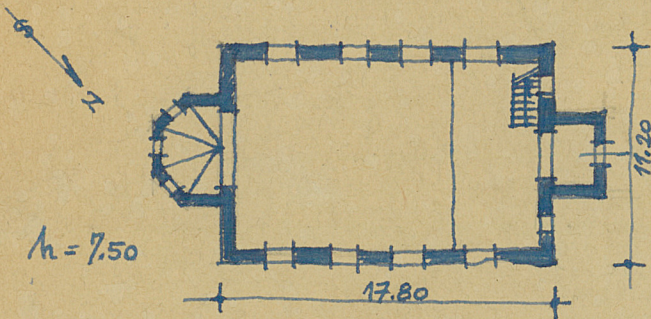
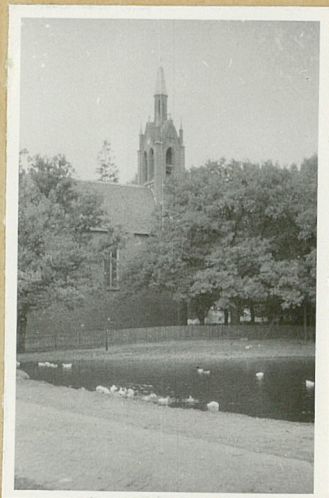
2 szt. Księga Św. Św. Józefa

30. Inwentaryzacja pomiarowa



Z Y X W V U T S R P O N M L K J I H G F E D C B A Nr

31. Szkic sytuacyjny, plan schematyczny, uwagi opisowe, fotografia



32. Przebieg prac konserwatorskich

Rok	Wyszczególnienie prac	Koszt tys. zł

33. Koszty  
w tys. zł

Przewidywane

Rzeczywiste

34. Inspekcje


35. Uwagi różne

36. Wypełnił dnia 26. VIII. 1959.

Maciej Śmiedziński

37. Sprawdził dnia