

Nr

III

A

B

C

D

E

F

G

H

I

J

K

L

M

N

O

P

R

S

T

U

V

W

X

Y

Z

zielonogorskie

LUBUSKIE

1. Obiekt zabytkowy

DOM NR. 36

2. Miejscowość

gm. BARDY

BIEDRZCHOWICE DOLNE

3. Wiek

XVIII i XX

4. Styl

BUD. LUDOWE

5. Kubatura m<sup>3</sup>

1.300

6. Powierzchnia w m<sup>2</sup>

a) zabytkowa:

b) użytkowa:

145

7. Materiał

budowlany

Przed zniszczeniem

Po odbudowie

11. Ilość budynków

1

14. Grunty należące do zabytku:

ha

a) ściany

DREWNO  
CEGLA

b) sklepienia

-

c) stropy

DREWNO

d) wiązania dachu

DREWNO

e) krycie dachu

DACHÓWKA

12. Ilość kondygnacji

2

13. Użytkowanie wnętrza według ilości:

a) izb mieszkalnych

10

b) innych pomieszczeń

8

c) piwnic

2

a) ogrody stylowe

-

b) sady i grunty uprawne

-

c) lasy

-

d) wody

-

e) inne

-

8. Wyposażenie architektoniczne

BRAK

15. Przeznaczenie pierwotne budynku

MIESZKALNY

16. Użytkowanie w latach ubiegłych

JW

17. Użytkowanie obecne

JW

18. Nadaje się do użycia na

JW

9. Autorzy i data budowy i przebudowy

ZBUDOWANY 1789

ODNOWIONY I CZĘŚCIOWO PRZEBUDOWANY 1932

19. Data, rodzaj i stopień zniszczeń i odbudowy

Data

O P I S

Zniszczenia  
%Odbudowa  
%

VIII.1939 r.

XI.1939 r.

XII.1945 r.

1945 r. stan dość dobry

10%

20. Przynależność administracyjna

a) województwo

ZIELONA GÓRA

b) powiat

ZARY

c) gmina

BIENIÓW ZARY

21. Stacja

Nazwa stacji

Odległość od stacji w km

a) kolejowa

BIENIÓW

3

b) autobusowa

JW

JW

22. Właściciel i jego adres

MICHAŁ MOTYL W/M.

23. Użytkownik i jego adres

JW

24. Inwestor i jego adres

25. Rejestr zabytku Nr

1245

28.09.1964

rok..... miejsce przechowywania

26. Nazwa księgi hipotecznej

27. Nr hipoteczny

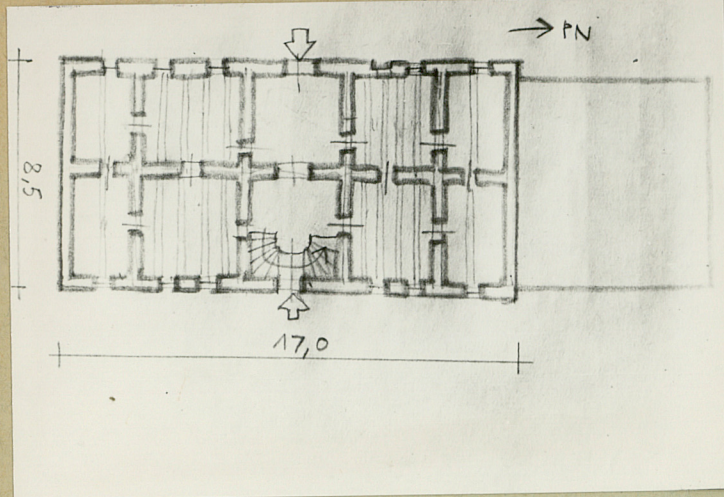
28. Akta

29. Fotografie

30. Inwentaryzacja pomiarowa



31. Szkic sytuacyjny, plan schematyczny, uwagi opisowe, fotografia



32. Przebieg prac konserwatorskich

Rok	Wyszczególnienie prac	K o s z t tys. zł

33. Koszty  
w tys. zł

Przewidywane

Rzeczywiste

34. Inspekcje


35. Uwagi różne

36. Wypełnił dnia

37. Sprawdził dnia

V. 1965

*[Handwritten signature]*