

Nr

IV

A

B

C

D

E

F

G

H

I

J

K

L

M

N

O

P

R

S

T

U

V

W

X

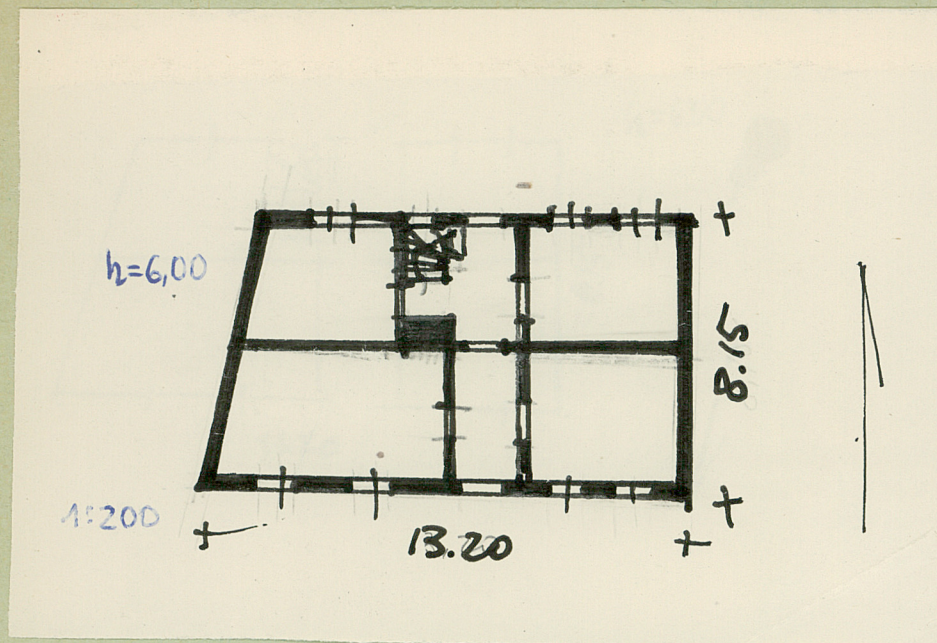
Y

Z

1. Obiekt zabytkowy DOM.				2. Miejscowość ul. WĄSKA NR. 4				3. Wiek XIV/XIX				4. Styl BEZ CECH				5. Kubatura m³ 645,0				6. Powierzchnia w m² a) zabytkowa: 107,5 b) użytkowa:				20. Przynależność administracyjna a) województwo ZIELONA GÓRA b) powiat MP ZAGAN c) gmina ZAGAN			
7. Materiał budowlany				11. Ilość budynków 1				14. Grunty należące do zabytku: a) ogrody stylowe b) sady i grunty uprawne c) lasy d) wody e) inne				21. Stacja a) kolejowa b) autobusowa				22. Właściciel i jego adres MZBM											
a) ściany cegła tytuł				12. Ilość kondygnacji II				23. Użytkownik i jego adres ŁACINA JADWIGA				24. Inwestor i jego adres															
b) sklepienia —				13. Użytkowanie wnętrza według ilości: a) izb mieszkalnych 7 b) innych pomieszczeń 2 c) piwnic 1				25. Rejestr zabytku Nr rok miejsce przechowywania				26. Nazwa księgi hipotecznej				27. Nr hipoteczny											
c) stropy drewno				15. Przeznaczenie pierwotne budynku mieszkanie				26. Akta				29. Fotografie															
d) więzania dachu —				16. Użytkowanie w latach ubiegłych —				27. Inwentaryzacja pomiarowa																			
e) krycie dachu dachówka				17. Użytkowanie obecne 1 pokój na podłazie - reszta na wstępie																							
8. Wyposażenie architektoniczne brak				18. Nadaje się do użycia na mieszkanie																							
9. Autorzy i data budowy i przebudowy XVIII/XIX				19. Data, rodzaj i stopień zniszczeń i odbudowy																							
10. Udostępnienie				Data				O P I S				Zniszczenia %				Odbudowa %											
				VIII.1939 r.																							
				XI.1939 r.																							
				XII.1945 r.																							
				po 1957 r. rodu w ruinie nie zabezpieczony 50%																							

Z Y X W V U T S R P O N M L K J I H G F E D C B A Nr

31. Szkic sytuacyjny, plan schematyczny, uwagi opisowe, fotografia



32. Przebieg prac konserwatorskich

Rok	Wyszczególnienie prac	Koszt tys. zł

33. Koszty
w tys. zł

Przewidywane

Rzeczywiste

34. Inspekcje

35. Uwagi różne

36. Wypełnił dnia 25.11.57

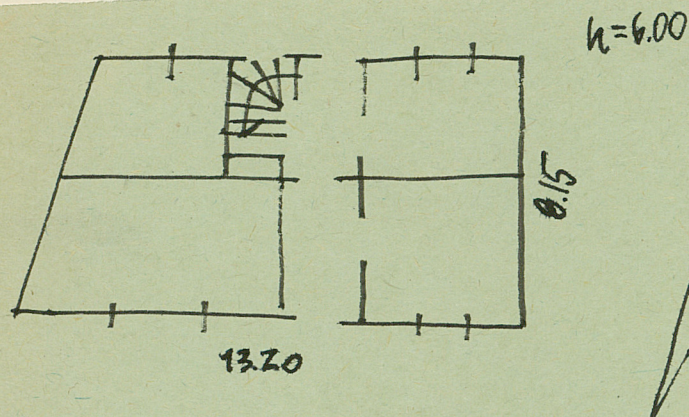
[Signature]

37. Sprawdził dnia

VI. 1965

[Signature]

[Signature]



32. Przebieg prac konserwatorskich

Rok	Wyszczególnienie prac	Koszt tys. zł

33. Koszty
w tys. zł

Przewidywane

Rzeczywiste

34. Inspekcje

35. Uwagi różne

36. Wypełnił dnia 25.11.53

H. Gmiałka

37. Sprawdził dnia

VI. 1965

H. Gmiałka