

Nr

III

A

B

C

D

E

F

G

H

I

J

K

L

M

N

O

P

R

S

T

U

V

W

X

Y

Z

zielonogorskie

LUBUSKIE

4214

MIASTO

1. Obiekt zabytkowy

DOM

ul. WARSZAWSKA 28

2. Miejscowość

ZAGAN

3. Wiek

XVIII/XIX

4. Styl

klasykizm

5. Kubatura m³

1347.0

6. Powierzchnia w m²

212,8

a) zabytkowa:

b) użytkowa:

20. Przynależność administracyjna

a) województwo

ZIELONOGÓRSKIE

b) powiat

M.P. (ZAGAN)

c) gmina

ZAGAN

7. Materiał budowlany

Przed zniszczeniem

Po odbudowie

11. Ilość budynków

1

14. Grunty należące do zabytku:

ha

12. Ilość kondygnacji

2

a) ogrody stylowe

13. Użytkowanie wnętrza według ilości:

a) izb mieszkalnych

6

b) sady i grunty uprawne

b) innych pomieszczeń

4

d) wody

c) piwnic

podp.

e) inne

21. Stacja

Nazwa stacji

Odległość od stacji w km

a) kolejowa

ZAGAN

3

b) autobusowa

—

0,4

22. Właściciel i jego adres

M. Z. B. M.

8. Wyposażenie architektoniczne

fryzury i okucia okien
2. p. i. u. XIX

15. Przeznaczenie pierwotne budynku

sklep + mieszkanie

16. Użytkowanie w latach ubiegłych

—

17. Użytkowanie obecne

—

18. Nadaje się do użycia na

—

23. Użytkownik i jego adres

2 sklepy + mieszkanie

24. Inwestor i jego adres

9. Autorzy i data budowy i przebudowy

XVIII/XIX

19. Data, rodzaj i stopień zniszczeń i odbudowy

Data

O P I S

Zniszczenia %

Odbudowa %

VIII.1939 r.

XI.1939 r.

XII.1945 r.

1959

ten roku. dobry

1965

ten rok. dobry

10%

25. Rejestr zabytku Nr

rok miejsce przechowywania

26. Nazwa księgi hipotecznej

27. Nr hipoteczny

28. Akta

29. Fotografie

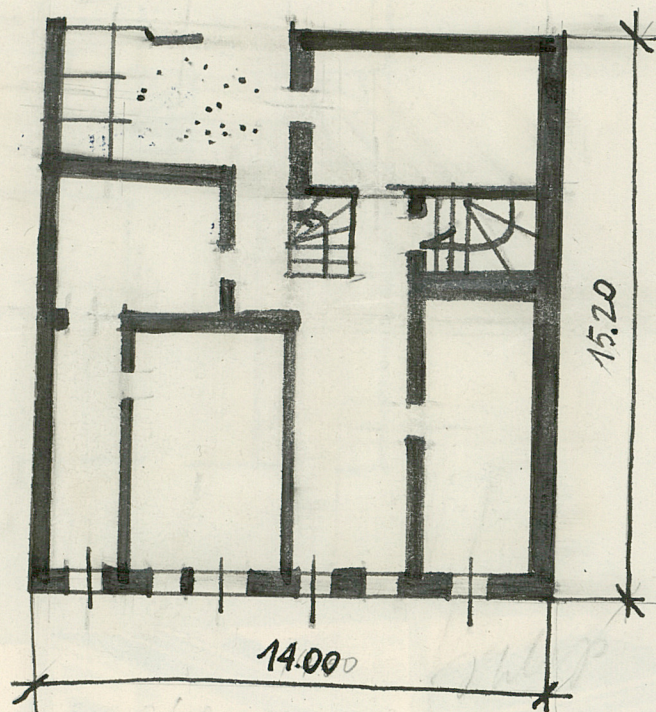
30. Inwentaryzacja pomiarowa

10. Udostępnienie

WYKORZYSTANY

31. Szkic sytuacyjny, plan schematyczny, uwagi opisowe, fotografia

1:200
.....
h = 6.80



32. Przebieg prac konserwatorskich

[illegible][illegible]

5. Uwagi różne

36. Wypełnił dnia 5.11.59

21/2/1910

37. Sprawdził dnia VI. 1965

VI. 1965

John Lang - M. Ex. Rec.



31. S

M L K J I H G F E D C B A Nr

32. Przebieg prac konserwatorskich

Rok	Wyszczególnienie prac	Koszt tys. zł

33. Koszty
w tys. zł

Przewidywane

Rzeczywiste

34. Inspekcje

35. Uwagi różne

36. Wypełnił dnia 5.11.59

H. Krawiec

37. Sprawdził dnia VI. 1965

H. Krawiec - M. Krawiec

H = 6,80

