

Nr

A

B

C

D

E

F

G

H

I

J

K

L

M

N

O

P

R

S

T

U

V

W

X

Y

Z

LUBUSKIE

zielonogorskie

1. Obiekt zabytkowy

DOM

UL. WARSZAWSKA 13

2. Miejscowość

ZAGAN

4204

M. H. 510

3. Wiek XVIII.

4. Styl

BEZ CECH

5. Kubatura m<sup>3</sup> 1260,36. Powierzchnia w m<sup>2</sup> 219,6

a) zabytkowa:

b) użytkowa:

20. Przynależność administracyjna

a) województwo

ZIELONOGÓRSKIE

b) powiat

M. P. ZAGAN

c) gmina

ZAGAN

7. Materiał budowlany

przed zniszczeniem

po odbudowie

a) ściany

CEGLA  
TYNK

b) sklepienia

—

c) stropy

DREW.

d) więzania dachu

DREW.

e) krycie dachu

DACHÓWK.

11. Ilość budynków

1

12. Ilość kondygnacji

2 1/2

13. Użytkowanie wnętrza według ilości:

a) izb mieszkalnych 12.

b) innych pomieszczeń 2

c) piwnic 2

14. Grunty należące do zabytku:

ha

a) ogrody stylowe

b) sady i grunty uprawne

c) lasy

d) wody

e) inne

21. Stacja

Nazwa stacji

Odległość od stacji w km

a) kolejowa

ZAGAN

3 km

b) autobusowa

—

0,4 —

8. Wyposażenie architektoniczne

BRAK

15. Przeznaczenie pierwotne budynku

mieszkalne

16. Użytkowanie w latach ubiegłych

— II —

17. Użytkowanie obecne

stary budynek mieszkalny

18. Nadaje się do użycia na

— II —

9. Autorzy i data budowy i przebudowy

XVIII

XIX. PRZEBUDOWA

19. Data, rodzaj i stopień zniszczeń i odbudowy

Data

O P I S

Zniszczenia  
%dbudowa  
%

VIII. 1939 r.

XI. 1939 r.

XII. 1945 r.

1964

1965

po remoncie

remontowany

15%

23. Użytkownik i jego adres

stary budynek mieszkalny + budynek mieszkalny

24. Inwestor i jego adres

25. Rejestr zabytku Nr

1207

20.06.1964

rok..... miejsce przechowywania

26. Nazwa księgi hipotecznej

27. Nr hipoteczny

28. Akta

29. Fotografie

30. Inwentaryzacja pomiarowa

10. Udostępnienie

DOSTĘPNY

3

A hand-drawn floor plan of a rectangular building. The plan shows a large central rectangle with a smaller rectangle attached to its left side. The overall dimensions are labeled as 12.00 (width) and 18.30 (length). The drawing is on a piece of paper with some stains and a small mark in the center of the main rectangle. The lines are drawn with a thick black marker.

12.00



1965

[illegible]

### 34. Inspekcje

36. Wypełnił dnia 5. IX. 19

Hygienisch

37. Sprawdził dnia VI. 1965

VI, 1965

Wm. S. K. K. K.

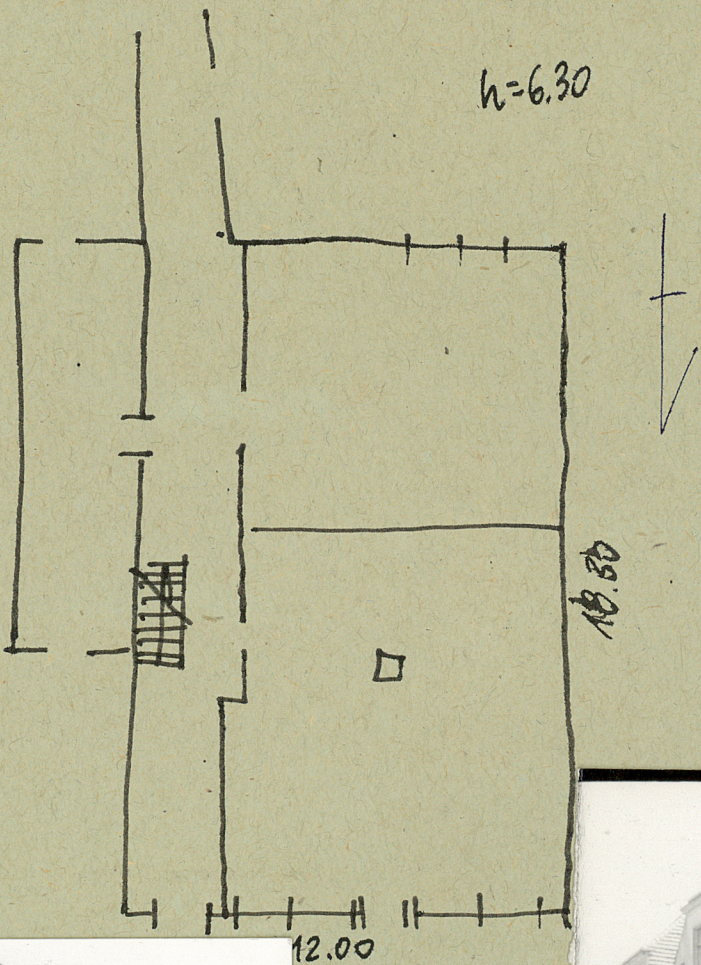
Opisowe, fotogram

32. Przebieg prac konserwatorskich

Rok	Wyszczególnienie prac	Koszt tys. zł

33. Koszty w tys. zł	Przewidywane	Rzeczywiste
-------------------------	--------------	-------------

34. Inspekcje
---------------



1965

36. Wypełnił dnia 9. IX. 19  
Złotyński

37. Sprawdził dnia VI. 1965  
[Signature]