

Nr

A

B

C

D

E

F

G

H

I

J

K

L

M

N

O

P

R

S

T

U

V

W

X

Y

Z

LUBUSKIE

zielonogórskie

1. Obiekt zabytkowy

DOM.

ul. WARSZAWSKA 11.

2. Miejscowość

ZAGAN

MIASTO

4205

3. Wiek

XIX.

4. Styl

BEZ CECH

5. Kubatura m³

1199,0

6. Powierzchnia w m²

157,6

a) zabytkowa:

b) użytkowa:

20. Przynależność administracyjna

a) województwo

ZIELONOGÓRSKIE

b) powiat

ZAGAN

c) gmina

ZAGAN

7. Materiał budowlany

przed zniszczeniem

po odbudowie

11. Ilość budynków

1

14. Grunty należące do zabytku:

ha

12. Ilość kondygnacji

2 1/2

a) ogrody stylowe

13. Użytkowanie wnętrza według ilości:

b) sady i grunty uprawne

a) izb mieszkalnych

8

c) lasy

b) innych pomieszczeń

zegarniśta 1

d) wody

c) piwnic

1

e) inne

21. Stacja

Nazwa stacji

Odległość od stacji w km

a) kolejowa

ZAGAN

3 km

b) autobusowa

— — —

0,4 km

22. Właściciel i jego adres

M Z B M

23. Użytkownik i jego adres

RULIŃSKI WŁADYSŁAW

24. Inwestor i jego adres

8. Wyposażenie architektoniczne

BRAK

15. Przeznaczenie pierwotne budynku

mieszkania

16. Użytkowanie w latach ubiegłych

— II —

17. Użytkowanie obecne

załad zegarniśta. — mieszka.

18. Nadaje się do użycia na

— II —

9. Autorzy i data budowy i przebudowy

I poł. XIX.

19. Data, rodzaj i stopień zniszczeń i odbudowy

Data

O P I S

Zniszczenia
%dbudowa
%

VIII. 1939 r.

XI. 1939 r.

XII. 1945 r.

1959

do remontu

1965

zamknięty

15%

25. Rejestr zabytku Nr

1169

15.04.1964

rok..... miejsce przechowywania

26. Nazwa księgi hipotecznej

27. Nr hipoteczny

28. Akta

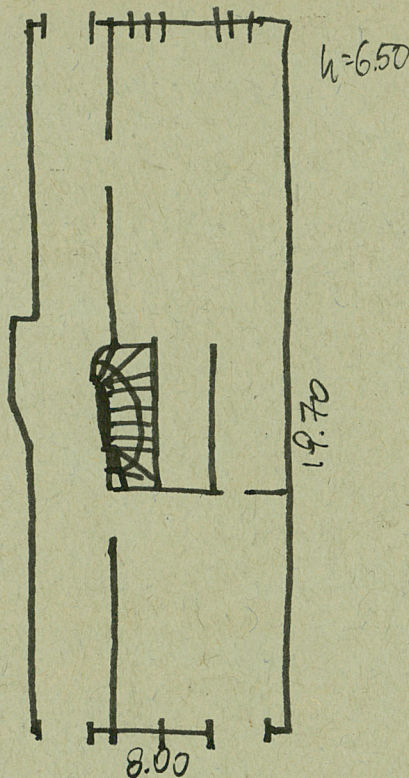
29. Fotografie

30. Inwentaryzacja pomiarowa

10. Udostępnienie

użytkowany

31. Szkic sytuacyjny, plan schematyczny, uwagi opisowe, fotografia



32. Przebieg prac konserwatorskich

Rok	Wyszczególnienie prac	Koszt tys. zł

33. Koszty
w tys. zł

Przewidywane

Rzeczywiste

34. Inspekcje

óżne

36. Wypełnił dnia 5.11.59

[Signature]

37. Sprawdził dnia VI.1965r.

[Signature]

[Signature]

