

Nr

III

A

B

C

D

E

F

G

H

I

J

K

L

M

N

O

P

R

S

T

U

V

W

X

Y

Z

LUBUSKIE

zielonogórskie

1. Obiekt zabytkowy DOM.

ul. WARSZAWSKA 6

2. Miejscowość ŻAGAN

MIASTO

3. Wiek 18/19.

4. Styl BEZ CECH

5. Kubatura m<sup>3</sup> 918,06. Powierzchnia w m<sup>2</sup> 153,0  
a) zabytkowa: b) użytkowa:

20. Przynależność administracyjna

a) województwo ZIELONOGÓRSKIE  
b) powiat ŻAGAN  
c) gmina M.P.

7. Materiał budowlany

przed zniszczeniem po odbudowie

11. Ilość budynków

14. Grunty należące do zabytku:

ha

12. Ilość kondygnacji 11 1/2

a) ogrody stylowe

13. Użytkowanie wnętrza według ilości:

b) sady i grunty uprawne

a) izb mieszkalnych 12

c) lasy

b) innych pomieszczeń sklep 3

d) wody

c) piwnic 1

e) inne

21. Stacja Nazwa stacji Odległość od stacji w km

a) kolejowa ŻAGAN 3 km

b) autobusowa - 0,3 km

22. Właściciel i jego adres

M Z B M

8. Wyposażenie architektoniczne

BRAK

15. Przeznaczenie pierwotne budynku mieszkanie

16. Użytkowanie w latach ubiegłych - -

17. Użytkowanie obecne sklep + pralnia, mieszkanie

18. Nadaje się do użycia na - -

23. Użytkownik i jego adres

sklep i mieszkanie

24. Inwestor i jego adres

9. Autorzy i data budowy i przebudowy

18/19

XX przebudowa

19. Data, rodzaj i stopień zniszczeń i odbudowy

Data	O P I S	Zniszczenia %	odbudowa %
VIII. 1939 r.			
XI. 1939 r.			
XII. 1945 r.			
1959	do małego remontu		
1965	remiedlowany	20%	

25. Rejestr zabytku Nr 1171

15.04.1964 rok..... miejsce przechowywania

26. Nazwa księgi hipotecznej 27. Nr hipoteczny

28. Akta

29. Fotografie

30. Inwentaryzacja pomiarowa

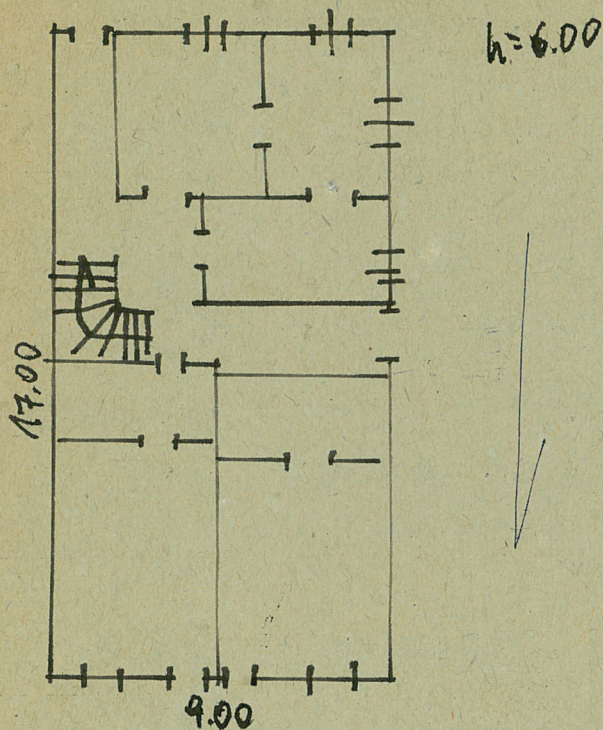
10. Udostępnienie

użytkowany.



Z Y X W V U T S R P O N M L K J I H G F E D C B A Nr

31. Szkic sytuacyjny, plan schematyczny, uwagi opisowe, fotografia



32. Przebieg prac konserwatorskich

Rok	Wyszczególnienie prac	Koszt tys. zł

33. Koszty  
w tys. zł

Przewidywane

Rzeczywiste

34. Inspekcje


35. Uwagi różne

36. Wypełnił dnia 5.11.57

*[Signature]*

37. Sprawdził dnia VI.1965 r.

*[Signature]* - *[Signature]*

