

Nr

A

B

C

D

E

F

G

H

I

J

K

L

M

N

O

P

R

S

T

U

V

W

X

Y

Z

LUBUSKIE

zielonogórskie

1. Obiekt zabytkowy

DOM.

ul. SZPROTAWSKA Nr. 5

MIE ISTNIEJE

2. Miejscowość

ZAGAN

MIASTO

3. Wiek XVIII

4. Styl BEZ CECH

5. Kubatura m<sup>3</sup> 595,86. Powierzchnia w m<sup>2</sup> 106,4

20. Przynależność administracyjna

a) województwo ZIELONA GÓRA

b) powiat ZAGAN M. P.

c) gmina ZAGAN

7. Materiał budowlany

przed zniszczeniem

po odbudowie

11. Ilość budynków 1

14. Grunty należące do zabytku:

ha

12. Ilość kondygnacji II

a) ogrody stylowe

13. Użytkowanie wnętrza według ilości:

b) sady i grunty uprawne

a) izb mieszkalnych 6

c) lasy

b) innych pomieszczeń 1

d) wody

c) piwnic 1

e) inne

21. Stacja

Nazwa stacji

Odległość od stacji w km

a) kolejowa

ZAGAN

w/m.

b) autobusowa

jv.

jv.

22. Właściciel i jego adres

M.Z.B.M.

8. Wyposażenie architektoniczne

BRAK

15. Przeznaczenie pierwotne budynku

MIESZKANIA

16. Użytkowanie w latach ubiegłych

MIESZKANIA

17. Użytkowanie obecne

MIESZKANIA

18. Nadaje się do użycia na

II

23. Użytkownik i jego adres

MIESZKANIA

24. Inwestor i jego adres

9. Autorzy i data budowy i przebudowy

XVIII

XX PRZEBUDOWA

19. Data, rodzaj i stopień zniszczeń i odbudowy

Data	O P I S	Zniszczenia %	dbudowa %
VIII. 1939 r.			
XI. 1939 r.			
XII. 1945 r.			
1959	WYMAGA REMONTU		

25. Rejestr zabytku Nr 1215

rok 20.06.1964

miejsce przechowywania

26. Nazwa księgi hipotecznej

27. Nr hipoteczny

28. Akta

29. Fotografie

30. Inwentaryzacja pomiarowa

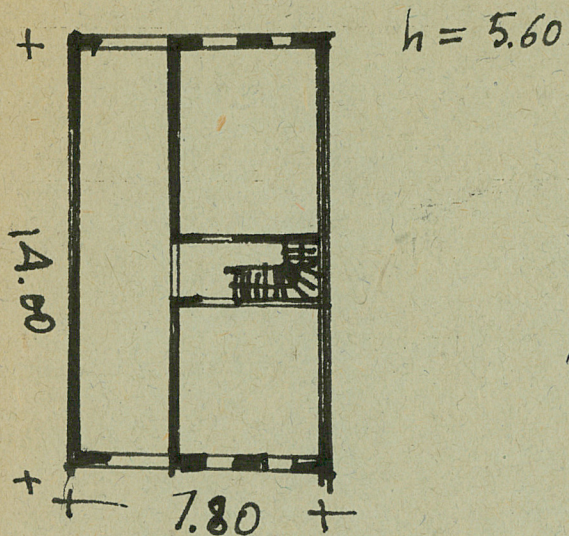
10. Udostępnienie

DOSTĘPNY



Z	Y	X	W	V	U	T	S	R	P	O	N	M	L	K	J	I	H	G	F	E	D	C	B	A	Nr
---	---	---	---	---	---	---	---	---	---	---	---	---	---	---	---	---	---	---	---	---	---	---	---	---	----

31. Szkic sytuacyjny, plan schematyczny, uwagi opisowe, fotografia



## 32. Przebieg prac konserwatorskich

[illegible][illegible]

### 34. Inspekcje

### 35. Uwagi różne

36. Wypełnił dnia 5.11.53

37. Sprawdził dnia