

Nr

A

B

C

D

E

F

G

H

I

J

K

L

M

N

O

P

R

S

T

U

V

W

X

Y

Z

+

zielonagorska

1. Obiekt zabytkowy

ZAMEK (PAŁAC TALLEYRANDA) PAŁAC WALLESTEINA

2. Miejscowość

ZAGAN
(ZAGAN)

MASIO

3. Wiek

XVII.

4. Styl

wczesny barok

5. Kubatura m³

50,000.

6. Powierzchnia w m²

4064

a) zabytkowa:

b) użytkowa:

20. Przynależność administracyjna

a) województwo

WIELKA GÓRA

b) powiat

ZAGAN M.P.

c) gmina.

ZAGAN

7. Materiał budowlany

przed zniszczeniem

po odbudowie

a) ściany

CEGLA

b) sklepienia

CEGLA

c) stropy

obrotu.

d) więzania dachu

1)

e) krycie dachu

dachówka

11. Ilość budynków

14. Grunty należące do zabytku:

ha

12. Ilość kondygnacji

II.

a) ogrody stylowe

4,00

13. Użytkowanie wnętrza według ilości:

b) sady i grunty uprawne

—

a) izb mieszkalnych

~ 70

c) lasy

—

b) innych pomieszczeń

~ 20

d) wody

—

c) piwnic

~ 15

e) inne

1,00.

21. Stacja

Nazwa stacji

Odległość od stacji w km

a) kolejowa

ZAGAN

3,0

b) autobusowa

11

1,0

22. Właściciel i jego adres

WŁASNOŚĆ PAŃSTWOWA.

8. Wyposażenie architektoniczne

B. JEDNOLITE ELEW. ZEWN. NA RUS-
TYKOWANYM COŁE, PILASTRY
RUST. OKRAMIENIA OKIENNE W
kolumnach, archiwizacja gzymsu
wieńczącego zdobione mianka-
rowaniami. (Architektura - Pilastry,
obr. okien i porty, archiwizacja,
poła wypełniająca. XIX wiek
wczesny.

9. Autorzy i data budowy i przebudowy

1631-33 - fundacja wg. projektu
BOCCACCIA
1670-86 - bud. praw. A. PORTA
1847 - od strony parku pod
obiektem - ORANŻERIA

15. Przeznaczenie pierwotne budynku

REZYN. DOBKOWITZOW

16. Użytkowanie w latach ubiegłych

ob. wójty Ks. de TALLEYRAND.

17. Użytkowanie obecne

Zabieranie, REMONT WROD. CIĘŚCI.
DACH.

18. Nadaje się do użycia na

CELE KULT. OSIWIATOWE.

19. Data, rodzaj i stopień zniszczeń i odbudowy

Data	O P I S	Zniszczenia %	Odbudowa %
VIII. 1939 r.			
XI. 1939 r.			
XII. 1945 r.			
Por. 1945	DEWASTOWANY, NIECZĘSTO HIE PRZEZ BRAK WYTKOWANIA, WSKODZENIA DACHOW. STRO- POW. CIĘŚCIOWE ZNISZCZENIE BOBZERII I TUKAN. POCZĄTEK ZABIERANIE, pomiarów pochy- cie dachu, prowadzący prace remontowe w remoncie.		

1965

25. Rejestr zabytku Nr

rok..... miejsce przechowywania

26. Nazwa księgi hipotecznej

27. Nr hipo-
teczny

28. Akta

29. Fotografie P.K.Z. WROD.

30. Inwentaryzacja pomiarowa

wg zlec. P.K.Z. WROD.
P.K.Z. WROD.
Pr. M. KUTNER.

10. Udostępnienie

ZABEZPIECZONY.

Z Y X W V U T S R P O N M L K J I H G F E D C B A Nr

31. Szkic sytuacyjny, plan schematyczny, uwagi opisowe, fotografia

3 składy drewniane w podkowie, Fasady zewnętrzne - 13 osiowe.

A lata 1628-1634

1670-1700 - zastąpienie części na poprzed. ekol.

h=12,00

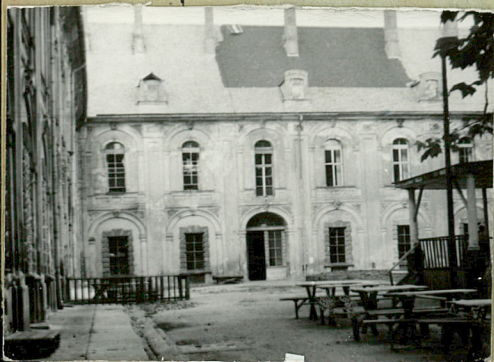
82.52

22.60



78.75

21.30

80.17



32. Przebieg prac konserwatorskich

Rok	Wyszczególnienie prac	Koszt tys. zł
  		
	<p>15.1.1965 (4)</p>	
	<p>36. Wypełnił dnia 1.11.59 21.11.59</p>	
	<p>37. Sprawdził dnia VI.1965 [Signature]</p>	