

Nr

A

B

C

D

E

F

G

H

I

J

K

L

M

N

O

P

R

S

T

U

V

W

X

Y

Z

LUBUSKIE

zielona góra

1. Obiekt zabytkowy

DOM.

UL. SZPROTAWSKA NR. 4

WIE ISTNIEJE

2. Miejscowość

ZAGAN

4192

MIASTO

3. Wiek

XVIII

4. Styl

BEZ CECH

5. Kubatura m<sup>3</sup>

568,4

6. Powierzchnia w m<sup>2</sup>

a) zabytkowa:

b) użytkowa:

101,5

20. Przynależność administracyjna

a) województwo ZIELONA-GÓRA

b) powiat ZAGAN M-P

c) gmina ZAGAN

7. Materiał budowlany

Przed zniszczeniem

Po odbudowie

11. Ilość budynków

1

14. Grunty należące do zabytku:

ha

a) ściany

CEGLA

b) sklepienia

—

c) stropy

DREWNO

d) więzania dachu

DREWNO

e) krycie dachu

DACHÓWEK

12. Ilość kondygnacji

II

13. Użytkowanie wnętrza według ilości:

a) izb mieszkalnych

3

b) innych pomieszczeń

SKŁEP 1

c) piwnic

a) ogrody stylowe

—

b) sady i grunty uprawne

—

c) lasy

—

d) wody

—

e) inne

—

21. Stacja

Nazwa stacji

Odległość od stacji w km

a) kolejowa

ZAGAN

w/m,

b) autobusowa

Jw.

Jw

22. Właściciel i jego adres

M.Z.B.M.

8. Wyposażenie architektoniczne

BRAMA

15. Przeznaczenie pierwotne budynku

MIESZKANIA

16. Użytkowanie w latach ubiegłych

MIESZKANIA

17. Użytkowanie obecne

SKŁEP MIESNY + MIESZK.

18. Nadaje się do użycia na

— h —

9. Autorzy i data budowy i przebudowy

ZBUDOW. XVIII/XIX

19. Data, rodzaj i stopień zniszczeń i odbudowy

Data

O P I S

Zniszczenia %

Odbudowa %

VIII.1939 r.

XI.1939 r.

XII.1945 r.

1959

CHWILOWO NIE WYMAGA REMONTU.

25. Rejestr zabytku Nr

1216

20.04.1964

rok ..... miejsce przechowywania

26. Nazwa księgi hipotecznej

27. Nr hipoteczny

28. Akta

29. Fotografie

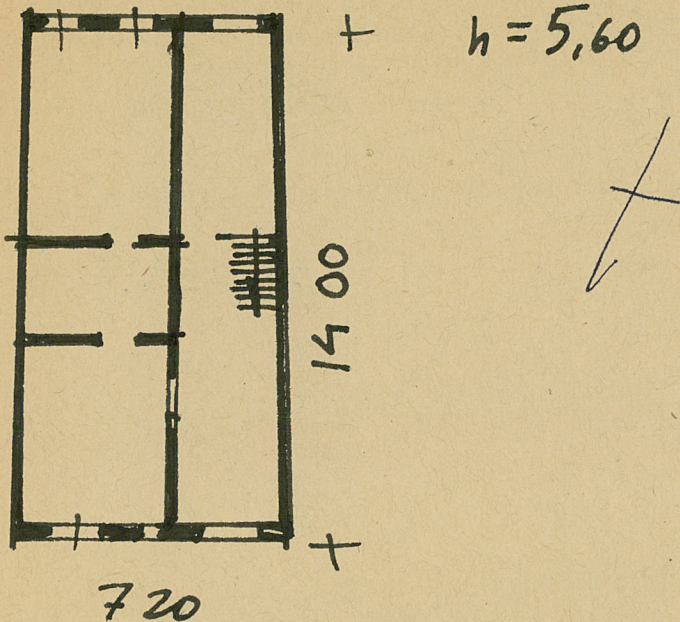
30. Inwentaryzacja pomiarowa

10. Udostępnienie

WYTKOWANY



31. Szkic sytuacyjny, plan schematyczny, uwagi opisowe, fotografia



32. Przebieg prac konserwatorskich

Rok	Wyszczególnienie prac	Koszt tys. zł

33. Koszty  
w tys. zł

Przewidywane

Rzeczywiste

34. Inspekcje

35. Uwagi różne

36. Wypełnił dnia 5.11.1965  
Zhanguiok!

37. Sprawdził dnia VI. 1965r.

*[Signature]* M. Kozłowski