

Nr

A

B

C

D

E

F

G

H

I

J

K

L

M

N

O

P

R

S

T

U

V

W

X

Y

Z

LUBUSKIE

niepoczątkowe

1. Obiekt zabytkowy

SA, D

ul. SZPROTAWSKA

2. Miejscowość

ZAGAN

WAGTO

3. Wiek

XVIII

4. Styl

KLASYCZNY
BAROK5. Kubatura m³

4.500

6. Powierzchnia w m²

a) zabytkowa:

b) użytkowa:

5535

20. Przynależność administracyjna

a) województwo ZIELONA GÓRA

b) powiat ZAGAN, H. P.

c) gmina ZAGAN

7. Materiał budowlany

Przed zniszczeniem

Po odbudowie

11. Ilość budynków

1

14. Grunty należące do zabytku:

ha

a) ściany

CEGLA
RAMIEN

12. Ilość kondygnacji

II

a) ogrody stylowe

15.

b) sklepienia

CEGLA

13. Użytkowanie wnętrza według ilości:

b) sady i grunty uprawne

c) stropy

DREWNO

a) izb mieszkalnych

c) lasy

d) więzania dachu

DREWNO

b) innych pomieszczeń

20

d) wody

e) krycie dachu

DACHÓŁKA

c) piwnic

—

e) inne

8. Wyposażenie architektoniczne

DETAL KLASYCYSTYCZNY
I BAROKOWY.

15. Przeznaczenie pierwotne budynku

MIESZKANIA

16. Użytkowanie w latach ubiegłych

MIESZKANIA

17. Użytkowanie obecne

SA, D

18. Nadaje się do użycia na

SA, D

9. Autorzy i data budowy i przebudowy

ZBUD. W. XVIII/XIX

19. Data, rodzaj i stopień zniszczeń i odbudowy

Data

O P I S

Zniszczenia
%Odbudowa
%

VIII.1939 r.

XI.1939 r.

XII.1945 r.

1959

STAN BARDZO DOBRY

1965

stan dobry

23. Użytkownik i jego adres

SA, D

24. Inwestor i jego adres

25. Rejestr zabytku Nr

333

5.06.1961

rok miejsce przechowywania

26. Nazwa księgi hipotecznej

27. Nr hipoteczny

28. Akta

29. Fotografie

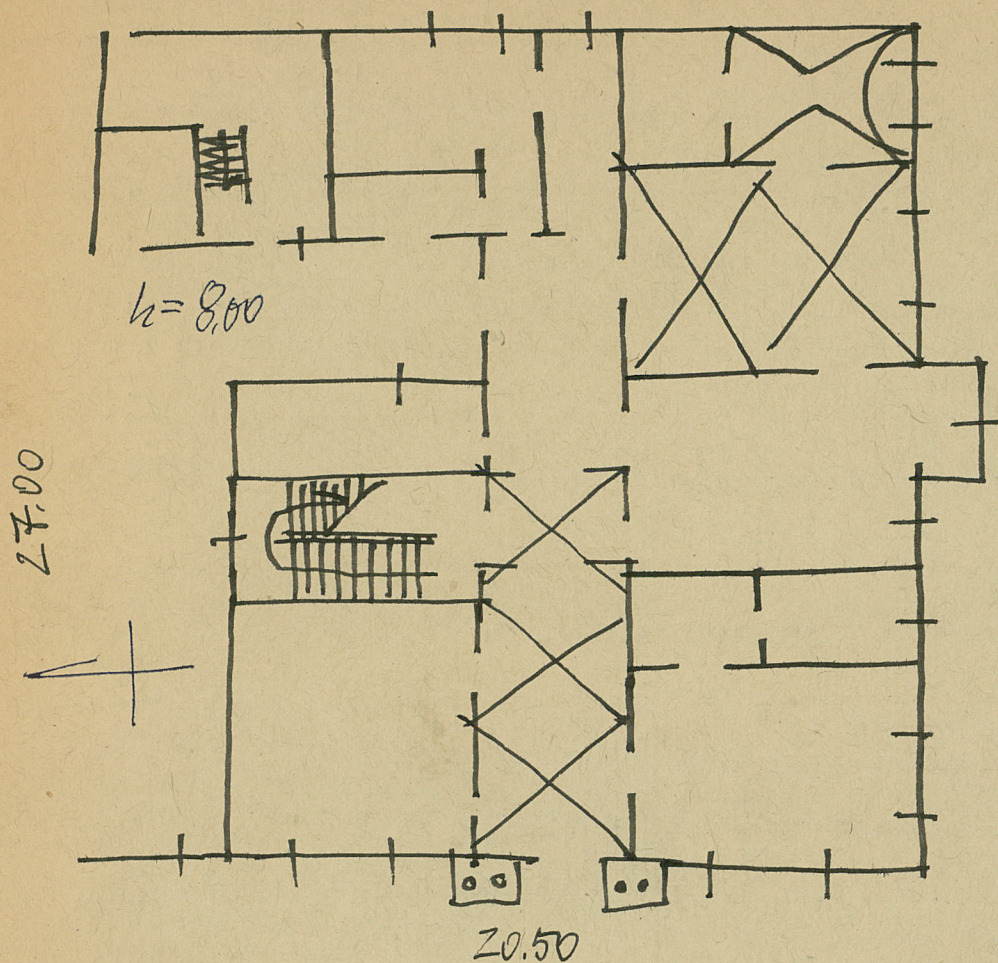
30. Inwentaryzacja pomiarowa

10. Udostępnienie

DOSTĘPNY

Z Y X W V U T S R P O N M L K J I H G F E D C B A Nr

31. Szkic sytuacyjny, plan schematyczny, uwagi opisowe, fotografia



32. Przebieg prac konserwatorskich

Rok	Wyszczególnienie prac	Koszt tys. zł

33. Koszty
w tys. zł

Przewidywane

Rzeczywiste

34. Inspekcje



36. Wypełnił dnia 5. IX. 59

Stępiński

37. Sprawdził dnia

VI. 1965r

[Signature]

[Signature]

1965