

Nr

43

A

B

C

D

E

F

G

H

I

J

K

L

M

N

O

P

R

S

T

U

V

W

X

Y

Z

LUBUSKIE

zielonogórskie

1. Obiekt zabytkowy

DOM

NIE ISTNIEJE

ul. SZPROTAWSKA NR3

2. Miejscowość

ZAGAN'

MIASTO

3. Wiek

XVIII

4. Styl

5. Kubatura m³

864,0.

6. Powierzchnia w m²

a) zabytkowa: 100. b) użytkowa:

20. Przynależność administracyjna

a) województwo ZIELONA GÓRA

b) powiat MP ZAGAN

c) gmina:

7. Materiał budowlany

Przed zniszczeniem

Po odbudowie

11. Ilość budynków

12. Ilość kondygnacji

III

14. Grunty należące do zabytku:

ha

21. Stacja

Nazwa stacji

Odległość od stacji w km

a) ściany

cegła

b) sklepienia

—

c) stropy

—

d) więzania dachu

—

e) krycie dachu

—

13. Użytkowanie wnętrza według ilości:

a) izb mieszkalnych

—

b) innych pomieszczeń

—

c) piwnic

—

a) ogrody stylowe

b) sady i grunty uprawne

c) lasy

d) wody

e) inne

a) kolejowa

b) autobusowa

22. Właściciel i jego adres

M.Z.B.M.

8. Wyposażenie architektoniczne

15. Przeznaczenie pierwotne budynku

MIESZKANIA

16. Użytkowanie w latach ubiegłych

MIESZKANIA

17. Użytkowanie obecne

NIE UŻYTKOWANY

18. Nadaje się do użycia na

RUINA — DO REMONTU MIESZ

23. Użytkownik i jego adres

NIE UŻYTKOWANY

24. Inwestor i jego adres

9. Autorzy i data budowy i przebudowy

XVIII

19. Data, rodzaj i stopień zniszczeń i odbudowy

Data

O P I S

Zniszczenia %

Odbudowa %

VIII.1939 r.

XI.1939 r.

XII.1945 r.

1959

RUINA

95%

1965

ZBURZONY

25. Rejestr zabytku Nr

1213

rok 20.06.1964

miejsce przechowywania

26. Nazwa księgi hipotecznej

27. Nr hipoteczny

28. Akta

29. Fotografie

30. Inwentaryzacja pomiarowa

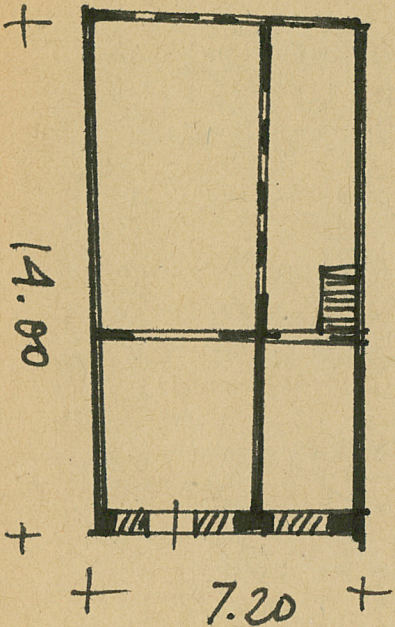
10. Udostępnienie

NIE UŻYTKOWANY.

Z Y X W V U T S R P O N M L K J I H G F E D C B A Nr

31. Szkic sytuacyjny, plan schematyczny, uwagi opisowe, fotografia

h = 8.00



32. Przebieg prac konserwatorskich

Rok	Wyszczególnienie prac	Koszt tys. zł

33. Koszty w tys. zł	Przewidywane	Rzeczywiste

34. Inspekcje

35. Uwagi różne

36. Wypełnił dnia 5.IX.59
Z. Hryniak

37. Sprawdził dnia