

Nr

A

B

C

D

E

F

G

H

I

J

K

L

M

N

O

P

R

S

T

U

V

W

X

Y

Z

1. Obiekt zabytkowy

P.W. ŚW. ANTONIEGO
KOŚCIÓŁ FILIALNY, murowany z drewnianą

2. Miejscowość

BRIEŻNO
gm. SULECIN

3. Wiek

XVIII

4. Styl

BEZ
CECH5. Kubatura m³nieca ~ 1000
5006. Powierzchnia w m²

a) zabytkowa: 142 b) użytkowa: 142

20. Przynależność administracyjna

a) województwo ZIEMIA ŁÓDZKA

b) powiat SULECIN

c) gmina SULECIN

7. Materiał
budowlanyprzed znisz-
czeniempo odbu-
dowie

11. Ilość budynków

1

14. Grunty należące do
zabytku:

ha

12. Ilość kondygnacji

1

a) ogrody stylowe

-

13. Użytkowanie wnętrza
według ilości:

b) sady i grunty uprawne

-

a) izb mieszkalnych

-

c) lasy

-

b) innych pomieszczeń

-

d) wody

-

c) piwnic

-

e) inne CMENTARZ PRZY
KOŚCIELE

0.15

21. Stacja

Nazwa stacji

Odległość od stacji w km

a) kolejowa

SULECIN

4

b) autobusowa

BRIEŻNO

-

22. Właściciel i jego adres

~~KURIA PARAFIA W GORZOWIE~~
SKARB PAŃSTWA WILKP.

23. Użytkownik i jego adres

PARAFIA W SULECINIE

24. Inwestor i jego adres

8. Wyposażenie architektoniczne

Oleń wzmocnienie murów

15. Przeznaczenie pierwotne budynku

KOŚCIÓŁ

16. Użytkowanie w latach ubiegłych

KOŚCIÓŁ EWANGELICKI

17. Użytkowanie obecne

KOŚCIÓŁ KATOLICKI

18. Nadaje się do użycia na

KOŚCIÓŁ

9. Autorzy i data budowy i przebudowy

Zbudowany na polecenie
X ptołk XVIII w.SILNIE ODNOWIONY I CZĘŚCIOWO
PRZEKSZTAŁCONY W XIX/XX

19. Data, rodzaj i stopień zniszczeń i odbudowy

Data

O P I S

Znisz-
czenia
w %dbu-
dowa
w %

VIII. 1939 r.

-

XI. 1939 r.

-

XII. 1945 r.

-

Por 1945 zmniejszenie

5

1965 STAN dość dobry

10%

25. Rejestr zabytku Nr

rok..... miejsce przechowywania

26. Nazwa księgi hipotecznej

27. Nr hipo-
teczny

28. Akta

29. Fotografie 2 szt. Maciej Świdziński

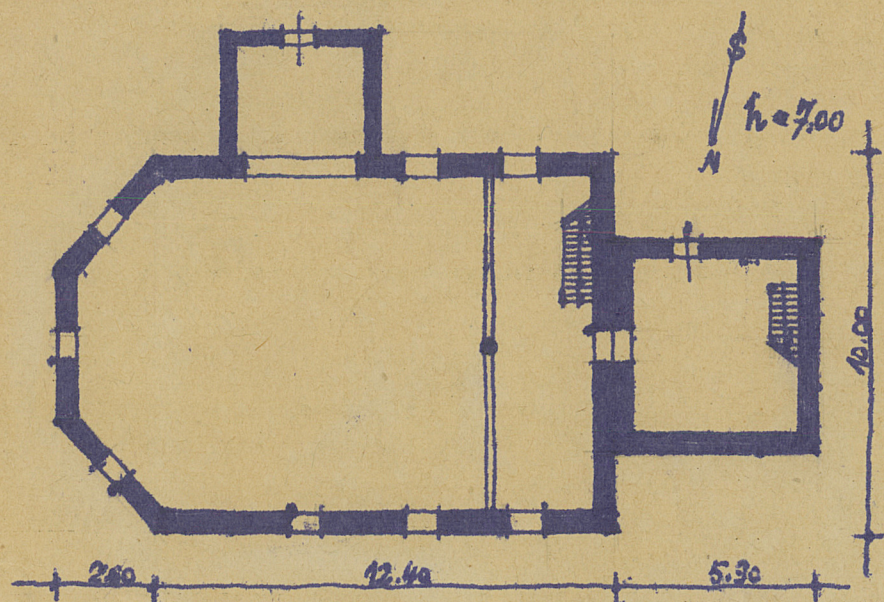
30. Inwentaryzacja pomiarowa

10. Udostępnienie

ogólnodostępny

Z	Y	X	W	V	U	T	S	R	P	O	N	M	L	K	J	I	H	G	F	E	D	C	B	A	Nr
---	---	---	---	---	---	---	---	---	---	---	---	---	---	---	---	---	---	---	---	---	---	---	---	---	----

31. Szkic sytuacyjny, plan schematyczny, uwagi opisowe, fotografia



Zjednoczenie - zam. 1258, 18. 11. 57 - 12000 - kart.

32. Przebieg prac konserwatorskich

[illegible]

33. Koszty w tys. zł	Przewidywane	Rzeczywiste	34. Inspekcje
			
			36. Wypełnił dnia 30. VIII. 1959 <i>Maciej Smędzński</i>
			37. Sprawdził dnia XI. 1965 <i>[Signature]</i>



FOT. 1965(2)