

Nr

A

B

C

D

E

F

G

H

I

J

K

L

M

N

O

P

R

S

T

U

V

W

X

Y

Z

LUBUSKIE

zielonagórskie

1. Obiekt zabytkowy

DOM.

PLAC SKOWIAŃSKI NR 18

NIE ISTNIEJE

2. Miejscowość

ZAGAN

MIASTO

3. Wiek

17/18

4. Styl

RENEJ/BAROK

5. Kubatura m<sup>3</sup>

1680,0

6. Powierzchnia w m<sup>2</sup>

a) zabytkowa:

b) użytkowa:

27,1

20. Przynależność administracyjna

a) województwo

ZIELONA GÓRA

b) powiat

ZAGAN MP.

c) gmina

ZAGAN

7. Materiał budowlany

Przed zniszczeniem

Po odbudowie

11. Ilość budynków

1

14. Grunty należące do zabytku:

ha

a) ściany

CEGLA

b) sklepienia

CEGLA

c) stropy

DREW.

d) więzania dachu

DREW

e) krycie dachu

DACHÓWKA

12. Ilość kondygnacji

2 1/2 - 3

13. Użytkowanie wnętrza według ilości:

a) izb mieszkalnych

7

b) innych pomieszczeń

PIEKAR. 5

c) piwnic

4

a) ogrody stylowe

b) sady i grunty uprawne

c) lasy

d) wody

e) inne

21. Stacja

Nazwa stacji

Odległość od stacji w km

a) kolejowa

ZAGAN 25

b) autobusowa

" 700

22. Właściciel i jego adres

"PIEKARNIA GS" MIESZKANIA

8. Wyposażenie architektoniczne

SKLEPIENIA KRYTOE  
DACH MANSARDOWY Z  
CIECZKIAMI CEMENTOWYMI.

15. Przeznaczenie pierwotne budynku

MIESZKANIA

16. Użytkowanie w latach ubiegłych

MIESZKANIA

17. Użytkowanie obecne

PIEKARNIA + MIESZK.

18. Nadaje się do użycia na

"

23. Użytkownik i jego adres

24. Inwestor i jego adres

9. Autorzy i data budowy i przebudowy

17/18

PRZEBUDOWANY 1. poł. w. XIX

19. Data, rodzaj i stopień zniszczeń i odbudowy

Data

O P I S

Zniszczenia %

Odbudowa %

VIII.1939 r.

XI.1939 r.

XII.1945 r.

1956

PO GENERALNYM RE-  
MONCIE STAN. DOBRY.

1965 remonty

20%

25. Rejestr zabytku Nr

T-1166

15.04.1964

rok

miejsce przechowywania

26. Nazwa księgi hipotecznej

27. Nr hipoteczny

28. Akta

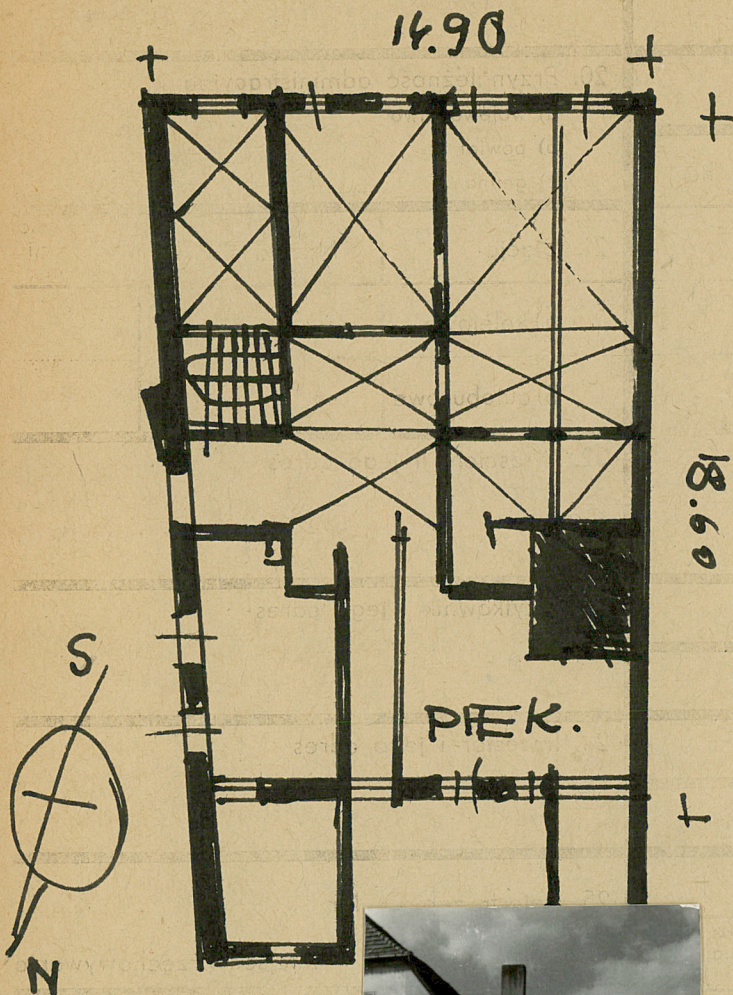
29. Fotografie

30. Inwentaryzacja pomiarowa



Z Y X W V U T S R P O N M L K J I H G F E D C B A Nr

31. Szkic sytuacyjny, plan schematyczny, uwagi opisowe, fotografia



32. Przebieg prac konserwatorskich

Rok	Wyszczególnienie prac	Koszt tys. zł



i różne 1965

Rzeczywiste

34. Inspekcje

36. Wypełnił dnia

*[Signature]*

37. Sprawdził dnia

VII. 1965

*[Signature]*

M. Ekwra