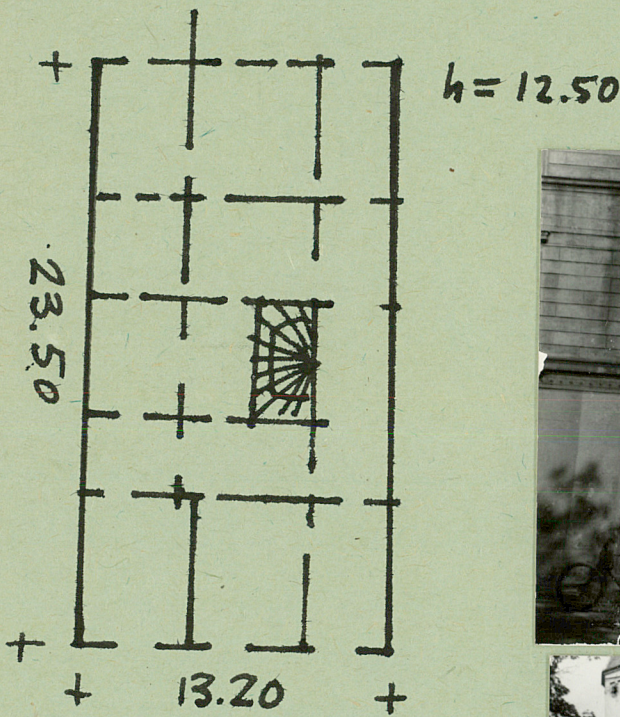


Nr	A	B	C	D	E	F	G	H	I	J	K	L	M	N	O	P	R	S	T	U	V	W	X	Y	Z
1. Obiekt zabytkowy <b>DOM</b> <b>PL. SKOWIAŃSKI NR 13</b>																									
2. Miejscowość <b>ZAGAN' MIASTO</b>																									
3. Wiek <b>18/19</b>		4. Styl <b>KLASYCZNY</b>		5. Kubatura m <sup>3</sup> <b>3818,7</b>		6. Powierzchnia w m <sup>2</sup> <b>305,5</b> a) zabytkowa: b) użytkowa:		20. Przynależność administracyjna a) województwo <b>ZIELONA GÓRA</b> b) powiat <b>M.P. ZAGAN</b> c) gmina <b>ZAGAN</b>																	
7. Materiał budowlany		Przed zniszczeniem		Po odbudowie		11. Ilość budynków <b>1</b>		14. Grunty należące do zabytku: ha		21. Stacja Nazwa stacji Odległość od stacji w km a) kolejowa <b>ZAGAN'</b> <b>3,5</b> b) autobusowa <b>— 11 —</b> <b>0,5</b>															
a) ściany <b>CEGLA</b>						12. Ilość kondygnacji <b>3 1/2</b>		a) ogrody stylowe																	
b) sklepienia <b>CEGLA</b>						13. Użytkowanie wnętrza według ilości: a) izb mieszkalnych <b>32</b>		b) sady i grunty uprawne																	
c) stropy <b>DREW.</b>						b) innych pomieszczeń <b>14</b>		c) lasy																	
d) więzania dachu <b>DREW.</b>						c) piwnic <b>podpiw.</b>		d) wody																	
e) krycie dachu <b>DACHÓWKA</b>								e) inne <b>na chłacie</b>																	
8. Wyposażenie architektoniczne <b>DETAL KLASYCYSTYCZNY</b>																									
15. Przeznaczenie pierwotne budynku <b>MIEŚK. + SKLEPY</b>																									
16. Użytkowanie w latach ubiegłych <b>MIEŚK. SKLEPY</b>																									
17. Użytkowanie obecne <b>SKLEPY + MIEJSCA</b>																									
18. Nadaje się do użycia na <b>— 11 —</b>																									
9. Autorzy i data budowy i przebudowy <b>18/19 NA ZREBACH BUDOWLI RENESANSOWEJ</b>																									
19. Data, rodzaj i stopień zniszczeń i odbudowy																									
Data		O P I S															Zniszczenia %		Odbudowa %						
VIII.1939 r.																									
XI.1939 r.																									
XII.1945 r.																									
1959		STAN DOBRY																							
1965		zamek dobry															30%								
10. Udostępnienie <b>PARTER UŻYTKOWANY 3 1/2 lat. kon. nie wryth.</b>																									
22. Właściciel i jego adres <b>M.Z.B.M.</b>																									
23. Użytkownik i jego adres <b>UŻYTKOWANY</b>																									
24. Inwestor i jego adres																									
25. Rejestr zabytku Nr <b>1184</b> <b>20.06.1964</b> rok <b>20.06.1964</b> miejsce przechowywania																									
26. Nazwa księgi hipotecznej																									
27. Nr hipoteczny																									
28. Akta																									
29. Fotografie																									
30. Inwentaryzacja pomiarowa																									



31. Szkic sytuacyjny, plan schematyczny, uwagi opisowe, fotografia



32. Przebieg prac konserwatorskich

Rok	Wyszczególnienie prac	Koszt tys. zł

33. Koszty w tys. zł	Przewidywane	Rzeczywiste

34. Inspekcje

35. Uwagi różne

36. Wypełnił dnia 5.11.57

37. Sprawdził dnia VI. 1965