

Nr

A

B

C

D

E

F

G

H

I

J

K

L

M

N

O

P

R

S

T

U

V

W

X

Y

Z

LUBUSKIE
mielomogorskie

1. Obiekt zabytkowy

DOM

ul. STOWACKIEGO 16

2. Miejscowość

ZAGANI

MIASTO

4168

3. Wiek

XVIII

4. Styl

DECECH

5. Kubatura m³

960,0

6. Powierzchnia w m²

160,0

a) zabytkowa:

b) użytkowa:

20. Przynależność administracyjna

a) województwo

WIELKOPOLSKIE

b) powiat

ZAGANIA

c) gmina

ZAGAN

7. Materiał budowlany

przed zniszczeniem

po odbudowie

11. Ilość budynków

1

14. Grunty należące do zabytku:

ha

12. Ilość kondygnacji

2 1/2

a) ogrody stylowe

13. Użytkowanie wnętrza według ilości:

b) sady i grunty uprawne

a) izb mieszkalnych

8

c) lasy

b) innych pomieszczeń

2

d) wody

c) piwnic

1

e) inne

21. Stacja

Nazwa stacji

Odległość od stacji w km

a) kolejowa

ZAGAN

3

b) autobusowa

- - -

0,5

22. Właściciel i jego adres

M.Z.B.M

23. Użytkownik i jego adres

UŻYTKOWANE

24. Inwestor i jego adres

9. Autorzy i data budowy i przebudowy

XVIII

19. Data, rodzaj i stopień zniszczeń i odbudowy

Data

O P I S

Zniszczenia
%dbudowa
%

VIII. 1939 r.

XI. 1939 r.

XII. 1945 r.

1959

1959

MALOWANIE

stan dobry

55%

10. Udostępnienie

UŻYTKOWANE

25. Rejestr zabytku Nr

rok..... miejsce przechowywania

26. Nazwa księgi hipotecznej

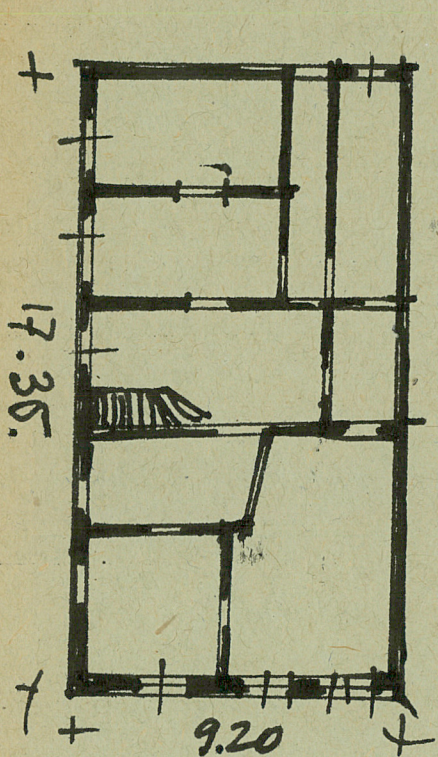
27. Nr hipoteczny

28. Akta

29. Fotografie

30. Inwentaryzacja pomiarowa

31. Szkic sytuacyjny, plan schematyczny, uwagi opisowe, fotografia



H=6,00



1965



Zjednoczenie Sam. 1950, 10. 11. 5. - 12000 - kart.



32. Przebieg prac konserwatorskich

Rok	Wyszczególnienie prac	Koszt tys. zł

33. Koszty w tys. zł	Przewidywane	Rzeczywiste

34. Inspekcje

35. Uwagi różne

36. Wypełnił dnia *[signature]*

37. Sprawdził dnia *VI. 1965*
[signature] *M. W. K.*