

Nr

A

B

C

D

E

F

G

H

I

J

K

L

M

N

O

P

R

S

T

U

V

W

X

Y

Z

LUBUSKIE

zielonogórskie

1. Obiekt zabytkowy

DOM

ul. STOWACKIEGO 5.

2. Miejscowość

ZAGAN

MIASTO

1161

3. Wiek

XVIII / Ep. XIX.

4. Styl

BEZ. CECH

5. Kubatura m<sup>3</sup>

660,0

6. Powierzchnia, w m<sup>2</sup>

106,5

a) zabytkowa:

b) użytkowa:

7. Materiał budowlany

przed zniszczeniem

po odbudowie

11. Ilość budynków

4

14. Grunty należące do zabytku:

ha

12. Ilość kondygnacji

II 1/2

a) ogrody stylowe

13. Użytkowanie wnętrza według ilości:

b) sady i grunty uprawne

a) izb mieszkalnych

6

c) lasy

b) innych pomieszczeń

1

d) wody

c) piwnic

1

e) inne

20. Przynależność administracyjna

a) województwo

ZIELONOGÓRSKIE

b) powiat

MI. ZAGAN

c) gmina

ZAGAN

21. Stacja

Nazwa stacji

Odległość od stacji w km

a) kolejowa

ZAGAN

3

b) autobusowa

— " —

3,5

22. Właściciel i jego adres

M. Z. B. M.

23. Użytkownik i jego adres

SLIWINSKI

24. Inwestor i jego adres

8. Wyposażenie architektoniczne

BRAN

15. Przeznaczenie pierwotne budynku

MIESZKANIA

16. Użytkowanie w latach ubiegłych

MIESZKANIA

17. Użytkowanie obecne

MIESZKANIA

18. Nadaje się do użycia na

— " —

9. Autorzy i data budowy i przebudowy

XVIII / Ep. XIX.

19. Data, rodzaj i stopień zniszczeń i odbudowy

Data

O P I S

Zniszczenia  
%dbudowa  
%

VIII. 1939 r.

XI. 1939 r.

XII. 1945 r.

1959

1965

MALOWANIE ELEWACJI. STAN TECH  
ŚREDNI  
stan dr. dołby

10%

25. Rejestr zabytku Nr

1162

rok 15.04.1964

miejsce przechowywania

26. Nazwa księgi hipotecznej

27. Nr hipoteczny

28. Akta

29. Fotografii

30. Inwentaryzacja pomiarowa

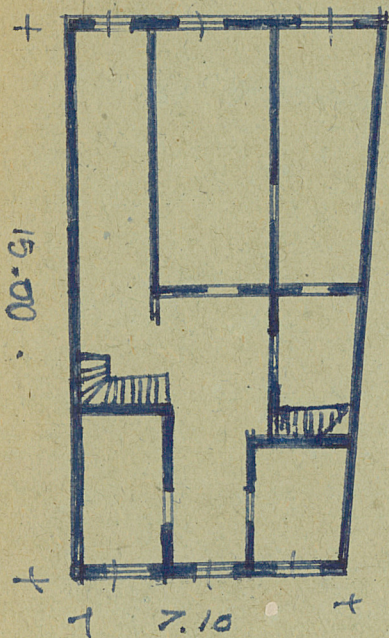
10. Udostępnienie

UŻYTKOWANY



Z Y X W V U T S R P O N M L K J I H G F E D C B A Nr

31. Szkic sytuacyjny, plan schematyczny, uwagi opisowe, fotografia



H = 6,20.

32. Przebieg prac konserwatorskich

Rok	Wyszczególnienie prac	Koszt tys. zł

33. Koszty  
w tys. zł

Przewidywane

Rzeczywiste

34. Inspekcje


36. Wypełnił dnia

*[Signature]*

37. Sprawdził dnia

VI. 1965r.

*[Signature]*

