

Nr

A

B

C

D

E

F

G

H

I

J

K

L

M

N

O

P

R

S

T

U

V

W

X

Y

Z

LUBUSKIE

zielonogórskie

1. Obiekt zabytkowy

DOM

ul. STOWACKIEGO 4

2. Miejscowość

ZAGAN

MIĘSTO

4163

3. Wiek

XVIII/XIX

4. Styl

BEZ CECH

5. Kubatura m³

570,0

6. Powierzchnia w m²

95,0

a) zabytkowa:

b) użytkowa:

20. Przynależność administracyjna

a) województwo

ZIELONOGÓRSKIE

b) powiat

MIĘ (ZAGAN)

c) gmina

ZAGAN

7. Materiał budowlany

przed zniszczeniem

po odbudowie

11. Ilość budynków

1

14. Grunty należące do zabytku:

ha

12. Ilość kondygnacji

II

a) ogrody stylowe

b) sady i grunty uprawne

c) lasy

d) wody

e) inne

13. Użytkowanie wnętrza według ilości:

a) izb mieszkalnych

5

b) innych pomieszczeń

1

c) piwnic

1

a) ściany

cegła
rynk

b) sklepienia

—

c) stropy

DREW.

d) więzania dachu

DREW

e) krycie dachu

DACHÓWKA

21. Stacja

Nazwa stacji

Odległość od stacji w km

a) kolejowa

ZAGAN

3

b) autobusowa

—

3,5

22. Właściciel i jego adres

M.Z.B.M.

23. Użytkownik i jego adres

MIESZKANIE

24. Inwestor i jego adres

8. Wyposażenie architektoniczne

BOGATO PROFILOWANY GZEWUS
OKAPOWY.

15. Przeznaczenie pierwotne budynku

MIESZK.

16. Użytkowanie w latach ubiegłych

MIESZK.

17. Użytkowanie obecne

USŁUGA + MIESZK

18. Nadaje się do użycia na

—

9. Autorzy i data budowy i przebudowy

XVIII.

XIX PRZEBUDOWA PRZYMIENIA

19. Data, rodzaj i stopień zniszczeń i odbudowy

Data

O P I S

Zniszczenia
%dbudowa
%

VIII. 1939 r.

XI. 1939 r.

XII. 1945 r.

1959

MALOWANIE ELEWACJI.

1965

stan dot. dot.

100%

25. Rejestr zabytku Nr

1193

20.06.1964

rok..... miejsce przechowywania

26. Nazwa księgi hipotecznej

27. Nr hipoteczny

28. Akta

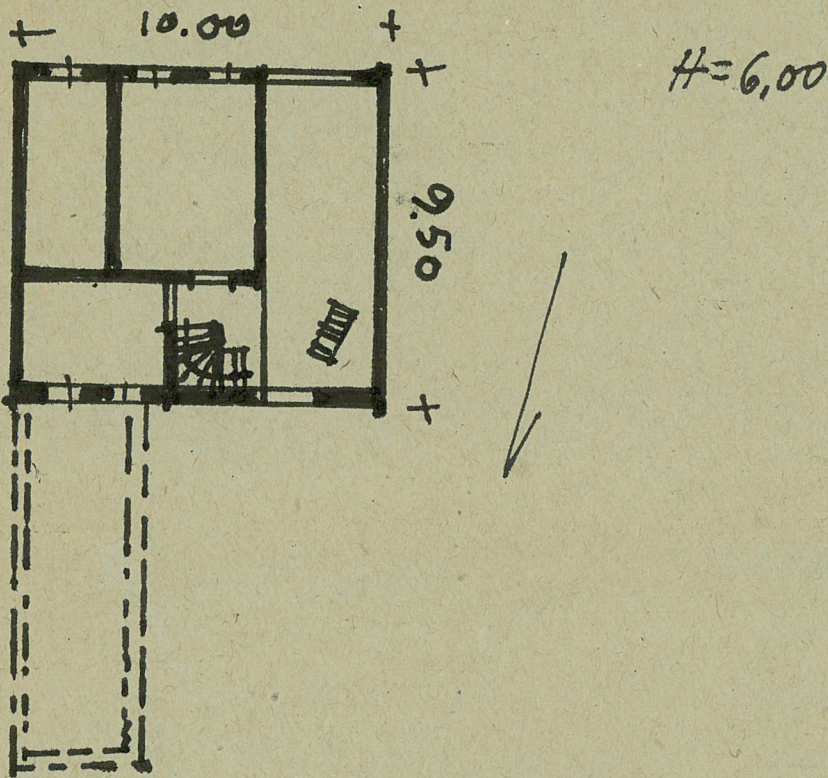
29. Fotografie

30. Inwentaryzacja pomiarowa

10. Udostępnienie

DOSTĘPNY

31. Szkic sytuacyjny, plan schematyczny, uwagi opisowe, fotografia



32. Przebieg prac konserwatorskich

Rok	Wyszczególnienie prac	Koszt tys. zł

33. Koszty
w tys. zł

Przewidywane

Rzeczywiste

34. Inspekcje

35. Uwagi różne

36. Wypełnił dnia

37. Sprawdził dnia

VI. 1965r.



o - kart.

1965

[Handwritten signature]
[Handwritten signature]