

Nr

III

A

B

C

D

E

F

G

H

I

J

K

L

M

N

O

P

R

S

T

U

V

W

X

Y

Z

+

LUBUSKIE  
zielonagórskie

1. Obiekt zabytkowy

DOM

RYNEK 30

2. Miejscowość

ZAGAN

MIASTO  
4154

3. Wiek 17/18

4. Styl BEZCECH  
BAROK5. Kubatura m<sup>3</sup>

840,0

6. Powierzchnia w m<sup>2</sup>

a) zabytkowa: 140,0 b) użytkowa:

7. Materiał budowlany

przed zniszczeniem

po odbudowie

11. Ilość budynków

12. Ilość kondygnacji 2 1/2

13. Użytkowanie wnętrza według ilości:

a) izb mieszkalnych 3

b) innych pomieszczeń SKŁEP 2

c) piwnic 3

14. Grunty należące do zabytku:

ha

a) ogrody stylowe

b) sady i grunty uprawne

c) lasy

d) wody

e) inne

20. Przynależność administracyjna

a) województwo ZIELONA GÓRA

b) powiat ZAGAN m.p

c) gmina ZAGAN

21. Stacja

Nazwa stacji

Odległość od stacji w km

a) kolejowa

ZAGAN

3 km

b) autobusowa

— u

0,2 m

22. Właściciel i jego adres

M. Z. B. M

23. Użytkownik i jego adres

PARTER - SKŁEP SPOŻYWCZY

24. Inwestor i jego adres

25. Rejestr zabytku Nr

2627

5.06.1961

rok..... miejsce przechowywania

26. Nazwa księgi hipotecznej

27. Nr hipoteczny

28. Akta

29. Fotografie

30. Inwentaryzacja pomiarowa

8. Wyposażenie architektoniczne

BRAK

15. Przeznaczenie pierwotne budynku

MIESZKALNY

16. Użytkowanie w latach ubiegłych

MIESZKALNY

17. Użytkowanie obecne 1 KIOSK, 1 SKŁEP SPOŻYW. I p. MIESZK

18. Nadaje się do użycia na

—

9. Autorzy i data budowy i przebudowy

XVII/XVIII

19. Data, rodzaj i stopień zniszczeń i odbudowy

Data	O P I S	Zniszczenia %	dbudowa %
VIII. 1939 r.			
XI. 1939 r.			
XII. 1945 r.			
1959	STAN TECHNICZNY DOBRY		
1965	SILNIE ZANIEDBANY	30%	

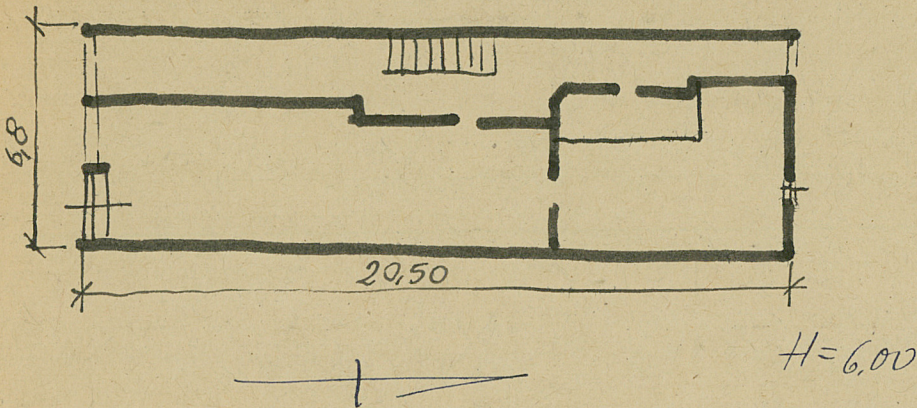
10. Udostępnienie

WYKORZYSTANY



Z Y X W V U T S R P O N M L K J I H G F E D C B A Nr

31. Szkic sytuacyjny, plan schematyczny, uwagi opisowe, fotografia



32. Przebieg prac konserwatorskich

Rok	Wyszczególnienie prac	Koszt tys. zł

33. Koszty  
w tys. zł

Przewidywane

Rzeczywiste

34. Inspekcje


uwagi różne

36. Wypełnił dnia 6. IX. 57 r.  
Złotowski

37. Sprawdził dnia VI. 1965 r.  
G. K. K. K.

