

Nr

A

B

C

D

E

F

G

H

I

J

K

L

M

N

O

P

R

S

T

U

V

W

X

Y

Z

+

1. Obiekt zabytkowy

DOM

RYNEK 28

2. Miejscowość

ZAGAN

LUBUSKIE

4155

3. Wiek

18/19

4. Styl

Barok

5. Kubatura m³

1105,0

6. Powierzchnia w m²

a) zabytkowa: 139,0 b) użytkowa:

7. Materiał budowlany

przed zniszczeniem

po odbudowie

a) ściany

CEGLA

b) sklepienia

c) stropy

DREWNO

d) więzania dachu

DREWNO

e) krycie dachu

DACHÓWEK

11. Ilość budynków

12. Ilość kondygnacji

III

13. Użytkowanie wnętrza według ilości:

a) izb mieszkalnych

5

b) innych pomieszczeń

3

c) piwnic

14. Grunty należące do zabytku:

ha

a) ogrody stylowe

b) sady i grunty uprawne

c) lasy

d) wody

e) inne

8. Wyposażenie architektoniczne

SZCZYT ZE SPŁYWAMI

15. Przeznaczenie pierwotne budynku

B. MIESZKALNY

16. Użytkowanie w latach ubiegłych

II

17. Użytkowanie obecne

SKLEP I MIESZKANIA

18. Nadaje się do użycia na

II

9. Autorzy i data budowy i przebudowy

XVIII / XVIII

19. Data, rodzaj i stopień zniszczeń i odbudowy

Data

O P I S

Zniszczenia
%dbudowa
%

VIII. 1939 r.

XI. 1939 r.

XII. 1945 r.

1959 r.

Stan dobry.

1965

Remontowany

15%

20. Przynależność administracyjna

a) województwo

ZIELONA GÓRA

b) powiat

ZAGAN M.P.

c) gmina

ZAGAN

21. Stacja

Nazwa stacji

Odległość od stacji w km

a) kolejowa

ZAGAN

2

b) autobusowa

II

0,2

22. Właściciel i jego adres

M.Z.B.M.

23. Użytkownik i jego adres

SKLEP I MIESZKANIA

24. Inwestor i jego adres

25. Rejestr zabytku Nr

1990

rok 5.06.1961

miejsce przechowywania

26. Nazwa księgi hipotecznej

27. Nr hipoteczny

28. Akta

29. Fotografie

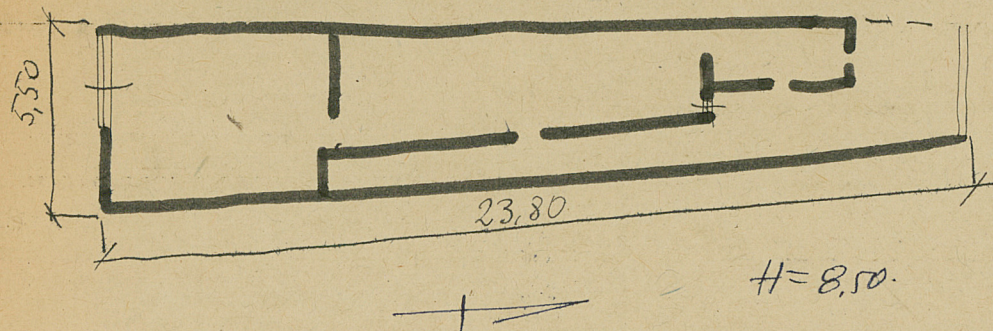
30. Inwentaryzacja pomiarowa

10. Udostępnienie

DOSTĘPNY


Z	Y	X	W	V	U	T	S	R	P	O	N	M	L	K	J	I	H	G	F	E	D	C	B	A	Nr
---	---	---	---	---	---	---	---	---	---	---	---	---	---	---	---	---	---	---	---	---	---	---	---	---	----

31. Szkic sytuacyjny, plan schematyczny, uwagi opisowe, fotografia



32. Przebieg prac konserwatorskich

[illegible]

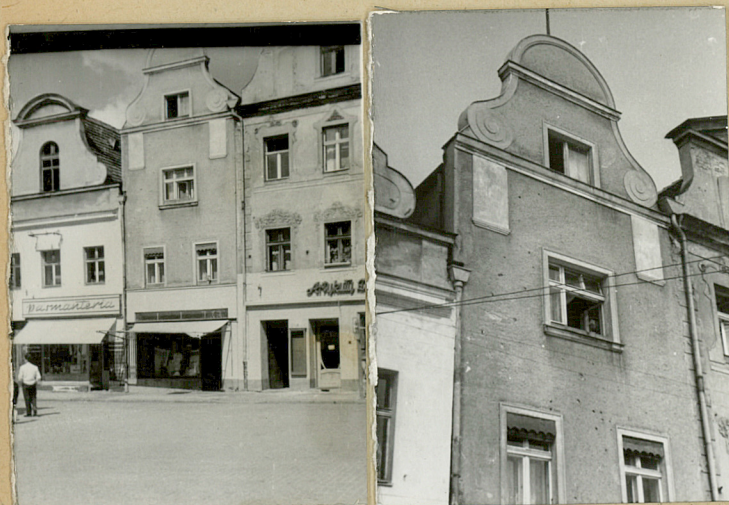
33. Koszty w tys. zł	Przewidywane	Rzeczywiste
		

34. Inspekcje

36. Wypełnił dnia 6. IX. 59 r.
Złymie-

37. Sprawdził dnia VI. 1965r.

Shut out - M. K. M. M.



Zjednoczenie - zam. 1858, 18. 11. 57 - 12000 - kart.

1965