

1. Obiekt zabytkowy

DOM

RYNEK 27

2. Miejscowość

ZAGAN

MIASTO

4154

3. Wiek

XVIII/XIX

4. Styl

BAROK

5. Kubatura m³

1560,0

6. Powierzchnia w m²

a) zabytkowa: 1840 b) użytkowa:

7. Materiał budowlany

Przed zniszczeniem

Po odbudowie

11. Ilość budynków

1

14. Grunty należące do zabytku:

ha

20. Przynależność administracyjna

a) województwo

ZIELONA GÓRA

b) powiat

ZAGAN

c) gmina

ZAGAN

a) ściany

CEGLA

b) sklepienia

—

c) stropy

DREWNO

d) więzania dachu

DREWNO

e) krycie dachu

DACHÓWEK

12. Ilość kondygnacji

III

13. Użytkowanie wnętrza według ilości:

a) izb mieszkalnych

10

b) innych pomieszczeń

7

c) piwnic

3

a) ogrody stylowe

b) sady i grunty uprawne

c) lasy

d) wody

e) inne

21. Stacja

Nazwa stacji

Odległość od stacji w km

a) kolejowa

ZAGAN

3 km

b) autobusowa

ZAGAN

500 m

22. Właściciel i jego adres

M.Z.B.M

8. Wyposażenie architektoniczne

SZCZYT Z TRÓJKĄTNYM PRZYKROTKIEM. RESZTA DEKORACJI STUKOWEJ.

15. Przeznaczenie pierwotne budynku

MIESZKALNY

16. Użytkowanie w latach ubiegłych

—

17. Użytkowanie obecne

SKLEP

18. Nadaje się do użycia na

—

23. Użytkownik i jego adres

SKLEP — MIESZKALNY

24. Inwestor i jego adres

9. Autorzy i data budowy i przebudowy

XVIII/XIX

19. Data, rodzaj i stopień zniszczeń i odbudowy

Data

O P I S

Zniszczenia %

Odbudowa %

VIII.1939 r.

XI.1939 r.

XII.1945 r.

1959 r.

STAN DOBRY

1965

zmodernizowany

20%

25. Rejestr zabytku Nr

1168

rok

15.04.1964

miejsce przechowywania

26. Nazwa księgi hipotecznej

27. Nr hipoteczny

10. Udostępnienie

DOŚWIĘDZONY

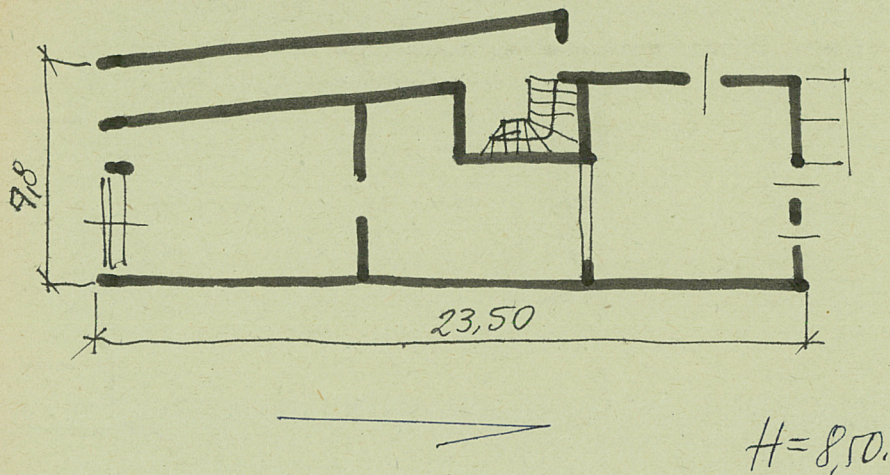
28. Akta

29. Fotografie

30. Inwentaryzacja pomiarowa

Z Y X W V U T S R P O N M L K J I H G F E D C B A Nr

31. Szkic sytuacyjny, plan schematyczny, uwagi opisowe, fotografia



32. Przebieg prac konserwatorskich

Rok	Wyszczególnienie prac	Koszt tys. zł

33. Koszty  
w tys. zł

Przewidywane

Rzeczywiste

34. Inspekcje


gi różne

36. Wypełnił dnia 6. IX. 1965.  
Z. Kuczyński

37. Sprawdził dnia VI. 1965 r.

*[Signature]* *[Signature]*



1965