

Nr

96

A B C D E F G H I J K L M N O P R S T U V W X Y Z +

LUBUSKIE

zieleni góra

1. Obiekt zabytkowy DOM. RYNEK 26

2. Miejscowość ZAGAN 4153

3. Wiek 18/19. 4. Styl

5. Kubatura m³ 1340.0 6. Powierzchnia w m² a) zabytkowa: 165.0 b) użytkowa:

20. Przynależność administracyjna a) województwo ZIELONA GÓRA b) powiat ZAGAN c) gmina.

7. Materiał budowlany	przed zniszczeniem	po odbudowie
a) ściany	CEGLA	
b) sklepienia	CEGLA	
c) stropy	STAL. CEGL.	
d) więzania dachu	—	
e) krycie dachu	—	

11. Ilość budynków	14. Grunty należące do zabytku:	ha
12. Ilość kondygnacji 1/1	a) ogrody stylowe	
13. Użytkowanie wnętrza według ilości:	b) sady i grunty uprawne	
a) izb mieszkalnych	c) lasy	
b) innych pomieszczeń	d) wody	
c) piwnic	e) inne	

21. Stacja	Nazwa stacji	Odległość od stacji w km
a) kolejowa	ZAGAN	3 km
b) autobusowa	—	0,2 km

22. Właściciel i jego adres M. J. B. M.

8. Wyposażenie architektoniczne

15. Przeznaczenie pierwotne budynku WYKONAWCZY 16. Użytkowanie w latach ubiegłych 17. Użytkowanie obecne WYKONAWCZY 18. Nadaje się do użycia na DO WYKONAWCZY

23. Użytkownik i jego adres WYKONAWCZY

24. Inwestor i jego adres

9. Autorzy i data budowy i przebudowy 18/59 XX- WIECZNA PRZEBUDOWA

19. Data, rodzaj i stopień zniszczeń i odbudowy

25. Rejestr zabytku Nr rok..... miejsce przechowywania

10. Udostępnienie

Data	O P I S	Zniszczenie %	odbudowa %
VIII. 1939 r.			
XI. 1939 r.			
XII. 1945 r.			
1945	ZDEWASTOWANY	80%	
1965	ZBURZONY		

26. Nazwa księgi hipotecznej 27. Nr hipoteczny

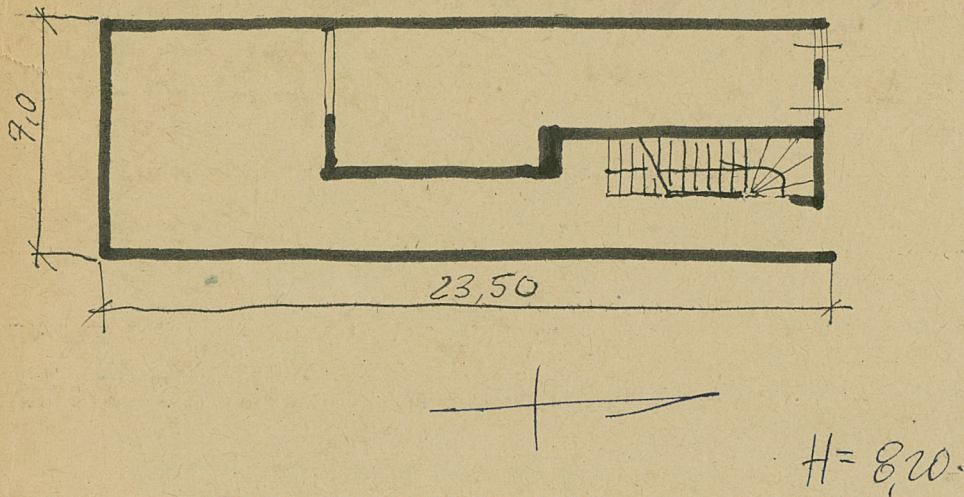
28. Akta

29. Fotografie

30. Inwentaryzacja pomiarowa

Z Y X W V U T S R P O N M L K J I H G F E D C B A Nr

31. Szkic sytuacyjny, plan schematyczny, uwagi opisowe, fotografia



32. Przebieg prac konserwatorskich

Rok	Wyszczególnienie prac	Koszt tys. zł

33. Koszty
w tys. zł

Przewidywane

Rzeczywiste

34. Inspekcje

35. Uwagi różne

36. Wypełnił dnia 6 IX 19 r.
24.10.19

37. Sprawdził dnia