

Nr

94

A

B

C

D

E

F

G

H

I

J

K

L

M

N

O

P

R

S

T

U

V

W

X

Y

Z

LUBUSKIE

zielonogorskie

1. Obiekt zabytkowy

DOM

NIE ISTNIEJE

RYNEK 24

2. Miejscowość

ZAGAN

MIASTO

4151

3. Wiek XIX.

4. Styl

PSEUDORENES.

5. Kubatura m³

1020,0

6. Powierzchnia w m²

a) zabytkowa: 800 b) użytkowa:

7. Materiał budowlany

przed zniszczeniem

po odbudowie

a) ściany

CEGLA

b) sklepienia

CEGLA

c) stropy

—

d) więzania dachu

—

e) krycie dachu

—

11. Ilość budynków

12. Ilość kondygnacji

III.

13. Użytkowanie wnętrza według ilości:

a) izb mieszkalnych

b) innych pomieszczeń

c) piwnic

14. Grunty należące do zabytku:

ha

a) ogrody stylowe

b) sady i grunty uprawne

c) lasy

d) wody

e) inne

8. Wyposażenie architektoniczne

15. Przeznaczenie pierwotne budynku

MIESZKALNY

16. Użytkowanie w latach ubiegłych

—

17. Użytkowanie obecne

NIEUŻYTEK

18. Nadaje się do użycia na

B. MIESZKALNY

9. Autorzy i data budowy i przebudowy

XIX na ryback

budowli renesans.

19. Data, rodzaj i stopień zniszczeń i odbudowy

Data

O P I S

Zniszczenia
%dbudowa
%

VIII. 1939 r.

XI. 1939 r.

XII. 1945 r.

do 1945

ZDEWASTOWANY - POSTEP. RUJNA

75%

1965

ZBURZONY

20. Przynależność administracyjna

a) województwo

ZIELONA GÓRA

b) powiat

ZAGAN

c) gmina

21. Stacja

Nazwa stacji

Odległość od stacji w km

a) kolejowa

ZAGAN

2

b) autobusowa

—

92

22. Właściciel i jego adres

M. Z. B. M.

23. Użytkownik i jego adres

RUJNA - NIEUŻYTEK

24. Inwestor i jego adres

25. Rejestr zabytku Nr

rok..... miejsce przechowywania

26. Nazwa księgi hipotecznej

27. Nr hipoteczny

28. Akta

29. Fotografie

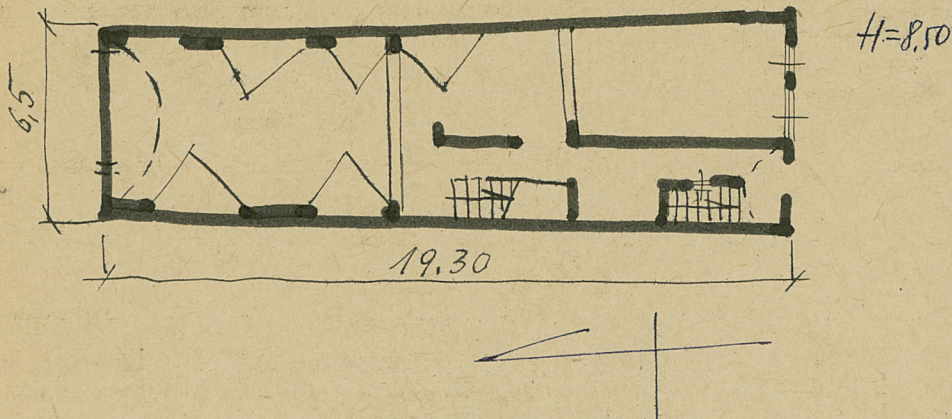
30. Inwentaryzacja pomiarowa

10. Udostępnienie

NIEUŻYTKOWANY

Z Y X W V U T S R P O N M L K J I H G F E D C B A Nr

31. Szkic sytuacyjny, plan schematyczny, uwagi opisowe, fotografia



32. Przebieg prac konserwatorskich

Rok	Wyszczególnienie prac	Koszt tys. zł

33. Koszty
w tys. zł

Przewidywane

Rzeczywiste

34. Inspekcje

35. Uwagi różne

36. Wypełnił dnia 6.11.77r.
Etykieta

37. Sprawdził dnia