

Nr

III

A

B

C

D

E

F

G

H

I

J

K

L

M

N

O

P

R

S

T

U

V

W

X

Y

Z

LUBUSKIE

zielonogórskie

1. Obiekt zabytkowy

DOM

RYNEK 9.

2. Miejscowość

ZAGAN

MIASTO

3. Wiek XVII

4. Styl

RENEZANS

5. Kubatura m<sup>3</sup>

1530,0

6. Powierzchnia w m<sup>2</sup>

a) zabytkowa: 169,0 b) użytkowa:

20. Przynależność administracyjna

a) województwo ZIEMIĘCZA GÓRA

b) powiat ZAGAN

c) gmina.

7. Materiał budowlany

przed zniszczeniem

po odbudowie

11. Ilość budynków

14. Grunty należące do zabytku:

ha

a) ściany

TYNKOW.  
CEGLA.

12. Ilość kondygnacji 3 1/2

a) ogrody stylowe

b) sklepienia

CEGLA  
cegle

13. Użytkowanie wnętrza według ilości:

b) sady i grunty uprawne

c) stropy

DREW.  
chw.

a) izb mieszkalnych

c) lasy

d) więzania dachu

DREW.

b) innych pomieszczeń

d) wody

e) krycie dachu

DACHÓWK.

c) piwnic

e) inne

8. Wyposażenie architektoniczne

ELEWACJA FRONTOWA - WYSTROJ  
BAROKOWY I KLASYCYSTYCZNY.

15. Przeznaczenie pierwotne budynku

MIESZKALNY

16. Użytkowanie w latach ubiegłych

MIESZKALNY

17. Użytkowanie obecne

NIE UŻYTKOWANY

18. Nadaje się do użycia na

MIESZKALNY

9. Autorzy i data budowy i przebudowy

XVIII.

19. Data, rodzaj i stopień zniszczeń i odbudowy

Data	O P I S	Zniszczenia %	odbudowa %
VIII. 1939 r.			
XI. 1939 r.			
XII. 1945 r.			
Po 1945	ZNISZCZONY	60%	
	ULEGA CIĄGŁEJ DEWASTACJI, NIE ZABEZPIECZONY - POD OCHRONĄ PRAWA.		

1965 w Białymie

21. Stacja

Nazwa stacji

Odległość od stacji w km

a) kolejowa

ZAGAN

3, km.

b) autobusowa

— II —

0,5 km.

22. Właściciel i jego adres

M.Z.B.M.

23. Użytkownik i jego adres

NIE UŻYTKOWANY

24. Inwestor i jego adres

25. Rejestr zabytku Nr

124

rok..... miejsce przechowywania

26. Nazwa księgi hipotecznej

27. Nr hipoteczny

28. Akta

29. Fotografie

30. Inwentaryzacja pomiarowa

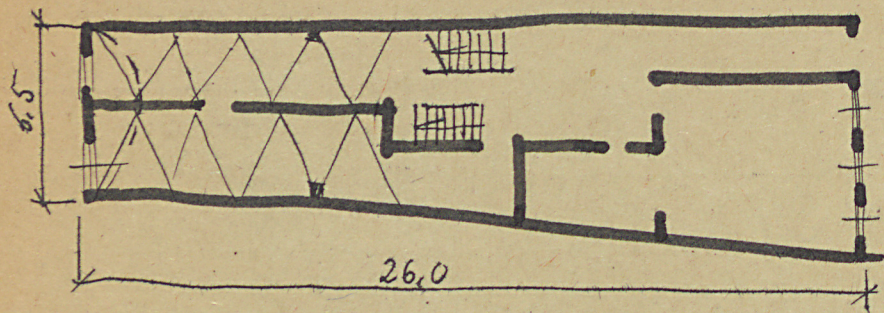
10. Udostępnienie

NIE UŻYTKOWANY

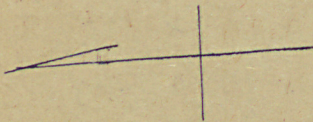


Z Y X W V U T S R P O N M L K J I H G F E D C B A Nr

31. Szkic sytuacyjny, plan schematyczny, uwagi opisowe, fotografia



H = 9.20.



32. Przebieg prac konserwatorskich

Rok	Wyszczególnienie prac	Koszt tys. zł

33. Koszty  
w tys. zł

Przewidywane

Rzeczywiste

34. Inspekcje


i różne

36. Wypełnił dnia 6 IX 59 r.  
Złoty

37. Sprawdził dnia VI 1965 r.

*[Signature]*

1965

