

Nr

III

A

B

C

D

E

F

G

H

I

J

K

L

M

N

O

P

R

S

T

U

V

W

X

Y

Z

LUBUSKIE

niezłomopomle

1. Obiekt zabytkowy

DOM.

RYNEK 7.

2. Miejscowość

ZAGAN

MIASTO

3. Wieś

16/XVII.

4. Styl

RENEZANS

5. Kubatura m<sup>3</sup>

1428,0

6. Powierzchnia w m<sup>2</sup>

a) zabytkowa: 178,5 b) użytkowa:

20. Przynależność administracyjna

a) województwo ZIEMIA GÓRA

b) powiat m. p. ZAGAN

c) gmina ZAGAN

7. Materiał budowlany

przed zniszczeniem

po odbudowie

11. Ilość budynków

14. Grunty należące do zabytku:

ha

12. Ilość kondygnacji

3

a) ogrody stylowe

13. Użytkowanie wnętrza według ilości:

b) sady i grunty uprawne

a) izb mieszkalnych

c) lasy

b) innych pomieszczeń

d) wody

c) piwnic

e) inne

21. Stacja

Nazwa stacji

Odległość od stacji w km

a) kolejowa

ZAGAN

3 km

b) autobusowa

—

500 m.

22. Właściciel i jego adres

M. Z. A. B.

23. Użytkownik i jego adres

—

—

24. Inwestor i jego adres

8. Wyposażenie architektoniczne

elewacje - wysoki barokowy -  
skarpa renesansowa  
sklepienia renesansowe.

15. Przeznaczenie pierwotne budynku

— mieszkalny.

16. Użytkowanie w latach ubiegłych

—

17. Użytkowanie obecne

rezerwowany.

18. Nadaje się do użycia na

mieszkalny.

9. Autorzy i data budowy i przebudowy

XVII.

PRZYPORY 2 1552/.

GÓRNE KONDYGN. PÓŻN.

19. Data, rodzaj i stopień zniszczeń i odbudowy

Data

O P I S

Zniszczenia  
%odbudowa  
%

VIII. 1939 r.

XI. 1939 r.

XII. 1945 r.

p. 1945.

1957

zniszczony.

90%

ulega ciągłej dewastacji nie  
zakończony.

1965

W ODBUDOWIE

10. Udostępnienie

nieudostępniony.

25. Rejestr zabytku Nr

124

rok..... miejsce przechowywania

26. Nazwa księgi hipotecznej

27. Nr hipoteczny

28. Akta

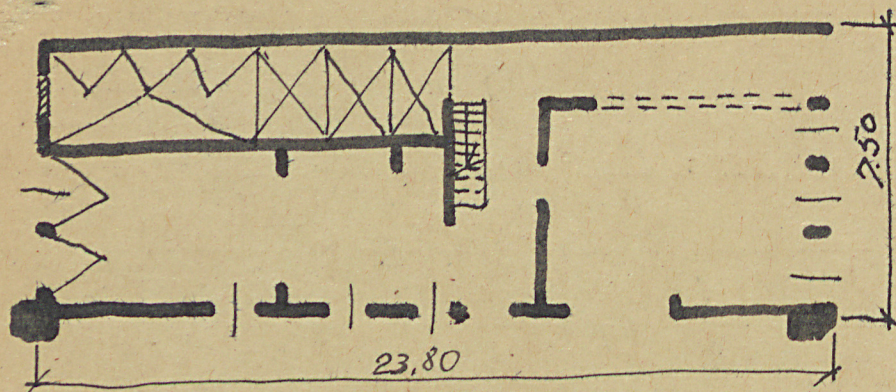
29. Fotografie

30. Inwentaryzacja pomiarowa



Z Y X W V U T S R P O N M L K J I H G F E D C B A Nr

31. Szkic sytuacyjny, plan schematyczny, uwagi opisowe, fotografia



H = 8,20

32. Przebieg prac konserwatorskich

Rok	Wyszczególnienie prac	Koszt tys. zł

33. Koszty  
w tys. zł

Przewidywane

Rzeczywiste

34. Inspekcje


36. Wypełnił dnia

6. IX. 1964  
Z. Hryniewski

37. Sprawdził dnia

VI. 1965.

*[Signature]* - *[Signature]*



1965