

Nr

23

A

B

C

D

E

F

G

H

I

J

K

L

M

N

O

P

R

S

T

U

V

W

X

Y

Z

LUBUSKIE

zielonogorskie

1. Obiekt zabytkowy

BLUD. MIESZKALNY UL. ^{OLE. PRZYSLONA} ~~II~~ ARMYI ^{NU. 4} ~~NIE~~ ISTNIEJE ~~INW.~~

2. Miejscowość

ZAGAN ⁴¹³⁴ MIASTO

3. Wiek

18/19

4. Styl

BEZ CECH

5. Kubatura m³

680

6. Powierzchnia w m²

a) zabytkowa: 100 b) użytkowa:

20. Przynależność administracyjna

a) województwo ZIELONA GÓRA

b) powiat ZAGAN M.P.

c) gmina ZAGAN

7. Materiał budowlany

przed zniszczeniem

po odbudowie

11. Ilość budynków

12. Ilość kondygnacji 2 1/2

13. Użytkowanie wnętrza według ilości:

a) izb mieszkalnych 6

b) innych pomieszczeń 4

c) piwnic 59.

14. Grunty należące do zabytku:

ha

a) ogrody stylowe

b) sady i grunty uprawne

c) lasy

d) wody

e) inne

a) ściany

cegła

b) sklepienia

cegła

c) stropy

drewno

d) więzania dachu

drewno

e) krycie dachu

dachów.

21. Stacja

Nazwa stacji

Odległość od stacji w km

a) kolejowa

ZAGAN

b) autobusowa

—

22. Właściciel i jego adres

M.Z.B.M.

8. Wyposażenie architektoniczne

brak

15. Przeznaczenie pierwotne budynku

MIESZKANIA

16. Użytkowanie w latach ubiegłych

MIEYUK + SKLEP

17. Użytkowanie obecne

OPUSZCZONY - ZDEWASTOWANY

18. Nadaje się do użycia na

9. Autorzy i data budowy i przebudowy

18/19

przebud. elew. XX w.

19. Data, rodzaj i stopień zniszczeń i odbudowy

Data

O P I S

Zniszczenia %

dbudowa %

VIII. 1939 r.

XI. 1939 r.

XII. 1945 r.

1959

Postępująca ruina

10%

1965

zburzony

25. Rejestr zabytku Nr

rok..... miejsce przechowywania

26. Nazwa księgi hipotecznej

27. Nr hipoteczny

28. Akta

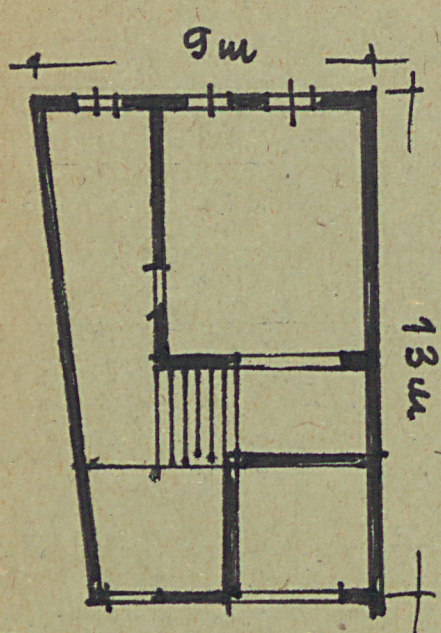
29. Fotografie

30. Inwentaryzacja pomiarowa

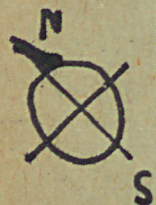
10. Udostępnienie

Z Y X W V U T S R P O N M L K J I H G F E D C B A Nr

31. Szkic sytuacyjny, plan schematyczny, uwagi opisowe, fotografia



$h=6.80$



32. Przebieg prac konserwatorskich

Rok	Wyszczególnienie prac	Koszt tys. zł

33. Koszty
w tys. zł

Przewidywane

Rzeczywiste

34. Inspekcje

35. Uwagi różne

IV 210 S. 118

36. Wypełnił dnia 5. IX. 59

H. Hymiele

37. Sprawdził dnia VI. 1965

[Signature]