

Nr

III

A

B

C

D

E

F

G

H

I

J

K

L

M

N

O

P

R

S

T

U

V

W

X

Y

Z

LUBUSKIE

zielonogorskie

1. Obiekt zabytkowy

BUD. MIEJSKALNY

UL. NOWOTKI NR 15

2. Miejscowość

ZAGAN

MIASTO

3. Wiek

XIX XVIII

4. Styl

BEZ CECH

5. Kubatura m³

639,5

6. Powierzchnia w m²

a) zabytkowa: 70,1 b) użytkowa:

20. Przynależność administracyjna

a) województwo ZIELONOGORSKIE

b) powiat

ZAGAN MTP

c) gmina

ZAGAN

7. Materiał budowlany

Przed zniszczeniem

Po odbudowie

a) ściany

CEGLA
TYNOK

b) sklepienia

CEGLA

c) stropy

DREWNO

d) więzania dachu

DREWNO

e) krycie dachu

DACHÓWKA

11. Ilość budynków

1

12. Ilość kondygnacji

III

13. Użytkowanie wnętrza według ilości:

a) izb mieszkalnych

5

b) innych pomieszczeń

6

c) piwnic

PODPILN.

14. Grunty należące do zabytku:

ha

a) ogrody stylowe

b) sady i grunty uprawne

c) lasy

d) wody

e) inne

21. Stacja

Nazwa stacji

Odległość od stacji w km

a) kolejowa

ZAGAN

2

b) autobusowa

- 1 -

0,2

22. Właściciel i jego adres

M. Z. B. M.

8. Wyposażenie architektoniczne

BRAN

15. Przeznaczenie pierwotne budynku

MIEJSK.

16. Użytkowanie w latach ubiegłych

MIEJSK.

17. Użytkowanie obecne

REMONT

18. Nadaje się do użycia na

MIEJSK.

23. Użytkownik i jego adres

REMONT KAPITAŁNY
MZBM - MIEJSZKANIA

24. Inwestor i jego adres

9. Autorzy i data budowy i przebudowy

XVIII w.

ZBUDOWANY W. XIX

19. Data, rodzaj i stopień zniszczeń i odbudowy

Data

O P I S

Zniszczenia %

Odbudowa %

VIII.1939 r.

XI.1939 r.

XII.1945 r.

1959 Remont na ukończeniu

1965 stan dość dobry

10%

25. Rejestr zabytku Nr

1180

rok 20.06.1959

miejsce przechowywania

26. Nazwa księgi hipotecznej

27. Nr hipoteczny

28. Akta

29. Fotografie

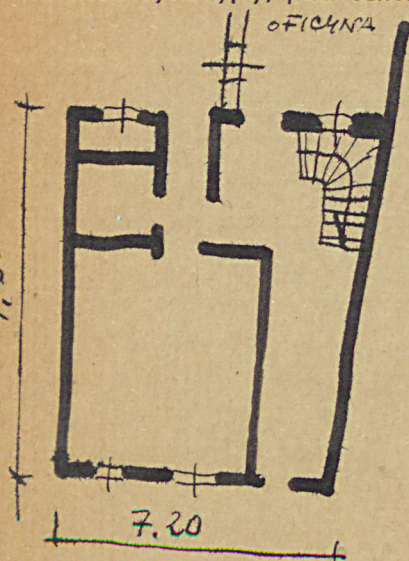
30. Inwentaryzacja pomiarowa

10. Udostępnienie

DOSTĘPNY

Z Y X W V U T S R P O N M L K J I H G F E D C B A Nr

31. Szkic sytuacyjny, plan schematyczny, uwagi opisowe, fotografia



N

H = 9.00.

DACH 2-SPADOWY, WIEŻ
KALENICOŁY, 3 KONDA
302IOWE, OTWORY
OKIENNE PROSTOKĄ
TNE, JEN PRZEŁO-
TOKI WŁĘPIENIA
KOŁEBA, 7 LUNE-
TAMI.

32. Przebieg prac konserwatorskich

Rok	Wyszczególnienie prac	Koszt tys. zł

33. Koszty
w tys. zł

Przewidywane

Rzeczywiste

34. Inspekcje

gi różne

36. Wypełnił dnia 5. IX. 59

[Signature]

37. Sprawdził dnia

VI. 1965 r.

[Signature] - *[Signature]*



↑. 1965

