

Nr

21

A

B

C

D

E

F

G

H

I

J

K

L

M

N

O

P

R

S

T

U

V

W

X

Y

Z

1. Obiekt zabytkowy

BUD. MIESZKALNY

MIE. LIBELTA Nr. 10
NIE ISTNIEJE

2. Miejscowość

ZAGAN

4122

Klasa

3. Wiek

4. Styl

5. Kubatura m³

646

6. Powierzchnia w m²

a) zabytkowa: 70

b) użytkowa: 25

25

20. Przynależność administracyjna

a) województwo

ZIELONA GÓRA

b) powiat

M. P. ZAGAN

c) gmina

7. Materiał budowlany

Przed zniszczeniem

Po odbudowie

11. Ilość budynków

1

14. Grunty należące do zabytku:

ha

12. Ilość kondygnacji

2 1/2

a) ogrody stylowe

b) sady i grunty uprawne

c) lasy

d) wody

e) inne

21. Stacja

Nazwa stacji

Odległość od stacji w km

a) kolejowa

ZAGAN

b) autobusowa

22. Właściciel i jego adres

M. Z, B. M.

23. Użytkownik i jego adres

n. part. i 2 1/2 kond. nieużytk. powiat. mieszkal.

24. Inwestor i jego adres

8. Wyposażenie architektoniczne

15. Przeznaczenie pierwotne budynku

mieszkanie

16. Użytkowanie w latach ubiegłych

— " —

17. Użytkowanie obecne

— " —

18. Nadaje się do użycia na

— " —

9. Autorzy i data budowy i przebudowy

XVIII / Ep. XIX.

19. Data, rodzaj i stopień zniszczeń i odbudowy

Data

O P I S

Zniszczenia %

Odbudowa %

VIII.1939 r.

XI.1939 r.

XII.1945 r.

1959

wymaga wieloletniej renowacji

15

1965

zburzony

25. Rejestr zabytku Nr

rok miejsce przechowywania

26. Nazwa księgi hipotecznej

27. Nr hipoteczny

28. Akta

29. Fotografie

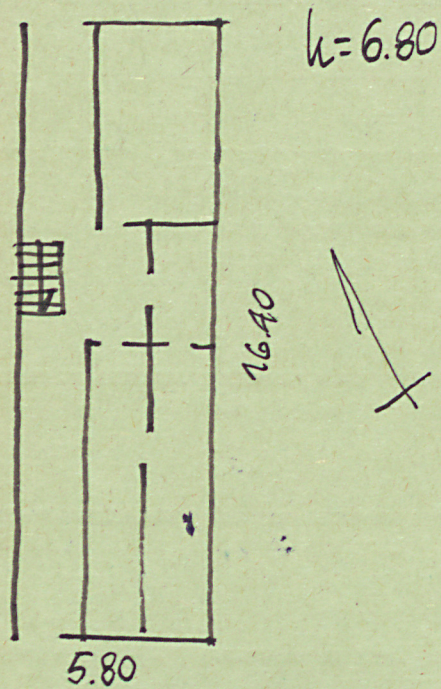
30. Inwentaryzacja pomiarowa

10. Udostępnienie

Z Y X W V U T S R P O N M L K J I H G F E D C B A Nr

31. Szkic sytuacyjny, plan schematyczny, uwagi opisowe, fotografia

dach dwuspadowy, robót. szkieletowe, 3. piętro, 12.50 m
skronowy z trójkątnym tympanonem, okna
prostokątne w skronowych obramieniach, nie
prekolorowa, nie ciemnej.



32. Przebieg prac konserwatorskich

Rok	Wyszczególnienie prac	Koszt tys. zł

33. Koszty
w tys. zł

Przewidywane

Rzeczywiste

34. Inspekcje

35. Uwagi różne

36. Wypełnił dnia 5.1X.55

[Signature]

37. Sprawdził dnia