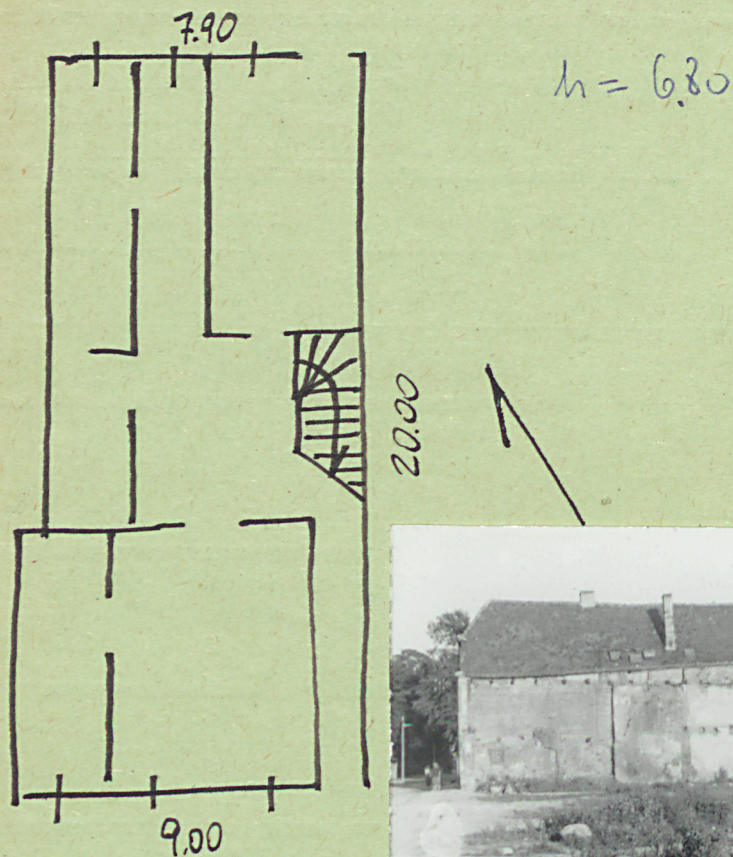


| | | | | | |
|--|--|--------------------|---|--|--|
| 1. Obiekt zabytkowy BUD. MIESZKALNY | | | 2. Miejscowość ZAGAN | | |
| 3. Wiek XVIII | | | 4. Styl | | |
| 5. Kubatura m³ 1074 | | | 6. Powierzchnia w m² a) zabytkowa: 158 b) użytkowa: 110 | | |
| 7. Materiał budowlany | | Przed zniszczeniem | Po odbudowie | 11. Ilość budynków | |
| a) ściany | | cegła | | 12. Ilość kondygnacji 2 1/2 | |
| b) sklepienia | | cegła | | 13. Użytkowanie wnętrza według ilości: | |
| c) stropy | | drewn. | | a) izb mieszkalnych 10 | |
| d) więzania dachu | | drewn. | | b) innych pomieszczeń 1 | |
| e) krycie dachu | | dachówka | | c) piwnic podł. | |
| 8. Wyposażenie architektoniczne dach mansardowy | | | 15. Przeznaczenie pierwotne budynku mieszkalny | | |
| | | | 16. Użytkowanie w latach ubiegłych —u— | | |
| | | | 17. Użytkowanie obecne part. cz. mieszkal. —u— | | |
| | | | 18. Nadaje się do użycia na mieszkalne | | |
| 9. Autorzy i data budowy i przebudowy XVIII przebud. przyziemia w XIX w. | | | 19. Data, rodzaj i stopień zniszczeń i odbudowy | | |
| | | | 20. Przynależność administracyjna a) województwo ZIELONA GÓRA b) powiat M. P. ZAGAN c) gmina | | |
| | | | 21. Stacja a) kolejowa ZAGAN. b) autobusowa —"— | | |
| | | | 22. Właściciel i jego adres M. Z. B. M. | | |
| | | | 23. Użytkownik i jego adres Kancelaria radio-telewizyjna i mieszkalni | | |
| | | | 24. Inwestor i jego adres | | |
| | | | 25. Rejestr zabytku Nr rok miejsce przechowywania | | |
| | | | 26. Nazwa księgi hipotecznej | | |
| | | | 27. Nr hipoteczny | | |
| | | | 28. Akta | | |
| | | | 29. Fotografie | | |
| | | | 30. Inwentaryzacja pomiarowa | | |

Z Y X W V U T S R P O N M L K J I H G F E D C B A Nr

31. Szkic sytuacyjny, plan schematyczny, uwagi opisowe, fotografia



Zabudowa stonowa 4 osiowa.
2 1/2 kond. Okna proste, bez
barier. Fasada posadowiona
jakośkolwiek elementami dekoracyjnymi

32. Przebieg prac konserwatorskich

| Rok | Wyszczególnienie prac | Koszt tys. zł |
|-----|-----------------------|------------------|
| | | |
| | | |
| | | |
| | | |
| | | |
| | | |
| | | |
| | | |
| | | |

33. Koszty
w tys. zł

Przewidywane

Rzeczywiste

34. Inspekcje



36. Wypełnił dnia 5.11.59

[Signature]

37. Sprawdził dnia