

Nr

III

A

B

C

D

E

F

G

H

I

J

K

L

M

N

O

P

R

S

T

U

V

W

X

Y

Z

LUBUSKIE

zielonogorskie

1. Obiekt zabytkowy

DOM

PL. KOŃCIELNY TRONA PEDN. 1

ob. M. Kłopotowy 5

2. Miejscowość

ZAGAN.

MIASTO

3. Wiek

XVII-18

4. Styl

RENEJANS
BAROK5. Kubatura m³

2190

6. Powierzchnia w m²

a) zabytkowa: 186 b) użytkowa: 22

20. Przynależność administracyjna

a) województwo ZIELONA GÓRA

b) powiat ZAGAN

c) gmina ZAGAN

7. Materiał budowlany

przed zniszczeniem

po odbudowie

11. Ilość budynków

1

14. Grunty należące do zabytku:

ha

12. Ilość kondygnacji

3 1/2

a) ogrody stylowe

13. Użytkowanie wnętrza według ilości:

b) sady i grunty uprawne

a) izb mieszkalnych

12

c) lasy

b) innych pomieszczeń

3

d) wody

c) piwnic

4

e) inne

0.0

21. Stacja

Nazwa stacji

Odległość od stacji w km

a) kolejowa

ZAGAN

2.5 km.

b) autobusowa

— " —

0.2 km.

22. Właściciel i jego adres

M. Z. B. M.

23. Użytkownik i jego adres

ZAMIESZKAŁY

24. Inwestor i jego adres

8. Wyposażenie architektoniczne

WYSTROJ ELEWACJI BAROKOWY.

POŁĄCZONY ARKADOWĄ PRZEWIĄZKĄ
Z KŁOJĄCĄ GAT.

15. Przeznaczenie pierwotne budynku

mieszkalny

16. Użytkowanie w latach ubiegłych

— " —

17. Użytkowanie obecne

— " —

18. Nadaje się do użycia na

— " —

9. Autorzy i data budowy i przebudowy

B. MIEK. ZBUDOWANY POCZ. W. XVII.

XX PRZEBUDOWANY

19. Data, rodzaj i stopień zniszczeń i odbudowy

Data

O P I S

Zniszczenia
%dbudowa
%

VIII. 1939 r.

XI. 1939 r.

XII. 1945 r.

1959

JAN DOBRY - PO REMONCIE

1965

stan dość dobry

10%

25. Rejestr zabytku Nr

327

5.06.1961

rok miejsce przechowywania

26. Nazwa księgi hipotecznej

27. Nr hipoteczny

28. Akta

29. Fotografie

30. Inwentaryzacja pomiarowa

10. Udostępnienie

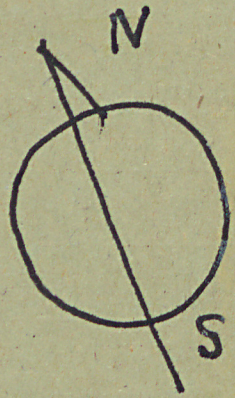
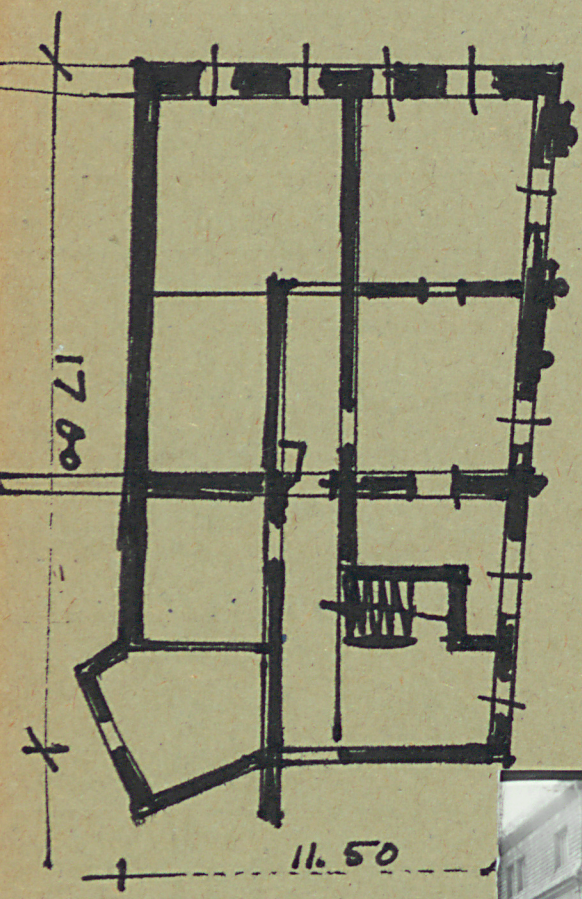
DOSTĘPNY

Z Y X W V U T S R P O N M L K J I H G F E D C B A Nr

31. Szkic sytuacyjny, plan schematyczny, uwagi opisowe, fotografia

$h = 11 m$

SKALA 1:200



1965



skich

szczególnienie prac

Koszt
tys. zł

33. Koszty
w tys. zł

Przewidywane

Rzeczywiste

34. Inspekcje

różne

36. Wypełnił dnia

5.11.59
H. H.

37. Sprawdził dnia

[Signature]

VI. 1965
[Signature]