

1. Obiekt zabytkowy

BUD. MIESZKALNY

NIE ISTNIEJE ob. Kępczyski III qv  
ul. 1 MAJA NR 60

2. Miejscowość

ZAGAN' MIASTO

3. Wiek

XIX

4. Styl

5. Kubatura m<sup>3</sup>

782,0

6. Powierzchnia w m<sup>2</sup>

75,0

a) zabytkowa:

b) użytkowa:

20. Przynależność administracyjna

a) województwo

ZIELONA GÓRA

b) powiat

MP ZAGAN

c) gmina

7. Materiał budowlany

Przed zniszczeniem

Po odbudowie

11. Ilość budynków

14. Grunty należące do zabytku:

ha

a) ściany

cyna

b) sklepienia

-u-

c) stropy

drewno

d) więzania dachu

-v-

e) krycie dachu

dach.

12. Ilość kondygnacji

13. Użytkowanie wnętrza według ilości:

a) izb mieszkalnych

13

b) innych pomieszczeń

3

c) piwnic

podp.

a) ogrody stylowe

b) sady i grunty uprawne

c) lasy

d) wody

e) inne

21. Stacja

Nazwa stacji

Odległość od stacji w km

a) kolejowa

ZAGAN

3 km

b) autobusowa

-u-

0,4

22. Właściciel i jego adres

M. Z. B. M.

23. Użytkownik i jego adres

sklep + zamieszkały.

24. Inwestor i jego adres

25. Rejestr zabytku Nr

rok ..... miejsce przechowywania

26. Nazwa księgi hipotecznej

27. Nr hipoteczny

28. Akta

29. Fotografie

30. Inwentaryzacja pomiarowa

8. Wyposażenie architektoniczne

bojate

15. Przeznaczenie pierwotne budynku

mieszkanie dla

16. Użytkowanie w latach ubiegłych

" "

17. Użytkowanie obecne

" "

18. Nadaje się do użycia na

" "

9. Autorzy i data budowy i przebudowy

po XIX w.

19. Data, rodzaj i stopień zniszczeń i odbudowy

Data

O P I S

Zniszczenia %

Odbudowa %

VIII.1939 r.

XI.1939 r.

XII.1945 r.

1953 stan techniczny dobry

1965 zburzony

10. Udostępnienie

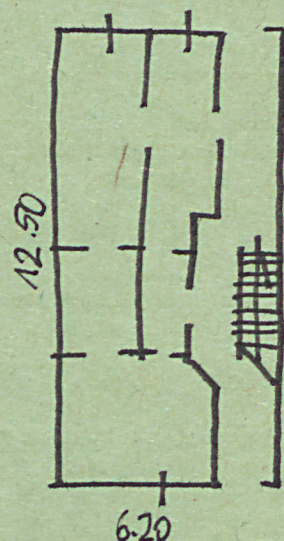
wytkonany



Z Y X W V U T S R P O N M L K J I H G F E D C B A Nr

31. Szkic sytuacyjny, plan schematyczny, uwagi opisowe, fotografia:

bud. młt. 3 kond. 3 onowy kond. wzd. grzejn  
kond. wzdłużnie na górną grzejn główną nad  
młt młt utworzony przez spiny wolne,  
nad młt kłopoty, długie dachy z pod  
dane nad topu topu grzejn z  
stropu  $h=10.50$  inne II kond. pustoloty z  
opark. prostokątne  
ne kłopoty.



32. Przebieg prac konserwatorskich

Rok	Wyszczególnienie prac	Koszt tys. zł

33. Koszty  
w tys. zł

Przewidywane

Rzeczywiste

34. Inspekcje


35. Uwagi różne

36. Wypełnił dnia

5.11.57  
Zł...

37. Sprawdził dnia